

Sha Maison

積水ハウス品質のお部屋を シャーメゾン ショップ Shop

京阪宇治線

宇治駅 徒歩8分

モバイルで見る



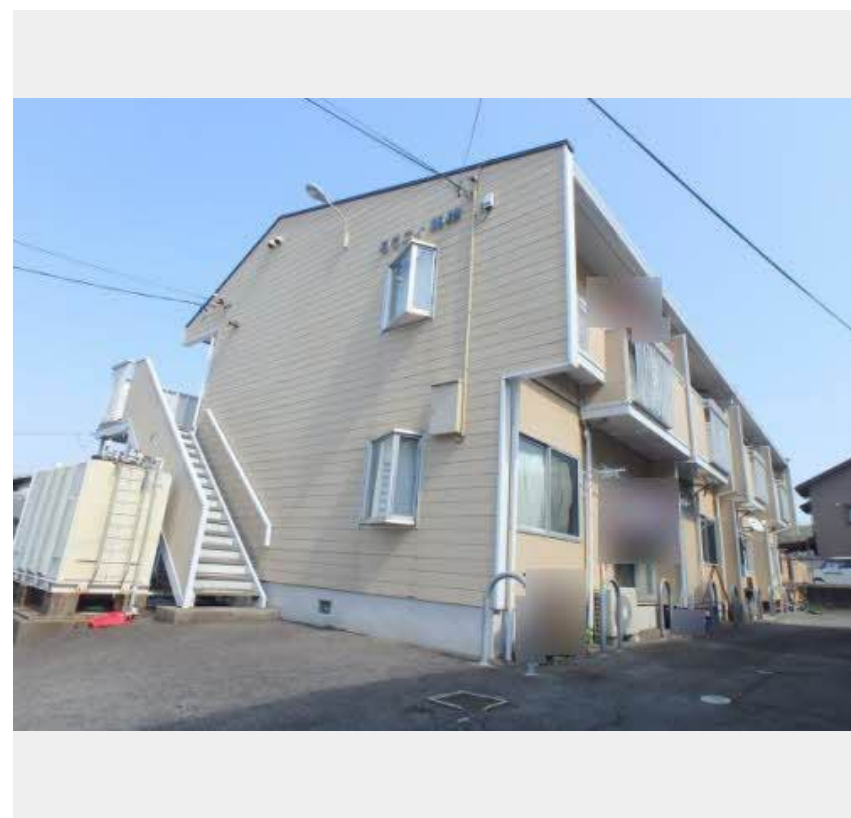
1LDK
アパート

家賃 75,000 円

共益費等 3,000 円

敷金 50,000 円

契約一時金 150,000 円



この物件の
オススメ
ポイント

☆積水ハウス施工。人気のシャーメゾンです。

この物件についている **こだわり設備**



リノベーション



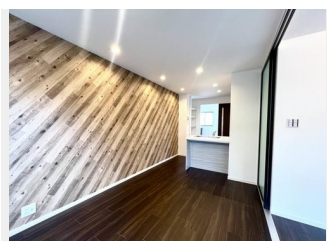
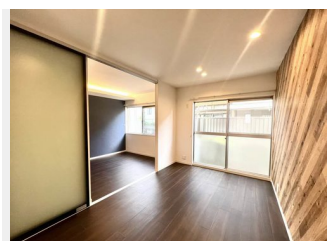
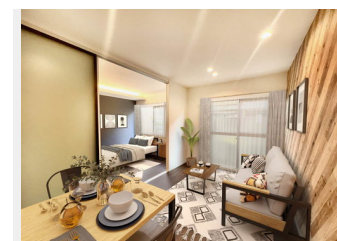
TVモニター付き
インターホン



給湯設備



温水洗浄便座



駐車場あり/VHF・UHF/クーラースリーブ有/給湯器(ガス)/バス・トイレ(セパレート) /カラーモニター付ドアホン/トイレ(暖房洗浄便座)/リノベーション

物件名 タウニイ蓮華 0102号室

間取り 1LDK/LDK10 洋室3.9(帖)

アクセス 京阪宇治線 宇治駅 徒歩8分
JR奈良線 宇治駅 徒歩9分

専有面積 / 向き 35.0㎡ / 南

所在地 京都府宇治市宇治蓮華 6 7

築年月 / 構造 1986年7月中旬 / 軽量鉄骨・1階-2階建

入居 / 契約期間 即時 / 2年

ランドマーク -

駐車場 駐車場空あり / 月7000円

入居諸条件備考

契約一時金は契約時に借主より貸主に支払われ返還されないお金です。/24時間365日緊急時対応受付物件：専用部分内の住まいのトラブルは「シャーメゾンライフSUPPORT24」(月額1,320円税込)にご加入いただきます。/火災保険へのご加入が条件となります。*ご入居中は、借家人賠償責任保険・個人賠償責任保険が付帯された火災保険へのご加入が必要となります。積水ハウス不動産グループでは、万一の事故の際、グループが連携して迅速に対応できる「シャーメゾンライフGUARD」(*)へのご加入を推奨しております。*保険契約の取扱代理店は、積水ハウス不動産関西(株)および積水ハウス不動産パートナーズ(株)となります。/積水ハウス不動産パートナーズの保証人不要プラン『らくらくパートナー』に加入が必要です。【新規契約時】事務手数料：33,000円(税込)、【毎月】保証料：月額賃料等の2%/リノベーション2023年05月 間取りを2DK→1LDKへ変更、和室→洋室へ変更等室内フルリノベーション工事実施。キッチン・浴室・トイレ・洗面化粧台等水廻り設備一新。//諸費用及びその他契約費用は別途打合せ/更新料：なし

No.40040200102

※消費税は10%として計算しています。※掲載されている図面・写真等は、作成方法や撮影方法・時期などにより実際とは異なる場合があります。※家具や車などは、配置のイメージであり、賃貸物件に付属していません(家具家電付き等の表示があるものを除く)。

ポイントがたまる
住んでいるだけでポイントが貯まり、
住替え時に家賃が最大3ヶ月分無料に!

らくらくパートナー
気分も手間もお財布も、らくらく。
保証人不要のらくらくパートナー

株式会社トレント 宇治店

TEL:0774-21-8808
FAX: 0774-21-8837

京都府宇治市宇治若森19-25
免許番号：京都府知事(5)第011758号
所属団体：公益社団法人全日本不動産協会 京都府本部/公益社団法人近畿
地区不動産公正取引協議会

取引形態
仲介