

Sha Maison

積水ハウス品質のお部屋を シャーメゾン ショップ Shop

近鉄京都線

伊勢田駅 徒歩18分

モバイルで見る



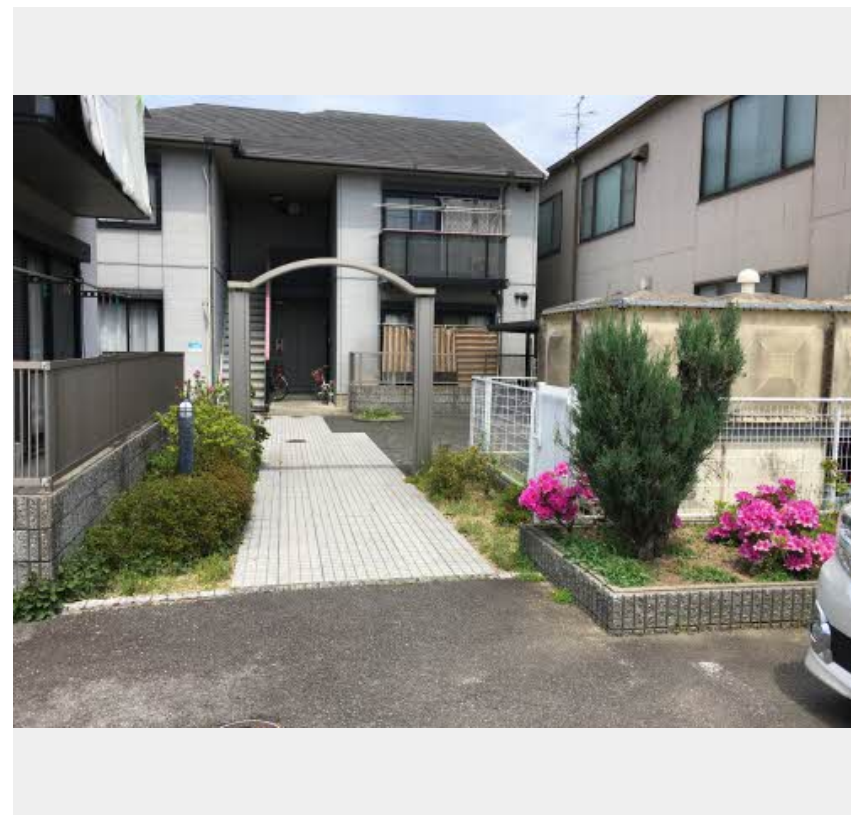
3DK
アパート

家賃 69,000 円

共益費等 4,000 円

敷金 30,000 円

契約一時金 100,000 円



この物件の
オススメ
ポイント

☆積水ハウス施工。人気のシャーメゾンです。☆インターネット無料！ご入居後すぐにWi-Fiが使えます！☆敷地内にゴミ置場があるので、ゴミ出しに時間がかかりません！☆駐輪は1戸につき、・・・

この物件についている こだわり設備



駐車場あり/VHF・UHF・BS/インターネット対応/インターネット無料(Wi-Fi対応) / LGBTQフレンドリー/高齢者対応可/ゴミ集積場(敷地内)/駐輪場(屋根付き)/消火器/インターホン/給湯器(ガス)/洗髪洗面化粧台/クーラースリーブ有/バス・トイレ(セパレート)

物件名 グリーンヒル蛇塚 0103号室

アクセス 近鉄京都線 伊勢田駅 徒歩18分

所在地 京都府宇治市宇治蛇塚 6 7 番 1

ランドマーク -

間取り 3DK/和室7.4 洋室5.4 洋室5.4 DK9.5 (帖)

専有面積 / 向き 60.5㎡ / 北

築年月 / 構造 1998年3月下旬 / 軽量鉄骨・1階-2階建

入居 / 契約期間 2024年12月上旬 / 2年

駐車場 駐車場空有り / 月7000円

入居諸条件備考

契約一時金は契約時に借主より貸主に支払われ返還されないお金です。/24時間365日緊急時対応受付物件：専用部分内の住まいのトラブルは「シャーメゾンライフSUPPORT24」(月額880円税込)にご加入いただきます。/ご入居にかかる諸費用として、クリーニング特約料(初回契約時) 66,000円(税込)、鍵交換費用(初回契約時) 13,200円(税込)が必要です。/火災保険へのご加入が条件となります。*ご入居中は、借家人賠償責任保険・個人賠償責任保険が付帯された火災保険へのご加入が必要となります。積水ハウス不動産グループでは、万一の事故の際、グループが連携して迅速に対応できる「シャーメゾンライフGUARD」(*)へのご加入を推奨しております。*保険契約の取扱代理店は、積水ハウス不動産関西(株)および積水ハウス不動産パートナーズ(株)となります。/積水ハウス不動産パートナーズの保証人不要プラン『らくらくパートナー』に加入が必要です。[新規契約時]事務手数料：33,000円(税込)、[毎月]保証料：月額賃料等の2%/諸費用及び、契約に要する費用は別途打合せ/駐輪は自転車または原付(〜50CC)に限るものとし、各戸どちらか1台までとする。/更新料：旧賃料の1ヶ月分

※消費税は10%として計算しています。※掲載されている図面・写真等は、作成方法や撮影方法・時期などにより実際とは異なる場合があります。※家具や車などは、配置のイメージであり、賃貸物件に付属していません(家具家電付き等の表示があるものを除く)。

ポイントがたまる
住んでいるだけでポイントが貯まり、
住替え時に家賃が最大3ヶ月分無料に!

らくらくパートナー
気分も手間もお財布も、らくらく。
保証人不要のらくらくパートナー

株式会社トレント 大久保店

TEL:0774-44-5522
FAX: 0774-44-2552

京都府宇治市広野町西裏99-21
免許番号：京都府知事(5)第11758号
所属団体：公益社団法人全日本不動産協会 京都府本部/公益社団法人近畿
地区不動産公正取引協議会

取引形態
仲介