

# Sha Maison

積水ハウス品質のお部屋を シャーメゾン ショップ Shop

J R舞鶴線

東舞鶴駅 徒歩20分

モバイルで見る



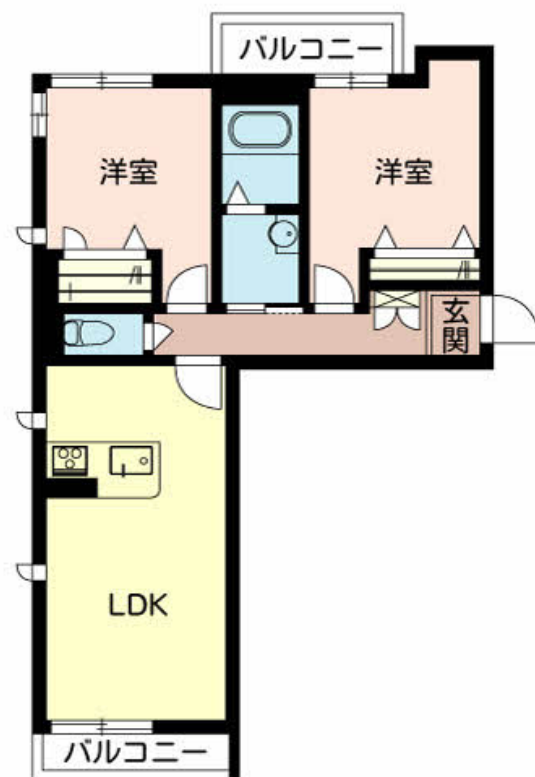
## 2LDK マンション

### 家賃 75,000 円

共益費等 5,000 円

敷金 20,000 円

契約一時金 80,000 円



この物件の  
オススメ  
ポイント

積水ハウスのシャーメゾン。／共用玄関のオートロック、カラーモニタ付ドアホン、「1キー・2ロック」の採用、全戸シャッタータイプの雨戸などセキュリティに配慮しています。／窓は高断熱ペア・・・

### この物件についている こだわり設備

- 高遮音床システム
- インターネット無料(WiFi付)
- TVモニター付きインターホン
- オートロック
- コンロ
- 3口コンロ
- 給湯設備
- エコジョーズ
- 追い焚き給湯
- 浴室乾燥機
- エアコン
- 大型収納

駐車場あり／CATV (e光TV)／インターネット対応／インターネット無料 (Wi-Fi対応)／オートロック／高遮音床システム「SHAI DD55」／LGBTQフレンドリー／高齢者対応可／玄関鍵 (①キー②ロック)／カラーモニタ付ドアホン／システムキッチン／3口ガスコンロ／給湯器 (追焚機能付)／エコジョーズ／給湯箇所 (浴室・台所・洗面所)／バス・トイレ (セパレート)／ユニットバス1318／浴室乾燥機／エアコン 1台／断熱複層ガラス／火災警報器 (煙感知式)／ストッカー

積水ハウスの賃貸住宅 シャーメゾン

## Sha Maison

物件名 グランシエルト 0205号室

アクセス J R舞鶴線 東舞鶴駅 徒歩20分

所在地 京都府舞鶴市字行永586

ランドマーク -

間取り 2LDK／洋室6.6 洋室6.3 LDK13.1 (帖)

専有面積 / 向き 60.03㎡ / 東 (角部屋)

築年月 / 構造 2018年1月中旬 / 重量鉄骨・2階-3階建

入居 / 契約期間 2024年11月上旬 / 2年

駐車場 駐車場無料

入居諸条件備考

契約一時金は契約時に借主より貸主に支払われ返還されないお金です。／24時間365日緊急時対応受付物件：専用部分内の住まいのトラブルは「シャーメゾンライフSUPPORT24」(月額880円税込)にご加入いただきます。／ご入居にかかる諸費用として、町内会費 毎月 500円、クリーニング特約料 (初回契約時) 44,000円 (税込)、鍵交換費用 (初回契約時) 11,000円 (税込) が必要です。／火災保険へのご加入が条件となります。＊ご入居中は、借家人賠償責任保険・個人賠償責任保険が付帯された火災保険へのご加入が必要となります。積水ハウス不動産グループでは、万一の事故の際、グループが連携して迅速に対応できる「シャーメゾンライフGUARD」(\*)へのご加入を推奨しております。＊保険契約の取扱代理店は、積水ハウス不動産関西(株)および積水ハウス不動産パートナーズ(株)となります。／積水ハウス不動産パートナーズの保証人不要プラン『らくらくパートナー』にご加入が必要です。【新規契約時】事務手数料：33,000円(税込)、【毎月】保証料：月額賃料等の2% / 諸費用及び、契約に要する費用は別途打合せ / 更新料：新賃料の1ヶ月分

※消費税は10%として計算しています。※掲載されている図面・写真等は、作成方法や撮影方法・時期などにより実際とは異なる場合があります。＊家具や車などは、配置のイメージであり、賃貸物件に付属していません (家具家電付き等の表示があるものを除く)。

**ポイントがたまる**  
住んでいるだけでポイントが貯まり、住替え時に家賃が最大3ヶ月分無料に!

**らくらくパートナー**  
気分も手間もお財布も、らくらく。保証人不要のらくらくパートナー

### 旭屋商事株式会社

TEL:0773-62-0978

FAX: 0773-62-7050

京都府舞鶴市字浜2006番地87

免許番号：京都府知事(2)第13631号

所属団体：公益社団法人京都府宅地建物取引業協会 / 公益社団法人近畿地区

不動産公正取引協議会

取引形態  
仲介