

# Sha Maison

積水ハウス品質のお部屋を シャーメゾン ショップ Shop

J R 舞鶴線

西舞鶴駅 徒歩10分

モバイルで見る



## 3LDK アパート

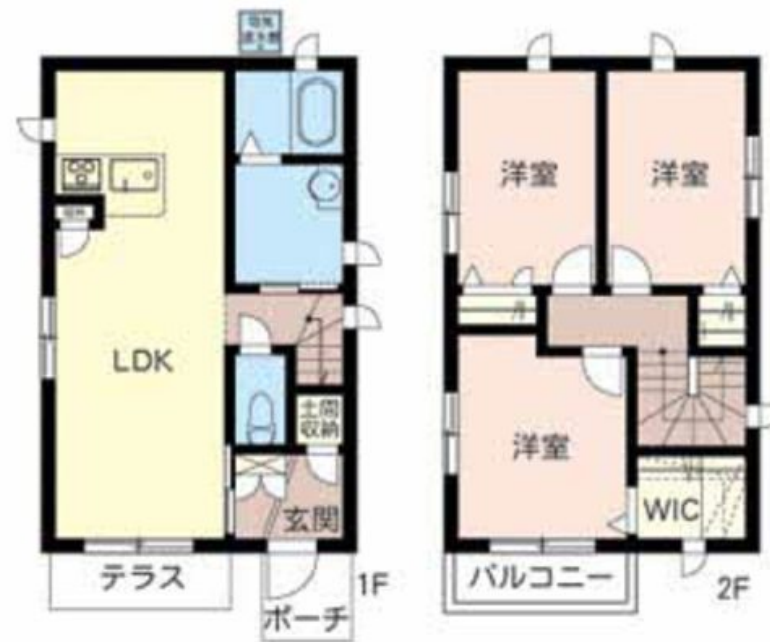
### 家賃 88,000 円

共益費等 3,500 円

敷金 30,000 円

契約一時金 160,000 円

駐車場 無料



この物件の  
オススメ  
ポイント

各戸独立した戸建て物件タイプ。／戸別専用収納ストッカー設置！／玄関のカラーモニタ付ドアホン、「1キー・2ロック」の採用／賃料には駐車場2台分が含まれています。

### この物件についている こだわり設備

- TVモニター付きインターホン
- 対面キッチン
- 対面キッチン
- コンロ
- IHクッキングヒーター
- オール電化
- 給湯設備
- 浴室乾燥機
- 温水洗浄便座
- エアコン
- 大型収納
- 駐車場無料

駐車場あり／オール電化／駐輪場（屋根付き）／LGBTQフレンドリー／高齢者対応可／玄関鍵（①キー②ロック）／カラーモニタ付ドアホン／対面キッチン／IHクッキングヒーター／電気温水器／24H換気システム／浴室乾燥機（暖房乾燥）／トイレ（暖房洗浄便座）／エアコン 1台／断熱複層ガラス／クッションフロア／ストッカー／火災警報器（煙感知式）

物件名 シャーメゾン伊佐津 000B号室  
アクセス J R 舞鶴線 西舞鶴駅 徒歩10分  
所在地 京都府舞鶴市字伊佐津 5 4 1 番 1  
ランドマーク -

間取り 3LDK／洋室5.9 洋室5.4 洋室5.4 LDK13.6 (帖)  
専有面積 / 向き 75.9㎡ / 東 (角部屋)  
築年月 / 構造 2016年3月下旬 / 軽量鉄骨・1階-2階建  
入居 / 契約期間 2024年12月上旬 / 2年  
駐車場 駐車場2台無料

入居諸条件備考

内覧・契約については、貸主の指定する仲介業者を介して行いますので、所定の仲介手数料が必要となります。／契約一時金は契約時に借主より貸主に支払われ返還されないお金です。／24時間365日緊急時対応受付物件；専用部分内の住まいのトラブルは「シャーメゾンライフSUPPORT24」（月額880円税込）にご加入いただけます。／ご入居にかかる諸費用として、町内会費 毎月 450円、町内会入会金（初回契約時）1,000円、クリーニング特約料（初回契約時）55,000円（税込）、鍵交換費用（初回契約時）11,000円（税込）が必要です。／火災保険へのご加入が条件となります。＊ご入居中は、借家人賠償責任保険・個人賠償責任保険が付帯された火災保険へのご加入が必要です。積水ハウス不動産グループでは、万一の事故の際、グループが連携して迅速に対応できる「シャーメゾンライフGUARD」（\*）へのご加入を推奨しております。＊保険契約の取扱代理店は、積水ハウス不動産関西（株）および積水ハウス不動産パートナーズ（株）となります。／積水ハウス不動産パートナーズの保証人不要プラン『らくらくパートナー』（\*）に加入が必要です。【新規契約時】事務手数料：33,000円（税込）、【毎月】保証料：月額賃料等の2％／諸費用及び、契約に要する費用は別途打合せ／更新料：新賃料の1ヶ月分

No.0004749000B

※消費税は10%として計算しています。※掲載されている図面・写真等は、作成方法や撮影方法・時期などにより実際とは異なる場合があります。＊家具や車などは、配置のイメージであり、賃貸物件に付属しておりません（家具家電付き等の表示があるものを除く）。

ポイントがたまる  
住んでいるだけでポイントが貯まり、  
住替え時に家賃が最大3ヶ月分無料に！

らくらくパートナー  
気分も手間もお財布も、らくらく。  
保証人不要のらくらくパートナー

## 積水ハウス不動産関西株式会社 福知山オフィス

TEL:0773-24-3779  
FAX: 0773-24-2648

京都府福知山市厚東町 3  
免許番号：国土交通大臣（13）第2343号  
所属団体：一般社団法人不動産流通経営協会／公益社団法人首都圏不動産公正取引協議会

取引形態  
貸主