

Sha Maison

積水ハウス品質のお部屋を シャーメゾン ショップ Shop

J R 舞鶴線

西舞鶴駅 徒歩5分

モバイルで見る



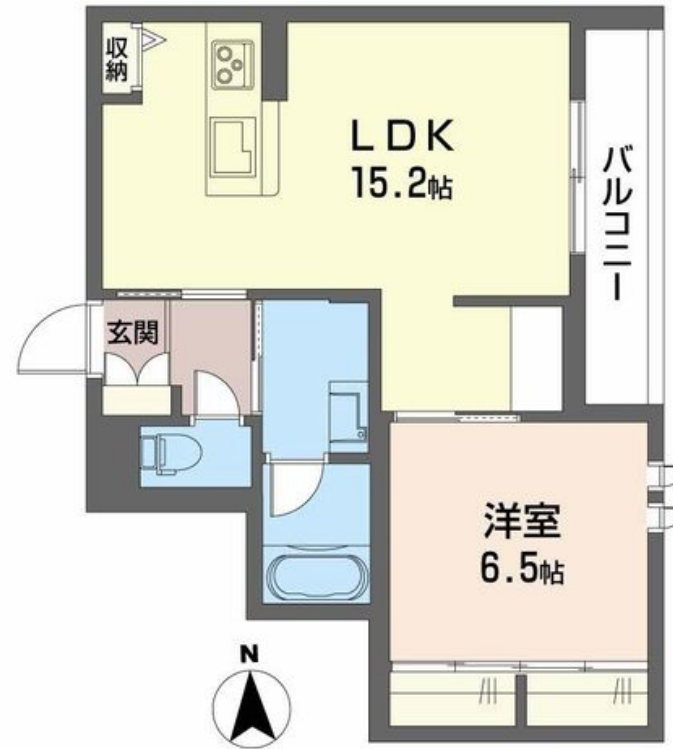
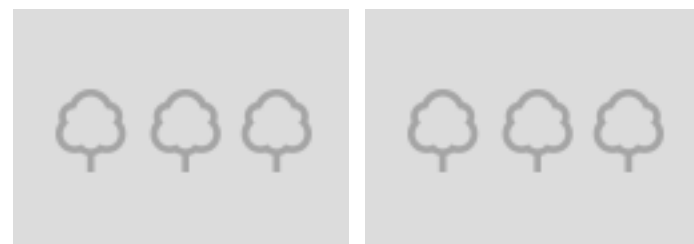
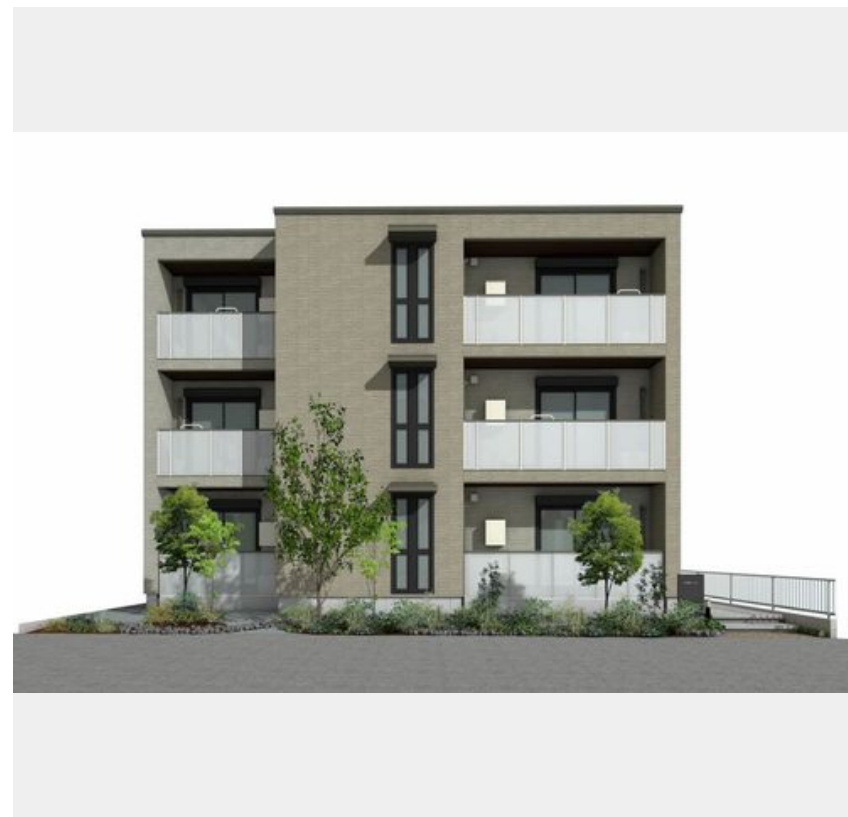
1LDK
マンション

家賃 **76,000 円**

共益費等 6,000 円

敷金 20,000 円

契約一時金 130,000 円



積水ハウスの賃貸住宅 シャーメゾン
Sha Maison

この物件の
**オススメ
ポイント**

舞鶴線西舞鶴駅まで徒歩5分です。本物件は省エネルギー性能に優れたZEH物件です。／高断熱性能と省エネ設備を採用し光熱費を削減します。／太陽光発電システムを搭載！日中に発電した電気を・・・

この物件についている **こだわり設備**

- シャーメゾン ガーデنز
- 高遮音床 システム
- ZEH
- 宅配BOX
- ワークスペース
- 太陽光発電
- IOT対応
- TVモニター付き インターホン
- オートロック
- 防犯カメラ
- 防犯ガラス
- 対面 キッチン

駐車場あり／BS／CATV (e o光TV)／インターネット対応／シャーメゾンガーデنز／ゴミ集積場(敷地外)／防犯カメラ／オートロック／共用玄関ドア／宅配BOX／階段灯／散水栓／屋外共用水栓／駐輪場(屋根付き)／高遮音床システム「SHAI DD55」／消火器／植栽／LGBTQフレンドリー／スマートロック／IOT対応／モニター付ドアホン／コミュニケーションキッチン／3口コンロ(2口IH+ラジエント)／給湯器(高温差し湯機能付)／トイレ(暖房機能付便座)／太陽光発電／ZEH(ネット・ゼロ・エネルギー・ハウス)／エコジョーズ／給湯箇所(浴室・台所・洗面所)／バス・トイレ

物件名	シャーメゾン笹浪 0301号室	間取り	1LDK／洋室6.5 LDK15.2 (帖)
アクセス	J R 舞鶴線 西舞鶴駅 徒歩5分	専有面積 / 向き	50.63㎡ / 東 (角部屋)
所在地	京都府舞鶴市字引土 2 1 6	築年月 / 構造	2025年1月上旬 / 重量鉄骨・3階-3階建
ランドマーク	-	入居 / 契約期間	2025年1月上旬 / 2年
		駐車場	駐車場空有り / 月4400円

入居諸条件備考

内覧・契約については、貸主の指定する仲介業者を介して行いますので、所定の仲介手数料が必要となります。／契約一時金は契約時に借主より貸主に支払われ返還されないお金です。／24時間365日緊急時対応受付物件；専用部分内の住まいのトラブルは「シャーメゾンライフSUPPORT24」(月額880円税込)にご加入いただけます。／ご入居にかかる諸費用として、クリーニング特約料(初回契約時)44,000円(税込) スマートロック設定費用16,500円が必要です。／火災保険へのご加入が条件となります。＊ご入居中は、借家人賠償責任保険・個人賠償責任保険が付帯された火災保険へのご加入が必要となります。積水ハウス不動産グループでは、万一の事故の際、グループが連携して迅速に対応できる「シャーメゾンライフGUARD」(*)へのご加入を推奨しております。＊保険契約の取扱代理店は、積水ハウス不動産関西(株)および積水ハウス不動産パートナーズ(株)となります。／積水ハウス不動産パートナーズの保証人不要プラン『ちくらくパートナー』に加入が必要です。【新規契約時】事務手数料：33,000円(税込)、【毎月】保証料：月額賃料等の2％／諸費用及び、契約に要する費用は別途打合せ／更新料：新賃料の1ヶ月分

※消費税は10%として計算しています。※掲載されている図面・写真等は、作成方法や撮影方法・時期などにより実際とは異なる場合があります。※家具や車などは、配置のイメージであり、賃貸物件に付属していません(家具家電付き等の表示があるものを除く)。

ポイントがたまる
住んでいるだけでポイントが貯まり、住替え時に家賃が最大3ヶ月分無料に!

らくらくパートナー
気分も手間もお財布も、らくらく。保証人不要のらくらくパートナー

積水ハウス不動産関西株式会社 福知山オフィス

TEL:0773-24-3779
FAX: 0773-24-2648

京都府福知山市厚東町3
免許番号：国土交通大臣(13)第2343号
所属団体：一般社団法人不動産流通経営協会／公益社団法人首都圏不動産公正取引協議会

取引形態
貸主