

Sha Maison

積水ハウス品質のお部屋を シャーメゾン ショップ Shop

J R 舞鶴線

西舞鶴駅 徒歩19分

モバイルで見る



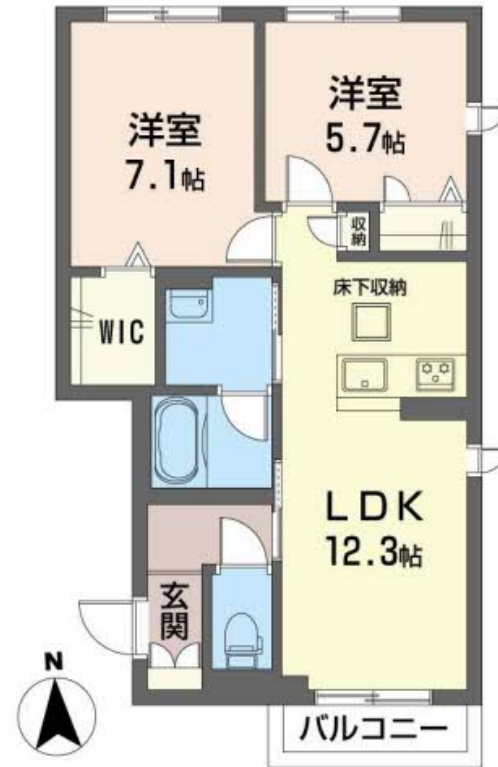
2LDK
アパート

家賃 **76,000 円**

共益費等 5,500 円

敷金 20,000 円

契約一時金 120,000 円



この物件の
オススメ
ポイント

全戸南向き。/「SHAIDD55」を採用し、上階からの衝撃音を低減しています。/スマホ時代に嬉しいWi-Fi付き。/オートロックに防犯カメラ採用の安心の防犯対策。/3口コンロ付シス...

この物件についている **こだわり設備**

- 高遮音床システム
- 宅配BOX
- 太陽光発電
- インターネット無料(WiFi付)
- TVモニター付きインターホン
- オートロック
- 防犯カメラ
- 対面キッチン
- コンロ
- 3口コンロ
- 給湯設備
- エコジョーズ

駐車場あり/CATV(eo光TV)/インターネット対応/インターネット無料(Wi-Fi対応)/オートロック/宅配BOX/太陽光発電/散水栓/ゴミ集積場(敷地外)/駐輪場(屋根付き)/高遮音床システム「SHAIDD55」/防犯カメラ/LGBTQフレンドリー/スマートロック/カラーモニター付ドアホン/システムキッチン/対面キッチン/3口ガスコンロ/給湯器(追焚機能付)/エコジョーズ/給湯箇所(浴室・台所・洗面所)/バス・トイレ(セパレート)/ユニットバス1418/浴室乾燥機/洗髪洗面化粧台/洗濯機置場(室内)/室内物干し/トイレ(暖房洗浄便座)

積水ハウスの賃貸住宅 シャーメゾン
Sha Maison

物件名	グランディール 0102号室	間取り	2LDK/洋室7.1 洋室5.7 LDK12.3(帖)
アクセス	J R 舞鶴線 西舞鶴駅 徒歩19分 J R 舞鶴線 西舞鶴駅 バス4分、倉谷 バス停 徒歩1分	専有面積 / 向き	57.68㎡ / 南 (角部屋)
所在地	京都府舞鶴市字倉谷 1034番1、1034番2	築年月 / 構造	2025年1月上旬 / 軽量鉄骨・1階-2階建
ランドマーク	-	入居 / 契約期間	2025年1月上旬 / 2年
		駐車場	駐車場空有り / 月3300円

入居諸条件備考

内覧・契約については、貸主の指定する仲介業者を介して行いますので、所定の仲介手数料が必要となります。/契約一時金は契約時に借主より貸主に支払われ返還されないお金です。/24時間365日緊急時対応受付物件;専用部分内の住まいのトラブルは「シャーメゾンライフSUPPORT24」(月額880円税込)にご加入いただけます。/ご入居にかかる諸費用として、クリーニング特約料(初回契約時)44,000円(税込)、スマートロック設定費用16,500円が必要です。/火災保険へのご加入が条件となります。*ご入居中は、借家人賠償責任保険・個人賠償責任保険が付帯された火災保険へのご加入が必要となります。積水ハウス不動産グループでは、万一の事故の際、グループが連携して迅速に対応できる「シャーメゾンライフGUARD」(*)へのご加入を推奨しております。*保険契約の取扱代理店は、積水ハウス不動産関西(株)および積水ハウス不動産パートナーズ(株)となります。/積水ハウス不動産パートナーズの保証人不要プラン『ちくらくパートナー』に加入が必要です。【新規契約時】事務手数料:33,000円(税込)、【毎月】保証料:月額賃料等の2%/諸費用及び、契約に要する費用は別途打合せ/更新料:76,000円

*消費税は10%として計算しています。*掲載されている図面・写真等は、作成方法や撮影方法・時期などにより実際とは異なる場合があります。*家具や車などは、配置のイメージであり、賃貸物件に付属していません(家具家電付き等の表示があるものを除く)。

ポイントがたまる
住んでいるだけでポイントが貯まり、住替え時に家賃が最大3ヶ月分無料に!

らくらくパートナー
気分も手間もお財布も、らくらく。保証人不要のらくらくパートナー

積水ハウス不動産関西株式会社 福知山オフィス

TEL:0773-24-3779
FAX: 0773-24-2648

京都府福知山市厚東町3
免許番号: 国土交通大臣(13)第2343号
所属団体: 一般社団法人不動産流通経営協会 / 公益社団法人首都圏不動産公正取引協議会

取引形態
貸主