

Sha Maison

積水ハウス品質のお部屋を シャーメゾン ショップ Shop

J R 舞鶴線

東舞鶴駅 バス11分 徒歩4分

モバイルで見る



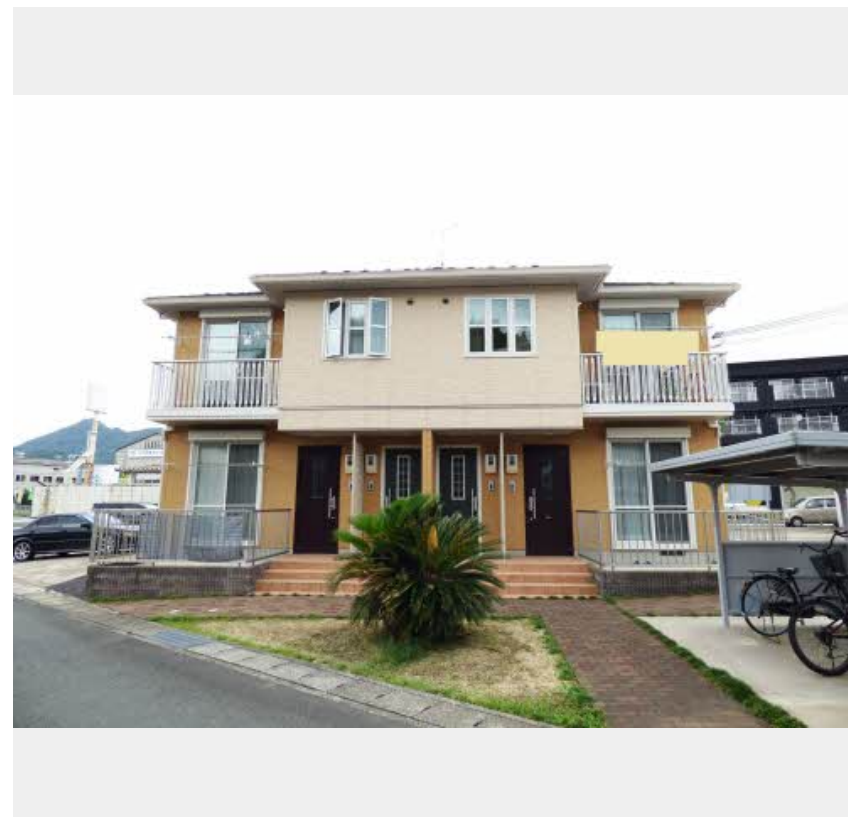
2LDK
アパート

家賃 **62,000 円**

共益費等 3,500 円

敷金 20,000 円

契約一時金 120,000 円



この物件の
オススメ
ポイント

エアコン2台付！／全室照明付！／駐車場1台付き（無料）！

この物件についている **こだわり設備**

- しゃ熱断熱複層ガラス
- TVモニター付きインターホン
- 対面キッチン
- 対面キッチン
- コンロ
- IHクッキングヒーター
- オール電化
- 給湯設備
- 洗髪洗面台
- 温水洗浄便座
- エアコン
- フローリング付
- WIC
- WIC・納戸

駐車場あり／オール電化／駐輪場（屋根付き）／防音（2F床ALC板）／LGBTQフレンドリー／高齢者対応可／玄関鍵（①キー②ロック）／玄関鍵（ディンプルキー）／給湯箇所（浴室・台所・洗面所）／カラーモニター付ドアホン／対面キッチン／IHクッキングヒーター／電気温水器／24H換気システム／しゃ熱断熱複層ガラス／トイレ（暖房洗浄便座）／洗髪洗面化粧台／フローリング／雨戸（シャッタータイプ）／ウォークインクローゼット／ストッカー／火災警報器（煙感知式）／エアコン2台／照明器具／バス・トイレ（セパレート）

積水ハウスの賃貸住宅 シャーメゾン

Sha Maison

物件名 シャルマン小倉 0201号室
アクセス J R 舞鶴線 東舞鶴駅 バス11分、小倉 バス停 徒歩4分
J R 小浜線 松尾寺駅 徒歩32分
所在地 京都府舞鶴市字小倉 1 5 0 - 3
ランドマーク -

間取り 2LDK / LDK 12 洋室4.6 洋室5.5 (帖)
専有面積 / 向き 58.5㎡ / 南 (角部屋)
築年月 / 構造 2010年12月中旬 / 軽量鉄骨・2階-2階建
入居 / 契約期間 即時 / 2年
駐車場 駐車場無料

入居諸条件備考

内覧・契約については、貸主の指定する仲介業者を介して行いますので、所定の仲介手数料が必要となります。／契約一時金は契約時に借主より貸主に支払われ返還されないお金です。／24時間365日緊急時対応受付物件；専用部分内の住まいのトラブルは「シャーメゾンライフSUPPORT24」（月額880円税込）にご加入いただけます。／ご入居にかかる諸費用として、町内会費 1年毎 1,200円、クリーニング特約料（初回契約時）44,000円（税込）、鍵交換費用（初回契約時）11,000円（税込）が必要です。／火災保険へのご加入が条件となります。＊ご入居中は、借家人賠償責任保険・個人賠償責任保険が付帯された火災保険へのご加入が必要となります。積水ハウス不動産グループでは、万一の事故の際、グループが連携して迅速に対応できる「シャーメゾンライフGUARD」(*)へのご加入を推奨しております。＊保険契約の取扱代理店は、積水ハウス不動産関西(株)および積水ハウス不動産パートナーズ(株)となります。／積水ハウス不動産パートナーズの保証人不要プラン『らくらくパートナー』に加入が必要です。[新規契約時]事務手数料：33,000円(税込)、[毎月]保証料：月額賃料等の2%／諸費用及び、契約に要する費用は別途打合せ／更新料：新賃料の1ヶ月分

※消費税は10%として計算しています。※掲載されている図面・写真等は、作成方法や撮影方法・時期などにより実際とは異なる場合があります。＊家具や車などは、配置のイメージであり、賃貸物件に付属していません（家具家電付き等の表示があるものを除く）。

No.000107900201

ポイントがたまる
住んでいるだけでポイントが貯まり、住替え時に家賃が最大3ヶ月分無料に!

らくらくパートナー
気分も手間もお財布も、らくらく。保証人不要のらくらくパートナー

積水ハウス不動産関西株式会社 福知山オフィス

TEL:0773-24-3779
FAX: 0773-24-2648

京都府福知山市厚東町3
免許番号：国土交通大臣（13）第2343号
所属団体：一般社団法人不動産流通経営協会／公益社団法人首都圏不動産公正取引協議会

取引形態
貸主