

# Sha Maison

積水ハウス品質のお部屋を シャーメゾン ショップ Shop

J R 舞鶴線

西舞鶴駅 バス7分 徒歩3分

モバイルで見る



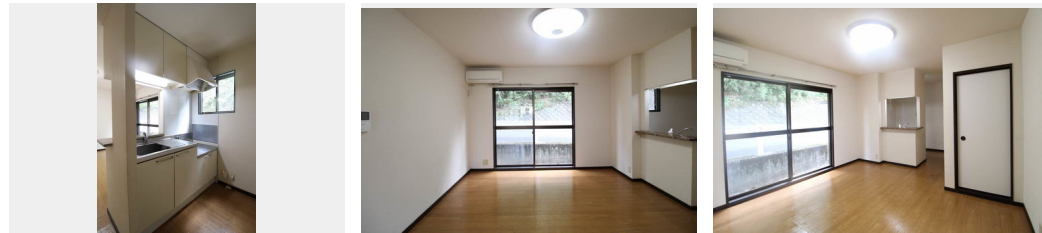
**2LDK**  
アパート

家賃 **51,000 円**

共益費等 0 円

敷金 40,000 円

契約一時金 60,000 円



積水ハウスの賃貸住宅 シャーメゾン

Sha Maison

この物件の  
**オススメ  
ポイント**

☆エアコン2台付。☆駐車場1台付(無料)。「にしがき福来店」まで徒歩2分(135m)。☆リビングを眺める対面キッチン。☆テラス付き。☆毎日使うものだからこそ快適に。人気のバス・洗面・・・

この物件についている **こだわり設備**

- TVモニター付きインターホン
- 対面キッチン
- 対面キッチン
- 給湯設備
- エアコン

駐車場あり/共聴アンテナ/エアコン 2台/クーラースリーブ有/照明器具/モニタ付ドアホン/対面キッチン/給湯器(ガス)/洗面化粧台/バス・トイレ(セパレート)

物件名	ロイヤルグレイス 0102号室	間取り	2LDK/LDK10.1 和室5.9 洋室5.7 (帖)
アクセス	J R 舞鶴線 西舞鶴駅 バス7分、福来東 バス停 徒歩3分	専有面積 / 向き	50.0㎡ / 南東 (角部屋)
所在地	京都府舞鶴市字福来 1 0 6 3 番地	築年月 / 構造	1993年9月上旬 / 軽量鉄骨・1階-2階建
ランドマーク	-	入居 / 契約期間	即時 / 2年
		駐車場	駐車場無料

入居諸条件備考

契約一時金は契約時に借主より貸主に支払われ返還されないお金です。/24時間365日緊急時対応受付物件：専用部分内の住まいのトラブルは「シャーメゾンライフSUPPORT24」(月額880円税込)にご加入いただきます。/ご入居にかかる諸費用として、クリーニング特約料(初回契約時)44,000円(税込)が必要です。/火災保険へのご加入が必要となります。積水ハウス不動産グループでは、万一の事故の際、グループが連携して迅速に対応できる「シャーメゾンライフGUARD」(\*)へのご加入を推奨しております。\*保険契約の取扱代理店は、積水ハウス不動産関西(株)および積水ハウス不動産パートナーズ(株)となります。/積水ハウス不動産パートナーズの保証人不要プラン『らくらくパートナー』に加入が必要です。[新規契約時]事務手数料：33,000円(税込)、[毎月]保証料：月額賃料等の2%/諸費用及び、契約に要する費用は別途打合せ/更新料：51,000円

※消費税は10%として計算しています。※掲載されている図面・写真等は、作成方法や撮影方法・時期などにより実際とは異なる場合があります。※家具や車などは、配置のイメージであり、賃貸物件に付属していません(家具家電付き等の表示があるものを除く)。

**ポイントがたまる**  
住んでいるだけでポイントが貯まり、住替え時に家賃が最大3ヶ月分無料に!

**らくらくパートナー**  
気分も手間もお財布も、らくらく。保証人不要のらくらくパートナー

株式会社マルゼン  
TEL:0773-76-7110  
FAX: 0773-77-1020

京都府舞鶴市字北田辺 1 1 9 番 1 6  
免許番号：京都府知事(1)第14282号  
所属団体：公益社団法人京都府宅地建物取引業協会/公益社団法人近畿地区不動産公正取引協議会

取引形態  
仲介