

Sha Maison

積水ハウス品質のお部屋を シャーメゾン ショップ Shop

京都丹後鉄道宮福線

荒河かしの木台駅 徒歩12分

モバイルで見る



2K
アパート

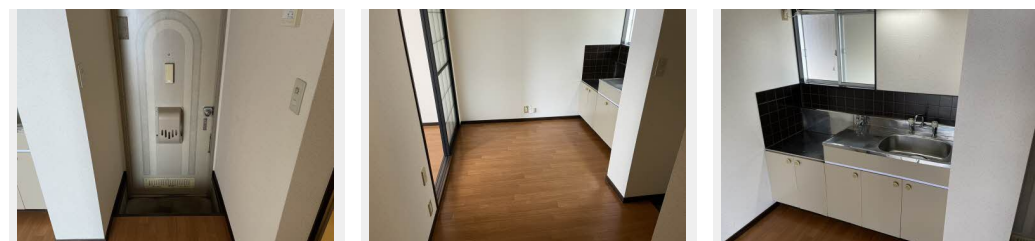
家賃 **39,000 円**

共益費等 0 円

敷金 30,000 円

契約一時金 50,000 円

駐車場 無料



積水ハウスの賃貸住宅 シャーメゾン

Sha Maison

この物件の
オススメ
ポイント

☆京都丹後鉄道宮福線 荒河かしの木台駅徒歩12分。☆駐車場1台付き（無料）。☆エアコン1台付き。☆テラス付き。
☆積水ハウス株式会社施工の物件にて快適なシャーメゾンライフが待っています...

この物件についている **こだわり設備**



給湯設備



エアコン



駐車場無料

駐車場あり/エアコン 1台/給湯器(ガス)/バス・トイレ(セパレート)

物件名	チャームハイツ 0101号室	間取り	2K/K5.2 洋室4 洋室5.4 (帖)
アクセス	京都丹後鉄道宮福線 荒河かしの木台駅 徒歩12分	専有面積 / 向き	30.0㎡ / 南
所在地	京都府福知山市字荒河 1 4 4 0 番地の5	築年月 / 構造	1987年8月下旬 / 軽量鉄骨・1階-2階建
ランドマーク	-	入居 / 契約期間	即時 / 2年
		駐車場	駐車場無料

入居諸条件備考

契約一時金は契約時に借主より貸主に支払われ返還されないお金です。/24時間365日緊急時対応受付物件：専用部分内の住まいのトラブルは「シャーメゾンライフSUPPORT24」（月額880円税込）にご加入いただきます。/火災保険へのご加入が条件となります。*ご入居中は、借家人賠償責任保険・個人賠償責任保険が付帯された火災保険へのご加入が必要となります。積水ハウス不動産グループでは、万一の事故の際、グループが連携して迅速に対応できる「シャーメゾンライフGUARD」（*）へのご加入を推奨しております。*保険契約の取扱代理店は、積水ハウス不動産関西（株）および積水ハウス不動産パートナーズ（株）となります。/積水ハウス不動産パートナーズの保証人不要プラン『らくらくパートナー』に加入が必要です。[新規契約時]事務手数料：33,000円（税込）、[毎月]保証料：月額賃料等の2%/諸費用及び、契約に要する費用は別途打合せ/更新料：なし

※消費税は10%として計算しています。※掲載されている図面・写真等は、作成方法や撮影方法・時期などにより実際とは異なる場合があります。※家具や車などは、配置のイメージであり、賃貸物件に付属していません（家具家電付き等の表示があるものを除く）。

ポイントがたまる
住んでいるだけでポイントが貯まり、
住替え時に家賃が最大3ヶ月分無料に!

らくらくパートナー
気分も手間もお財布も、らくらく。
保証人不要のらくらくパートナー

有限会社足立住宅

TEL:0773-23-3434

FAX: 0773-24-1770

京都府福知山市駅前町393番地

免許番号：京都府知事（6）第10698号

所属団体：公益社団法人京都府宅地建物取引業協会 / 公益社団法人近畿地区

不動産公正取引協議会

取引形態
仲介