

Sha Maison

積水ハウス品質のお部屋を シャーメゾン ショップ Shop

J R山陰本線

石原駅 徒歩9分

モバイルで見る



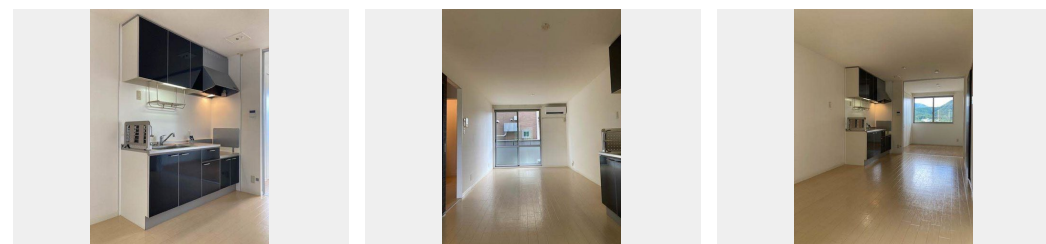
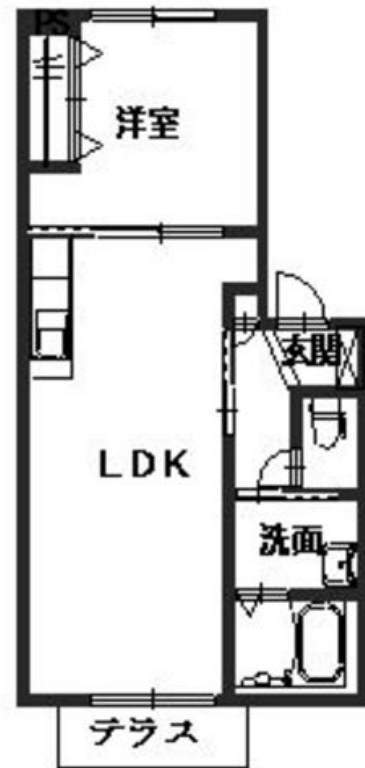
1LDK
アパート

家賃 **54,000 円**

共益費等 **3,500 円**

敷金 **20,000 円**

契約一時金 **60,000 円**



積水ハウスの賃貸住宅 シャーメゾン

Sha Maison

この物件の
オススメ
ポイント

- ☆インターネット無料Wi-Fi ☆全居室照明器具付です。
- ☆安心のモニター付インターホン。☆暖房洗浄機能付便座で快適生活。☆追炊き給湯で冬でも快適入浴タイム。☆洗髪洗面化粧台。☆コミュ・・・

この物件についている **こだわり設備**

- 宅配BOX
- 給湯設備
- エアコン
- しゃ熱断熱複層ガラス
- 追い焚き給湯
- 専用庭
- インターネット無料(WiFi付)
- 洗髪洗面台
- 大型収納
- TVモニター付きインターホン
- 温水洗浄便座

駐車場あり/UHF/BS/ゴミ集積場(敷地内)/駐輪場(屋根付き)/消火器/LGBTQフレンドリー/高齢者対応可/インターネット無料(Wi-Fi対応)/インターネット対応/宅配BOX/カラーモニター付ドアホン/コンロ無し/給湯器(追焚機能付)/給湯箇所(浴室・台所・洗面所)/バス・トイレ(セパレート)/洗髪洗面化粧台/トイレ(暖房洗浄便座)/しゃ熱断熱複層ガラス/雨戸(シャッタータイプ)/専用庭/ストッカー/玄関鍵(①キー②ロック)/玄関鍵(ディンプルキー)/火災警報器(煙感知式)/洗濯機置場(室内)/電話配管有/エアコン 1台

物件名	ミルクウェイ I・II 1102号室	間取り	1LDK/LDK12.9 洋室5.7(帖)
アクセス	J R山陰本線 石原駅 徒歩9分	専有面積 / 向き	43.98㎡ / 南
所在地	京都府福知山市石原3丁目14 (I棟)、22 (II棟)	築年月 / 構造	2008年8月下旬 / 軽量鉄骨・1階-2階建
ランドマーク	-	入居 / 契約期間	即時 / 2年
		駐車場	駐車場空あり / 月5500円

入居諸条件備考

内覧・契約については、貸主の指定する仲介業者を介して行いますので、所定の仲介手数料が必要となります。
 /契約一時金は契約時に借主より貸主に支払われ返還されないお金です。/24時間365日緊急時対応受付物件
 ;専用部分内の住まいのトラブルは「シャーメゾンライフSUPPORT24」(月額880円税込)にご加入いただきます。/ご入居にかかる諸費用として、町内会費 毎月800円、クリーニング特約料(初回契約時)33,000円(税込)、鍵交換費用(初回契約時)11,000円(税込)が必要です。/火災保険へのご加入が条件となります。*ご入居中は、借家人賠償責任保険・個人賠償責任保険が付帯された火災保険へのご加入が必要となります。積水ハウス不動産グループでは、万一の事故の際、グループが連携して迅速に対応できる「シャーメゾンライフGUARD」(*)へのご加入を推奨しております。*保険契約の取扱代理店は、積水ハウス不動産関西(株)および積水ハウス不動産パートナーズ(株)となります。/積水ハウス不動産パートナーズの保証人不要プラン『らくらくパートナー』に加入が必要です。[新規契約時]事務手数料:33,000円(税込)、[毎月]保証料:月額賃料等の2%/諸費用及び、契約に要する費用は別途打合せ/更新料:54,000円

※消費税は10%として計算しています。※掲載されている図面・写真等は、作成方法や撮影方法・時期などにより実際とは異なる場合があります。※家具や車などは、配置のイメージであり、賃貸物件に付属していません(家具家電付き等の表示があるものを除く)。

ポイントがたまる
住んでいるだけでポイントが貯まり、住替え時に家賃が最大3ヶ月分無料に!

らくらくパートナー
気分も手間もお財布も、らくらく。保証人不要のらくらくパートナー

積水ハウス不動産関西株式会社 福知山オフィス
TEL:0773-24-3779
FAX: 0773-24-2648
京都府福知山市厚東町3
免許番号: 国土交通大臣(13)第2343号
所属団体: 一般社団法人不動産流通経営協会/公益社団法人首都圏不動産公正取引協議会

取引形態
貸主