

Sha Maison

積水ハウス品質のお部屋を シャーメゾン ショップ Shop

阪急電鉄阪急京都線

桂駅 徒歩9分

2LDK
アパート

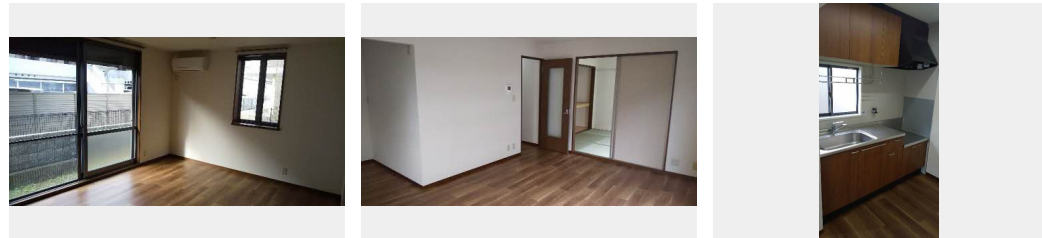
家賃 **85,000 円**

共益費等 0 円

敷金 30,000 円

契約一時金 150,000 円

モバイルで見る



積水ハウスの賃貸住宅 シャーメゾン

Sha Maison

この物件の
オススメ
ポイント

☆積水ハウスの賃貸住宅<シャーメゾン>☆リビングにエアコン付いてます/トイレは暖房洗浄機能付き便座。/専用庭付き住戸です。駐輪は1戸につき、自転車2台までとさせていただきます。【内・・・

この物件についている **こだわり設備**

対面
キッチン

対面キッチン



給湯設備



温水洗浄便座



エアコン



専用庭

駐車場あり/VHF・UHF・BS/LGBTQフレンドリー/高齢者対応可/インターホン/対面キッチン/給湯器(ガス)/洗面化粧台/専用庭/エアコン 1台/トイレ(暖房洗浄便座)/バス・トイレ(セパレート)

物件名 ヴィヴァーチェ桂 0106号室
アクセス 阪急電鉄阪急京都線 桂駅 徒歩9分
阪急電鉄阪急京都線 洛西口駅 徒歩15分
所在地 京都府京都市西京区川島野田町 1 3 - 2
ランドマーク -

間取り 2LDK/LDK13.2 和室6.4 洋室5.2(帖)
専有面積/向き 57.4㎡/南(角部屋)
築年月/構造 2001年4月下旬/軽量鉄骨・1階-2階建
入居/契約期間 2025年1月中旬/2年
駐車場 駐車場空有り/月11000円

入居諸条件備考

契約一時金は契約時に借主より貸主に支払われ返還されないお金です。/24時間365日緊急時対応受付物件:専用部分内の住まいのトラブルは「シャーメゾンライフSUPPORT24」(月額880円税込)にご加入いただきます。/ご入居にかかる諸費用として、クリーニング特約料(初回契約時)55,000円(税込)、鍵交換費用(初回契約時)13,200円(税込)が必要です。/火災保険への加入が条件となります。*ご入居中は、借家人賠償責任保険・個人賠償責任保険が付帯された火災保険への加入が必要となります。積水ハウス不動産グループでは、万一の事故の際、グループが連携して迅速に対応できる「シャーメゾンライフGUARD」(*)へのご加入を推奨しております。*保険契約の取扱代理店は、積水ハウス不動産関西(株)および積水ハウス不動産パートナーズ(株)となります。/積水ハウス不動産パートナーズの保証人不要プラン『らくらくパートナー』に加入が必要です。[新規契約時]事務手数料:33,000円(税込)、[毎月]保証料:月額賃料等の2%/諸費用及び、契約に要する費用は別途打合せ/駐輪は1戸につき、自転車2台までとさせていただきます。【内1台原付(〜50CC)可】/更新料:旧賃料の1ヶ月分

※消費税は10%として計算しています。※掲載されている図面・写真等は、作成方法や撮影方法・時期などにより実際とは異なる場合があります。※家具や車などは、配置のイメージであり、賃貸物件に付属していません(家具家電付き等の表示があるものを除く)。

ポイントがたまる
住んでいるだけでポイントが貯まり、
住替え時に家賃が最大3ヶ月分無料に!

らくらくパートナー
気分も手間もお財布も、らくらく。
保証人不要のらくらくパートナー

株式会社大宝住建

TEL:075-391-1115

FAX: 075-391-3148

京都府京都市西京区川島有栖川町 1 4 - 7 光陽ビル 2 F

免許番号: 京都府知事(10)第7054号

所属団体: 公益社団法人京都府宅地建物取引業協会/公益社団法人近畿地区

不動産公正取引協議会

取引形態
仲介