

# Sha Maison

積水ハウス品質のお部屋を シャーメゾン ショップ Shop

阪急電鉄阪急京都線

桂駅 徒歩7分

モバイルで見る



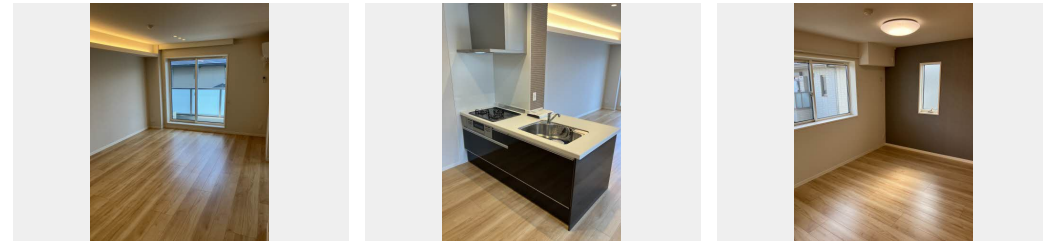
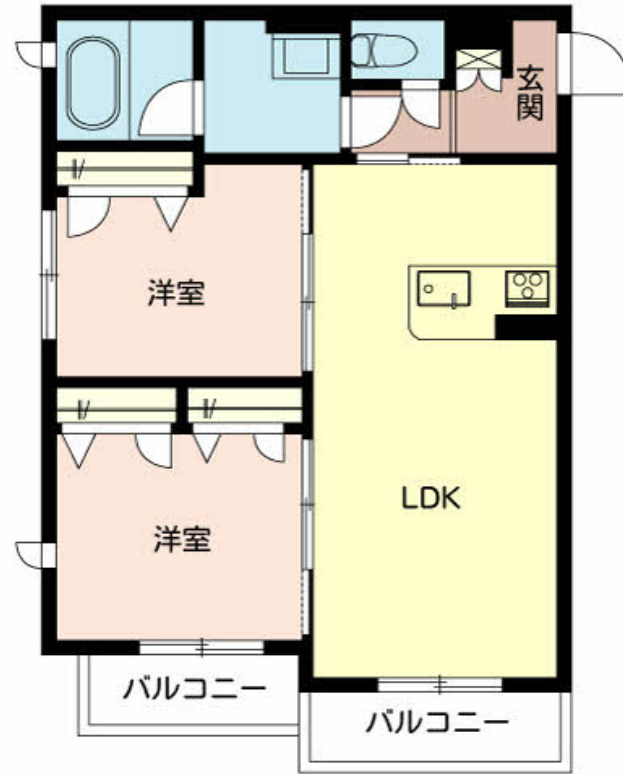
2LDK  
マンション

家賃 **137,000 円**

共益費等 6,000 円

敷金 50,000 円

契約一時金 300,000 円



積水ハウスの賃貸住宅 シャーメゾン

Sha Maison

この物件の  
オススメ  
ポイント

部屋探しはシャーメゾンショップへ。／積水ハウスのシャーメゾン。／阪急電鉄京都線「桂」駅まで徒歩7分。／植栽豊かな「シャーメゾンガーデンズ」物件。／共用玄関のオートロック、エレベータ・・・

## この物件についている こだわり設備

- シャーメゾンガーデンズ
- 高遮音床システム
- 宅配BOX
- インターネット無料(WiFi付)
- TVモニター付きインターホン
- オートロック
- 防犯カメラ
- エレベーター
- 対面キッチン
- コンロ
- 3口コンロ
- 給湯設備

駐車場あり／CATV (e光TV)／インターネット無料 (Wi-Fi対応)／エレベーター／オートロック・自動ドア／シャーメゾンガーデンズ／ゴミ集積場 (敷地外)／駐輪場 (屋根付き)／高遮音床システム「SHAI DD55」／防犯カメラ／消火器／インターネット対応／LGBTQフレンドリー／高齢者対応可／宅配BOX／玄関鍵 (オプナス)／カラーモニタ付ドアホン／システムキッチン／アイランドキッチン／3口ガスコンロ／エコジョーズ／給湯箇所 (浴室・台所・洗面所)／バス・トイレ (セパレート)／ユニットバス1618／浴室乾燥機 (暖房乾燥)／洗濯機置場 (室内)／物干し

物件名 INFINITO 桂 0205号室  
アクセス 阪急電鉄阪急京都線 桂駅 徒歩7分  
阪急電鉄阪急京都線 洛西口駅 徒歩21分  
所在地 京都府京都市西京区川島玉頭町1-2番地2  
ランドマーク -

間取り 2LDK／洋室6.2 洋室5.9 LDK14.9 (帖)  
専有面積 / 向き 62.05㎡ / 南 (角部屋)  
築年月 / 構造 2021年2月下旬 / 重量鉄骨・2階-4階建  
入居 / 契約期間 2024年12月上旬 / 2年  
駐車場 駐車場空有り / 月11000~13200円

入居諸条件備考

契約一時金は契約時に借主より貸主に支払われ返還されないお金です。／24時間365日緊急時対応受付物件：専用部分内の住まいのトラブルは「シャーメゾンライフSUPPORT24」(月額880円税込)にご加入いただきます。／ご入居にかかる諸費用として、クリーニング特約料(初回契約時)66,000円(税込)、鍵交換費用(初回契約時)13,200円(税込)が必要です。／火災保険へのご加入が条件となります。＊ご入居中は、借家人賠償責任保険・個人賠償責任保険が付帯された火災保険へのご加入が必要となります。積水ハウス不動産グループでは、万一の事故の際、グループが連携して迅速に対応できる「シャーメゾンライフGUARD」(\*)へのご加入を推奨しております。＊保険契約の取扱代理店は、積水ハウス不動産関西(株)および積水ハウス不動産パートナーズ(株)となります。／積水ハウス不動産パートナーズの保証人不要プラン『らくらくパートナー』に加入が必要です。[新規契約時]事務手数料:33,000円(税込)、[毎月]保証料:月額賃料等の2%/諸費用及び、契約に要する費用は別途打合せ/更新料:旧賃料の1ヶ月分

※消費税は10%として計算しています。※掲載されている図面・写真等は、作成方法や撮影方法・時期などにより実際とは異なる場合があります。＊家具や車などは、配置のイメージであり、賃貸物件に付属していません(家具家電付き等の表示があるものを除く)。

ポイントがたまる  
住んでいるだけでポイントが貯まり、  
住替え時に家賃が最大3ヶ月分無料に!

らくらくパートナー  
気分も手間もお財布も、らくらく。  
保証人不要のらくらくパートナー

株式会社大宝住建  
TEL:075-391-1115  
FAX: 075-391-3148

京都府京都市西京区川島有栖川町14-7光陽ビル2F  
免許番号: 京都府知事(10)第7054号  
所属団体: 公益社団法人京都府宅地建物取引業協会 / 公益社団法人近畿地区  
不動産公正取引協議会

取引形態  
仲介