

Sha Maison

積水ハウス品質のお部屋を シャーメゾン ショップ Shop

阪急電鉄阪急京都線

桂駅 徒歩4分

モバイルで見る



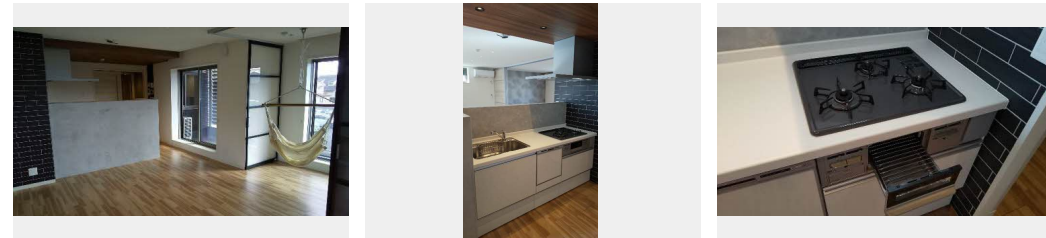
2LDK
マンション

家賃 **180,000 円**

共益費等 9,000 円

敷金 50,000 円

契約一時金 350,000 円



積水ハウスの賃貸住宅 シャーメゾン

Sha Maison

この物件のオススメポイント

省エネルギー性能に優れたZEH物件。高断熱性能と省エネ設備を採用し光熱費を削減。インターネット無料。壁埋込型Wi-Fiルーター付き。ペット飼育可能物件です。(小型犬1匹又は猫1匹...)

この物件についているこだわり設備

- シャーメゾン ガーデンズ
- 高遮音床 システム
- BELS
- シャーメゾン ZEH
- 宅配BOX
- 太陽光発電
- インターネット 無料(WiFi付)
- IOT対応
- 動画視聴 サービス
- TVモニター付き インターホン
- オートロック
- 防犯カメラ

駐車場あり / CATV / インターネット対応 / 動画視聴サービス / インターネット無料 (Wi-Fi対応) / ペット相談可 (犬・猫可) / エレベーター / オートロック・自動ドア / 宅配BOX / 太陽光発電 / シャーメゾンガーデンズ / 建築物省エネ性能表示制度 (BELS) / ZEH (ネット・ゼロ・エネルギー・ハウス) / ゴミ集積場 (敷地内) / 駐輪場 (屋根付き) / 高遮音床システム「SHAI DD55」 / 防犯カメラ / ホームセキュリティ (セコム) / 消火器 / LGBTQフレンドリー / 玄関鍵 (デジタルロック) / カラーモニター付ドアホン / システムキッチン / 食器洗浄機付 / 3口ガスコンロ / エネファーム / 給

物件名	クレスティーク桂 0202号室	間取り	2LDK / 洋室7.4 洋室4 LDK14.7 (帖)
アクセス	阪急電鉄阪急京都線 桂駅 徒歩4分	専有面積 / 向き	67.12㎡ / 南 (角部屋)
所在地	京都府京都市西京区桂南巽町4番	築年月 / 構造	2021年1月下旬 / 重量鉄骨・2階-3階建
ランドマーク	-	入居 / 契約期間	2025年1月中旬 / 2年
		駐車場	駐車場空有り / 月18700円

入居諸条件備考

契約一時金は契約時に借主より貸主に支払われ返還されないお金です。24時間365日緊急時対応受付物件：専用部分内の住まいのトラブルは「シャーメゾンライフSUPPORT24」(月額880円税込)にご加入いただきます。本物件はペット飼育可物件ですが、種類・大きさ・室内での飼育の可否等は問合せ先にご確認下さい。ご入居にかかる諸費用として、クリーニング特約料(初回契約時)66,000円(税込)、鍵交換費用(初回契約時)13,200円(税込)が必要です。火災保険へのご加入が条件となります。ご入居中は、借家人賠償責任保険・個人賠償責任保険が付帯された火災保険へのご加入が必要となります。積水ハウス不動産グループでは、万一の事故の際、グループが連携して迅速に対応できる「シャーメゾンライフGUARD」(*)へのご加入を推奨しております。*保険契約の取扱代理店は、積水ハウス不動産関西(株)および積水ハウス不動産パートナーズ(株)となります。積水ハウス不動産パートナーズの保証人不要プラン『ちくちくパートナー』に加入が必要です。【新規契約時】事務手数料：33,000円(税込)、【毎月】保証料：月額賃料等の2% / 諸費用及び、契約に要する費用は別途打合せ / 駐輪は1戸につき、自転車2台もしくは原付(〜50CC)1台までとさせていただきます。 / 更新料：旧賃料の1ヶ月分

※消費税は10%として計算しています。※掲載されている図面・写真等は、作成方法や撮影方法・時期などにより実際とは異なる場合があります。※家具や車などは、配置のイメージであり、賃貸物件に付属していません(家具家電付き等の表示があるものを除く)。

ポイントがたまる
住んでいるだけでポイントが貯まり、住替え時に家賃が最大3ヶ月分無料に!

らくらくパートナー
気分も手間もお財布も、らくらく。保証人不要のらくらくパートナー

株式会社大宝住建
TEL:075-391-1115
FAX: 075-391-3148

京都府京都市西京区川島有栖川町14-7光陽ビル2F
免許番号：京都府知事(10)第7054号
所属団体：公益社団法人京都府宅地建物取引業協会 / 公益社団法人近畿地区不動産公正取引協議会

取引形態
仲介