

# Sha Maison

積水ハウス品質のお部屋を シャーメゾン ショップ Shop

阪急電鉄阪急嵐山線

上桂駅 徒歩13分

モバイルで見る



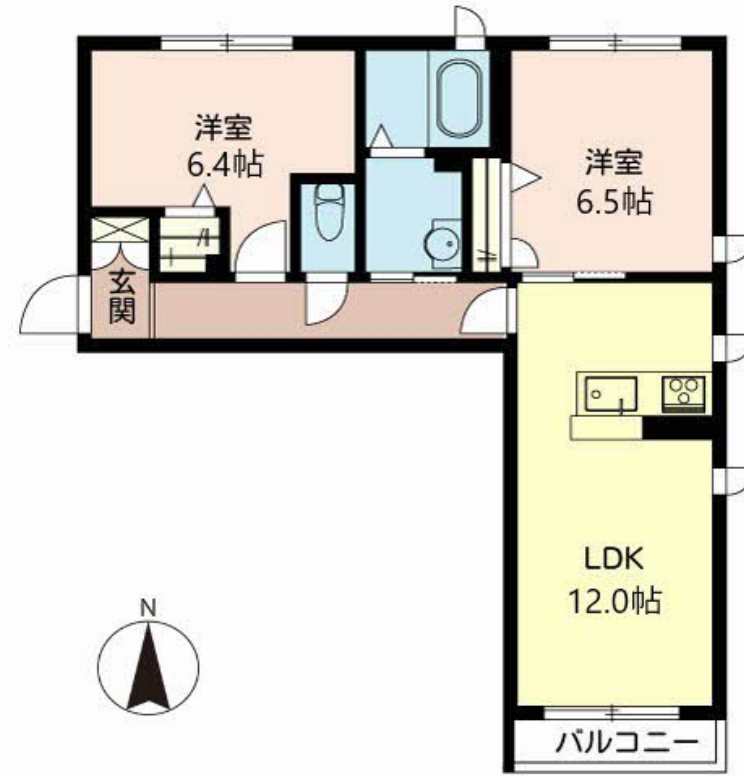
**2LDK**  
アパート

家賃 **89,000 円**

共益費等 5,000 円

敷金 30,000 円

契約一時金 200,000 円



積水ハウスの賃貸住宅 シャーメゾン

Sha Maison

この物件の  
オススメ  
ポイント

- ☆インターネット無料。壁埋込型Wi-Fiルーター付き。
- ☆3口ガスコンロ付システムキッチンです。☆モニターで来訪者を確認できるオートロック付き共用玄関。☆エアコン1基付いています。☆防...

## この物件についている こだわり設備

- 高遮音床システム
- インターネット無料(WiFi付)
- TVモニター付きインターホン
- オートロック
- 防犯カメラ
- 対面キッチン
- 対面キッチン
- コンロ
- 3口コンロ
- 給湯設備
- エコジョーズ
- 浴室乾燥機
- 温水洗浄便座

駐車場あり/CATV/フレッツ光/オートロック/掲示板/ゴミ集積場(敷地内)/駐輪場(屋根付き)/高遮音床システム「SHAI DD55」/防犯カメラ/LGBTQフレンドリー/高齢者対応可/インターネット対応/インターネット無料(Wi-Fi対応)/照明器具/玄関鍵(オプナス)/カラーモニター付ドアホン/対面キッチン/3口ガスコンロ/エコジョーズ/給湯箇所(浴室・台所・洗面所)/バス・トイレ(セパレート)/ユニットバス1418/24H換気システム/浴室乾燥機(暖房乾燥)/カウンタ洗面/洗濯機置場(室内)/物干し/トイレ(暖房洗浄便座)/エアコン 1台/断

物件名 フェリシード花水木 0201号室

アクセス 阪急電鉄阪急嵐山線 上桂駅 徒歩13分  
阪急電鉄阪急嵐山線 松尾大社駅 徒歩9分

所在地 京都府京都市西京区松室北河原町 1 4 5

ランドマーク -

間取り 2LDK/洋室6.5 洋室6.4 LDK12 (帖)

専有面積 / 向き 57.79㎡ / 南 (角部屋)

築年月 / 構造 2017年1月下旬 / 軽量鉄骨・2階-2階建

入居 / 契約期間 2025年2月上旬 / 2年

駐車場 駐車場空有り / 月11000円

入居諸条件備考

契約一時金は契約時に借主より貸主に支払われ返還されないお金です。/24時間365日緊急時対応受付物件：専用部分内の住まいのトラブルは「シャーメゾンライフSUPPORT24」(月額1,320円税込)にご加入いただきます。/ご入居にかかる諸費用として、クリーニング特約料(初回契約時)55,000円(税込)、鍵交換費用(初回契約時)13,200円(税込)が必要です。/火災保険へのご加入が条件となります。\*ご入居中は、借家人賠償責任保険・個人賠償責任保険が付帯された火災保険へのご加入が必要となります。積水ハウス不動産グループでは、万一の事故の際、グループが連携して迅速に対応できる「シャーメゾンライフGUARD」(\*)へのご加入を推奨しております。\*保険契約の取扱代理店は、積水ハウス不動産関西(株)および積水ハウス不動産パートナーズ(株)となります。/積水ハウス不動産パートナーズの保証人不要プラン『らくらくパートナー』にご加入が必要です。[新規契約時]事務手数料：33,000円(税込)、[毎月]保証料：月額賃料等の2%/諸費用及びその他契約費用は別途打合せ/駐輪は1戸につき、自転車2台までとする。【内1台原付(〜50CC)可】/更新料：新賃料の1ヶ月分

No.000520100201

※消費税は10%として計算しています。※掲載されている図面・写真等は、作成方法や撮影方法・時期などにより実際とは異なる場合があります。※家具や車などは、配置のイメージであり、賃貸物件に付属していません(家具家電付き等の表示があるものを除く)。

**ポイントがたまる**  
住んでいるだけでポイントが貯まり、住替え時に家賃が最大3ヶ月分無料に!

**らくらくパートナー**  
気分も手間もお財布も、らくらく。保証人不要のらくらくパートナー

ウインズリンク株式会社 桂店

TEL:075-391-8866  
FAX: 075-391-8111

京都府京都市西京区川島北裏町 6 9 - 3  
免許番号：京都府知事(5)第011578号  
所属団体：公益社団法人京都府宅地建物取引業協会/公益社団法人近畿地区不動産公正取引協議会

取引形態  
仲介