

Sha Maison

積水ハウス品質のお部屋を シャーメゾン ショップ Shop

阪急電鉄阪急嵐山線

上桂駅 徒歩3分

モバイルで見る



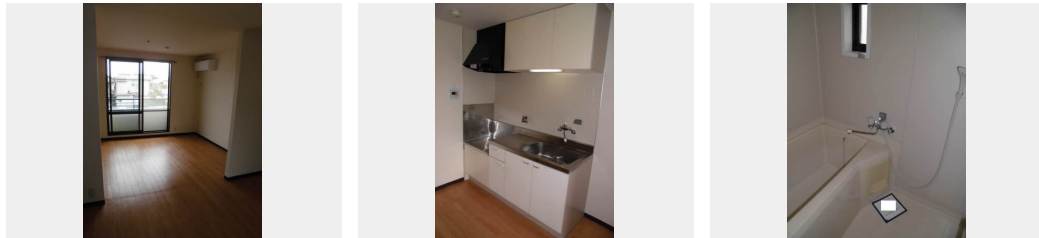
2LDK
アパート

家賃 **75,000 円**

共益費等 **3,000 円**

敷金 **30,000 円**

契約一時金 **70,000 円**



積水ハウスの賃貸住宅 シャーメゾン
Sha Maison

**この物件の
オススメ
ポイント**

☆積水ハウス施工。人気のシャーメゾンです。☆阪急嵐山線上桂駅まで徒歩3分。交通アクセス便利です。☆お部屋で無料のWi-Fiがご利用いただけます！ ☆防犯カメラ設置。セキュリティに配・・・

この物件についている こだわり設備

- インターネット 無料(WiFi付)
- TVモニター付き インターホン
- 防犯カメラ
- 給湯設備
- 洗濯洗面台
- 温水洗浄便座
- エアコン

駐車場あり/VHF・UHF・BS/防犯カメラ/インターネット対応/インターネット無料 (Wi-Fi対応) /ゴミ集積場(敷地内) /LGBTQフレンドリー/高齢者対応可/駐輪場(屋根付き) /消火器/給湯器(ガス) /バルコニー/洗濯洗面化粧台/エアコン 1台/トイレ(暖房洗浄便座) /バス・トイレ(セパレート) /カラーモニタ付ドアホン

物件名	ミュ・コスモス 0206号室	間取り	2LDK / LDK 12.9 洋室5.1 洋室6.7 (帖)
アクセス	阪急電鉄阪急嵐山線 上桂駅 徒歩3分 阪急電鉄阪急京都線 桂駅 徒歩23分	専有面積 / 向き	54.0㎡ / 東
所在地	京都府京都市西京区上桂森上町 2 2 番 1	築年月 / 構造	1992年10月下旬 / 軽量鉄骨・2階-2階建
ランドマーク	-	入居 / 契約期間	即時 / 2年
		駐車場	駐車場空有り / 月11000円 駐車場敷金別途要

入居諸条件備考

契約一時金は契約時に借主より貸主に支払われ返還されないお金です。/24時間365日緊急時対応受付物件：専用部分内の住まいのトラブルは「シャーメゾンライフSUPPORT24」(月額880円税込)にご加入いただきます。/ご入居にかかる諸費用として、クリーニング特約料(初回契約時) 60,500円(税込)、鍵交換費用(初回契約時) 13,200円(税込)が必要です。/火災保険へのご加入が条件となります。*ご入居中は、借家人賠償責任保険・個人賠償責任保険が付帯された火災保険へのご加入が必要となります。積水ハウス不動産グループでは、万一の事故の際、グループが連携して迅速に対応できる「シャーメゾンライフGUARD」(*)へのご加入を推奨しております。*保険契約の取扱代理店は、積水ハウス不動産関西(株)および積水ハウス不動産パートナーズ(株)となります。/積水ハウス不動産パートナーズの保証人不要プラン『らくらくパートナー』にご加入が必要です。[新規契約時]事務手数料：33,000円(税込)、[毎月]保証料：月額賃料等の2%/諸費用及び、契約に要する費用は別途打合せ/更新料：30,000円

※消費税は10%として計算しています。※掲載されている図面・写真等は、作成方法や撮影方法・時期などにより実際とは異なる場合があります。※家具や車などは、配置のイメージであり、賃貸物件に付属していません(家具家電付き等の表示があるものを除く)。

ポイントがたまる
住んでいるだけでポイントが貯まり、住替え時に家賃が最大3ヶ月分無料に!

らくらくパートナー
気分も手間もお財布も、らくらく。保証人不要のらくらくパートナー

ウインズリンク株式会社 桂店
TEL:075-391-8866
FAX: 075-391-8111

京都府京都市西京区川島北裏町 6 9 - 3
免許番号：京都府知事(5)第011578号
所属団体：公益社団法人京都府宅地建物取引業協会 / 公益社団法人近畿地区不動産公正取引協議会

取引形態
仲介