

Sha Maison

積水ハウス品質のお部屋を シャーメゾン ショップ Shop

阪急電鉄阪急京都線

桂駅 徒歩2分

モバイルで見る



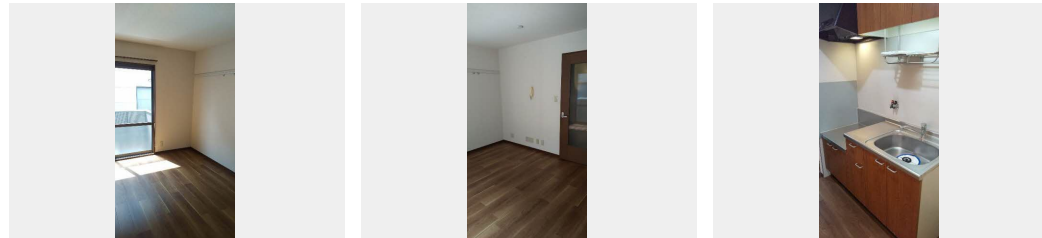
1K
アパート

家賃 55,000 円

共益費等 4,000 円

敷金 20,000 円

契約一時金 50,000 円



積水ハウスの賃貸住宅 シャーメゾン
Sha Maison

この物件の
オススメ
ポイント

☆インターネット無料。壁埋込型Wi-Fiルーター付き。
☆エアコン1基付いています。☆駐輪は1戸につき、自転車もしくは原付(〜50CC)のどちらか1台のみとさせていただきます。

この物件についている こだわり設備

- インターネット 無料(WiFi付)
- 給湯設備
- 洗髪洗面台
- エアコン

VHF・UHF・BS/インターネット無料(Wi-Fi対応)/インターネット対応/LGBTQフレンドリー/高齢者対応可/駐輪場(屋根付き)/消火器/エアコン 1台/バルコニー/給湯器(ガス)/洗髪洗面化粧台/インターホン/バス・トイレ(セパレート)

物件名	アーバンポイント・桂 0202号室	間取り	1K/洋室8.5 K2.9(帖)
アクセス	阪急電鉄阪急京都線 桂駅 徒歩2分 阪急電鉄阪急嵐山線 上桂駅 徒歩25分	専有面積 / 向き	28.24㎡ / 南
所在地	京都府京都市西京区川島北裏町70-5	築年月 / 構造	2002年3月中旬 / 軽量鉄骨・2階-2階建
ランドマーク	-	入居 / 契約期間	2025年1月中旬 / 2年
		駐車場	駐車場空無し

入居諸条件備考

契約一時金は契約時に借主より貸主に支払われ返還されないお金です。/24時間365日緊急時対応受付物件:専用部分内の住まいのトラブルは「シャーメゾンライフSUPPORT24」(月額880円税込)にご加入いただきます。/ご入居にかかる諸費用として、クリーニング特約料(初回契約時)33,000円(税込)、鍵交換費用(初回契約時)13,200円(税込)が必要です。/火災保険へのご加入が条件となります。*ご入居中は、借家人賠償責任保険・個人賠償責任保険が付帯された火災保険へのご加入が必要となります。積水ハウス不動産グループでは、万一の事故の際、グループが連携して迅速に対応できる「シャーメゾンライフGUARD」(*)へのご加入を推奨しております。*保険契約の取扱代理店は、積水ハウス不動産関西(株)および積水ハウス不動産パートナーズ(株)となります。/積水ハウス不動産パートナーズの保証人不要プラン『らくらくパートナー』にご加入が必要です。[新規契約時]事務手数料:33,000円(税込)、[毎月]保証料:月額賃料等の2%/諸費用及び、契約に要する費用は別途打合せ/駐輪は1戸につき、自転車もしくは原付(〜50CC)のどちらか1台のみとする。/更新料:旧賃料の1ヶ月分

※消費税は10%として計算しています。※掲載されている図面・写真等は、作成方法や撮影方法・時期などにより実際とは異なる場合があります。※家具や車などは、配置のイメージであり、賃貸物件に付属していません(家具家電付き等の表示があるものを除く)。

ポイントがたまる
住んでいるだけでポイントが貯まり、住替え時に家賃が最大3ヶ月分無料に!

らくらくパートナー
気分も手間もお財布も、らくらく。保証人不要のらくらくパートナー

ウインズリンク株式会社 桂店
TEL:075-391-8866
FAX: 075-391-8111

京都府京都市西京区川島北裏町69-3
免許番号: 京都府知事(5)第011578号
所属団体: 公益社団法人京都府宅地建物取引業協会/公益社団法人近畿地区不動産公正取引協議会

取引形態
仲介