

# Sha Maison

積水ハウス品質のお部屋を シャーメゾン ショップ Shop

京都市地下鉄東西線

栂辻駅 徒歩12分

**2LDK**  
マンション

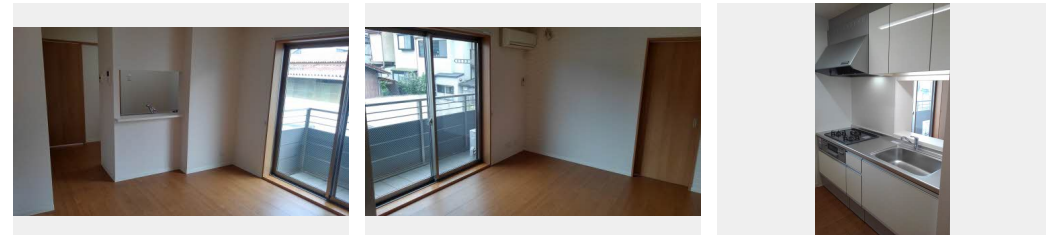
家賃 **84,000 円**

共益費等 4,000 円

敷金 30,000 円

契約一時金 180,000 円

モバイルで見る



積水ハウスの賃貸住宅 シャーメゾン

Sha Maison

この物件の  
オススメ  
ポイント

インターネット無料。壁埋込型Wi-Fiルーター付き。モニターで来訪者を確認できるオートロック付き共用玄関。防犯カメラを設置。セキュリティにも配慮した物件です。3口ガスコンロ付・・・

### この物件についている こだわり設備

- 高遮音床システム
- オートロック
- 3口コンロ
- しゃ熱断熱複層ガラス
- 防犯カメラ
- 給湯設備
- インターネット無料(WiFi付)
- 対面キッチン
- エコジョーズ
- TVモニター付きインターホン
- コンロ
- 浴室乾燥機

駐車場あり/CATV(eo光TV)/インターネット無料(Wi-Fi対応)/オートロック/ゴミ集積場(敷地内)/駐輪場(屋根付き)/高遮音床システム「SHAI DD55」/インターネット対応/防犯カメラ/LGBTQフレンドリー/高齢者対応可/玄関鍵(カードキー)/カラーモニター付ドアホン/システムキッチン/対面キッチン/3口ガスコンロ/エコジョーズ/給湯箇所(浴室・台所・洗面所)/24H換気システム/浴室乾燥機(暖房乾燥)/洗髪洗面化粧台/洗濯機置場(室内)/トイレ(暖房洗浄便座)/エアコン 1台/しゃ熱断熱複層ガラス/フローリング/バルコニー/人感セ

物件名 VILLA EAST 0206号室  
アクセス 京都市地下鉄東西線 栂辻駅 徒歩12分  
京都市地下鉄東西線 東野駅 徒歩22分  
所在地 京都府京都市山科区大宅古海道町 29-2  
ランドマーク -

間取り 2LDK/洋室5.9 洋室5.7 LDK12 (帖)  
専有面積 / 向き 54.09㎡ / 東  
築年月 / 構造 2014年1月下旬 / 重量鉄骨・2階-3階建  
入居 / 契約期間 2025年1月中旬 / 2年  
駐車場 駐車場空有り / 月7700円

入居諸条件備考

契約一時金は契約時に借主より貸主に支払われ返還されないお金です。24時間365日緊急時対応受付物件：専用部分内の住まいのトラブルは「シャーメゾンライフSUPPORT24」(月額880円税込)にご加入いただきます。ご入居にかかる諸費用として、クリーニング特約料(初回契約時) 55,000円(税込)、鍵交換費用(初回契約時) 13,200円(税込)が必要です。火災保険への加入が条件となります。ご入居中は、借家人賠償責任保険・個人賠償責任保険が付帯された火災保険への加入が必要となります。積水ハウス不動産グループでは、万一の事故の際、グループが連携して迅速に対応できる「シャーメゾンライフGUARD」(\*)へのご加入を推奨しております。\*保険契約の取扱代理店は、積水ハウス不動産関西(株)および積水ハウス不動産パートナーズ(株)となります。積水ハウス不動産パートナーズの保証人不要プラン『らくらくパートナー』に加入が必要です。[新規契約時]事務手数料：33,000円(税込)、[毎月]保証料：月額賃料等の2%/諸費用及び、契約に要する費用は別途打合せ/駐輪は自転車に限るものとし、各戸2台までとする。【原付は不可】/更新料：旧賃料の1ヶ月分

※消費税は10%として計算しています。※掲載されている図面・写真等は、作成方法や撮影方法・時期などにより実際とは異なる場合があります。※家具や車などは、配置のイメージであり、賃貸物件に付属していません(家具家電付き等の表示があるものを除く)。

**ポイントがたまる**  
住んでいるだけでポイントが貯まり、住替え時に家賃が最大3ヶ月分無料に!

**らくらくパートナー**  
気分も手間もお財布も、らくらく。保証人不要のらくらくパートナー

株式会社京都ライフ  
TEL:075-595-7677  
FAX: 075-583-5151

山科店  
京都府京都市山科区竹鼻竹ノ街道町 11 スタービル1階  
免許番号：京都府知事(11)第006353号  
所属団体：公益社団法人京都府宅地建物取引業協会/公益社団法人近畿地区不動産公正取引協議会

取引形態  
仲介