

Sha Maison

積水ハウス品質のお部屋を シャーメゾン ショップ Shop

J R 東海道本線

山科駅 徒歩5分

モバイルで見る



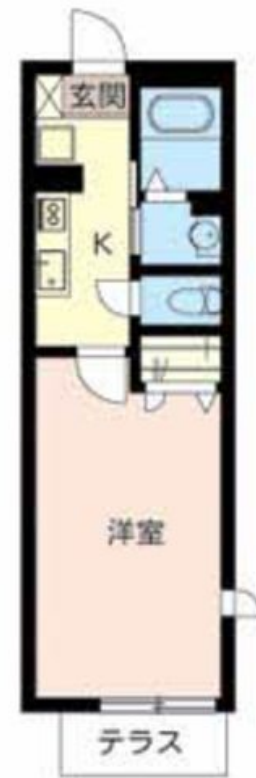
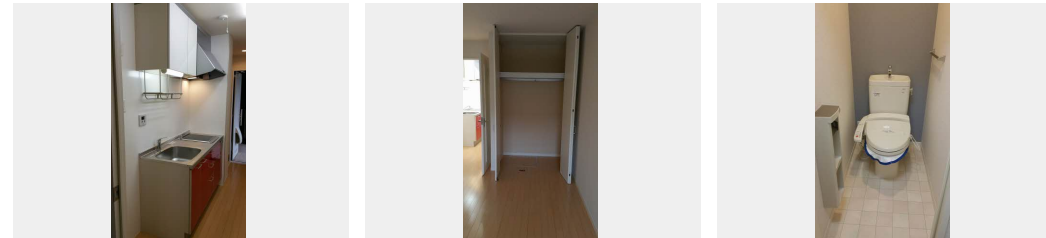
1K
アパート

家賃 **61,000 円**

共益費等 4,500 円

敷金 18,300 円

契約一時金 91,500 円



積水ハウスの賃貸住宅 シャーメゾン
Sha Maison

この物件の
**オススメ
ポイント**

☆積水ハウス施工。人気のシャーメゾンです。☆ J R 東海道線「山科」駅まで徒歩 5 分、地下鉄東西線「山科」駅まで徒歩 3 分。☆インターネット無料！ご入居後すぐに W i - F i が使えます！

この物件についている **こだわり設備**

- 宅配BOX
- 防犯カメラ
- 洗髪洗面台
- しゃ熱断熱複層ガラス
- コンロ
- 温水洗浄便座
- インターネット無料(WiFi付)
- IHインターネットヒーター
- フローリング付
- TVモニター付きインターホン
- 浴室乾燥機
- 専用庭

VHF・UHF・BS/インターネット対応/インターネット無料(Wi-Fi対応)/ゴミ集積場(敷地内)/駐輪場(屋根付き)/消火器/防犯カメラ/LGBTQフレンドリー/高齢者対応可/宅配BOX/給湯箇所(浴室・台所・洗面所)/カラーモニター付ドアホン/システムキッチン/独立キッチン/24H換気システム/浴室乾燥機(暖房乾燥)/洗髪洗面化粧台/トイレ(暖房洗浄便座)/しゃ熱断熱複層ガラス/フローリング/玄関鍵(①キー②ロック)/玄関鍵(ディンプルキー)/電話配管有/洗濯防水パン/専用庭/火災警報器(煙感知式)/火災警報器(熱感知式)/2口IHクック

物件名	オールウェイズ 0102号室	間取り	1K/洋室9.3 K2.2 (帖)
アクセス	J R 東海道本線 山科駅 徒歩5分 京都市地下鉄東西線 山科駅 徒歩3分	専有面積 / 向き	28.5㎡ / 東
所在地	京都府京都市山科区竹鼻竹ノ街道町44-2	築年月 / 構造	2010年6月下旬 / 軽量鉄骨・1階-2階建
ランドマーク	-	入居 / 契約期間	即時 / 2年
		駐車場	駐車場空無し

入居諸条件備考

契約一時金は契約時に借主より貸主に支払われ返還されないお金です。/24時間365日緊急時対応受付物件：専用部分内の住まいのトラブルは「シャーメゾンライフSUPPORT24」(月額880円税込)にご加入いただきます。/ご入居にかかる諸費用として、クリーニング特約料(初回契約時)38,000円(税込)、鍵交換費用(初回契約時)13,200円(税込)が必要です。/火災保険へのご加入が条件となります。*ご入居中は、借家人賠償責任保険・個人賠償責任保険が付帯された火災保険へのご加入が必要となります。積水ハウス不動産グループでは、万一の事故の際、グループが連携して迅速に対応できる「シャーメゾンライフGUARD」(*)へのご加入を推奨しております。*保険契約の取扱代理店は、積水ハウス不動産関西(株)および積水ハウス不動産パートナーズ(株)となります。/積水ハウス不動産パートナーズの保証人不要プラン『らくらくパートナー』に加入が必要です。[新規契約時]事務手数料：33,000円(税込)、[毎月]保証料：月額賃料等の2%/諸費用及び、契約に要する費用は別途打合せ/更新料：旧賃料の1ヶ月分

※消費税は10%として計算しています。※掲載されている図面・写真等は、作成方法や撮影方法・時期などにより実際とは異なる場合があります。※家具や車などは、配置のイメージであり、賃貸物件に付属していません(家具家電付き等の表示があるものを除く)。

ポイントがたまる
住んでいるだけでポイントが貯まり、住替え時に家賃が最大3ヶ月分無料に!

らくらくパートナー
気分も手間もお財布も、らくらく。保証人不要のらくらくパートナー

株式会社 Y's
TEL:075-582-6060
FAX: 075-582-6071

京都府京都市山科区竹鼻竹ノ街道町92ラクトC棟1F
免許番号：京都府知事(4)第11866号
所属団体：公益社団法人全日本不動産協会 京都府本部/公益社団法人近畿地区不動産公正取引協議会

取引形態
仲介