

Sha Maison

積水ハウス品質のお部屋を シャーメゾン ショップ Shop

京都市地下鉄東西線

東野駅 徒歩12分

モバイルで見る



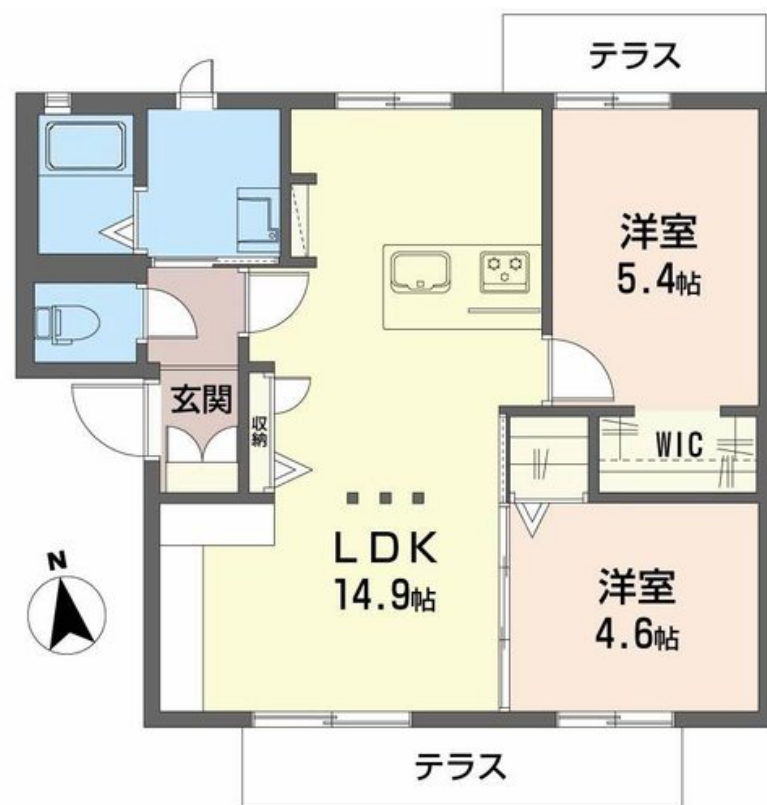
2LDK
アパート

家賃 90,000 円

共益費等 3,000 円

敷金 50,000 円

契約一時金 150,000 円



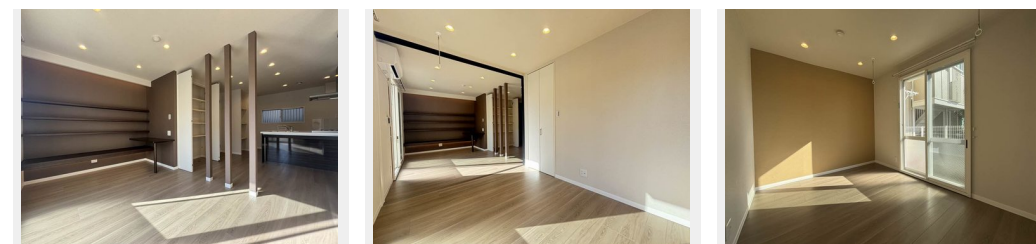
この物件の
オススメ
ポイント

☆積水ハウス施工。人気のシャーメゾンです！ ☆防犯カメラ設置、セキュリティに配慮した物件です。☆京都市立西野小学校まで580m ☆フレスコ西野店まで390m 2024年11月リノベ・・・

この物件についている こだわり設備

- リノベーション
- 防犯カメラ
- 対面キッチン
- 対面キッチン
- コンロ
- 3口コンロ
- 給湯設備
- 温水洗浄便座
- エアコン
- WIC・納戸
- 大型収納

駐車場あり/防犯カメラ/CATV/LGBTQフレンドリー/高齢者対応可/クーラースリーブ有/給湯器(ガス)/洗面化粧台/インターホン/バス・トイレ(セパレート)/3口ガスコンロ/対面キッチン/エアコン 1台/内窓/トイレ(暖房洗浄便座)/リノベーション/テラス/照明器具/ウォークインクローゼット/洗濯機置場(室内)



物件名 コキチハウス 0102号室
アクセス 京都市地下鉄東西線 東野駅 徒歩12分
所在地 京都府京都市山科区西野山階町 4 3 番 1
ランドマーク -

間取り 2LDK/LDK 14.9 洋室5.4 洋室4.6 (帖)
専有面積 / 向き 53.5㎡ / 南
築年月 / 構造 1991年10月下旬 / 軽量鉄骨・1階-2階建
入居 / 契約期間 即時 / 2年
駐車場 駐車場無料

入居諸条件備考

契約一時金は契約時に借主より貸主に支払われ返還されないお金です。/24時間365日緊急時対応受付物件：専用部分内の住まいのトラブルは「シャーメゾンライフSUPPORT24」(月額880円税込)にご加入いただきます。/ご入居にかかる諸費用として、クリーニング特約料(初回契約時) 55,000円(税込)、鍵交換費用(初回契約時) 13,200円(税込)が必要です。/火災保険へのご加入が条件となります。*ご入居中は、借家人賠償責任保険・個人賠償責任保険が付帯された火災保険へのご加入が必要となります。積水ハウス不動産グループでは、万一の事故の際、グループが連携して迅速に対応できる「シャーメゾンライフGUARD」(*)へのご加入を推奨しております。*保険契約の取扱代理店は、積水ハウス不動産関西(株)および積水ハウス不動産パートナーズ(株)となります。/積水ハウス不動産パートナーズの保証人不要プラン『らくらくパートナー』にご加入が必要です。[新規契約時]事務手数料: 33,000円(税込)、[毎月]保証料: 月額賃料等の2%/リノベーション2024年10月 間取変更(3DK→2LDK)/諸費用及び、契約に要する費用は別途打合せ/駐輪は自転車・原付(〜50CC) どちらか1台可能/更新料: 旧賃料の1ヶ月分

※消費税は10%として計算しています。※掲載されている図面・写真等は、作成方法や撮影方法・時期などにより実際とは異なる場合があります。※家具や車などは、配置のイメージであり、賃貸物件に付属していません(家具家電付き等の表示があるものを除く)。

ポイントがたまる
住んでいるだけでポイントが貯まり、
住替え時に家賃が最大3ヶ月分無料に!

らくらくパートナー
気分も手間もお財布も、らくらく。
保証人不要のらくらくパートナー

株式会社ミニテック西日本 山科店

TEL:075-582-3250
FAX: 075-582-3251

京都府京都市山科区安朱南屋敷町 28-5 フレシール木村
免許番号: 国土交通大臣(2)第8816号
所属団体: 公益社団法人京都府宅建物取引業協会/公益社団法人近畿地区
不動産公正取引協議会

取引形態
仲介