

Sha Maison

積水ハウス品質のお部屋を シャーメゾン ショップ Shop

京都市地下鉄東西線

東野駅 徒歩3分

モバイルで見る



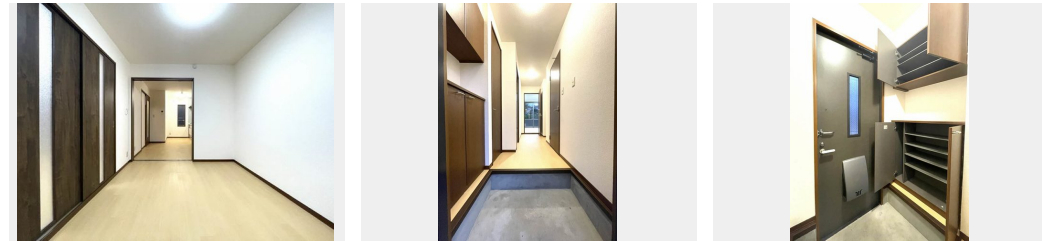
2DK
アパート

家賃 **85,000 円**

共益費等 5,000 円

敷金 20,000 円

契約一時金 140,000 円



積水ハウスの賃貸住宅 シャーメゾン
Sha Maison

**この物件の
オススメ
ポイント**

☆積水ハウスの賃貸住宅<シャーメゾン> ☆カラーTVドアホン設置済☆無料Wi-Fi導入済み。入居後すぐにインターネットがご利用いただけます。☆駐輪は1戸につき、自転車もしくは原付(・・・)

この物件についている こだわり設備

- インターネット 無料(WiFi付)
- TVモニター付き インターホン
- コンロ
- 3口コンロ
- 給湯設備
- 浴室乾燥機
- 洗面洗面台
- 温水洗浄便座
- エアコン
- 専用庭

駐車場あり/インターネット無料(Wi-Fi対応)/インターネット対応/VHF・UHF・BS/LGBTQフレンドリー/高齢者対応可/クーラースリーブ有/専用庭/給湯器(ガス)/洗髪洗面化粧台/バス・トイレ(セパレート)/カラーモニター付ドアホン/システムキッチン/3口ガスコンロ/トイレ(洗浄機能付便座)/エアコン 1台/浴室乾燥機(暖房乾燥)

物件名	シャーメゾン西林 A103号室	間取り	2DK/洋室6 洋室5.8 DK6.7 (帖)
アクセス	京都市地下鉄東西線 東野駅 徒歩3分 京都市地下鉄東西線 山科駅 徒歩13分	専有面積 / 向き	44.0㎡ / 南
所在地	京都府京都市山科区音羽西林 3番 3	築年月 / 構造	2001年6月下旬 / 軽量鉄骨・1階-2階建
ランドマーク	-	入居 / 契約期間	即時 / 2年
		駐車場	駐車場無料

入居諸条件備考

契約一時金は契約時に借主より貸主に支払われ返還されないお金です。/24時間365日緊急時対応受付物件：専用部分内の住まいのトラブルは「シャーメゾンライフSUPPORT24」(月額880円税込)にご加入いただきます。/ご入居にかかる諸費用として、クリーニング特約料(初回契約時) 44,000円(税込)、鍵交換費用(初回契約時) 13,200円(税込)が必要です。/火災保険へのご加入が条件となります。*ご入居中は、借家人賠償責任保険・個人賠償責任保険が付帯された火災保険へのご加入が必要となります。積水ハウス不動産グループでは、万一の事故の際、グループが連携して迅速に対応できる「シャーメゾンライフGUARD」(*)へのご加入を推奨しております。*保険契約の取扱代理店は、積水ハウス不動産関西(株)および積水ハウス不動産パートナーズ(株)となります。/積水ハウス不動産パートナーズの保証人不要プラン『らくらくパートナー』に加入が必要です。[新規契約時]事務手数料：33,000円(税込)、[毎月]保証料：月額賃料等の2%/諸費用及び、契約に要する費用は別途打合せ/更新料：旧賃料の1ヶ月分

※消費税は10%として計算しています。※掲載されている図面・写真等は、作成方法や撮影方法・時期などにより実際とは異なる場合があります。※家具や車などは、配置のイメージであり、賃貸物件に付属していません(家具家電付き等の表示があるものを除く)。

ポイントがたまる
住んでいるだけでポイントが貯まり、住替え時に家賃が最大3ヶ月分無料に!

らくらくパートナー
気分も手間もお財布も、らくらく。保証人不要のらくらくパートナー

株式会社京都ライフ
TEL:075-595-7677
FAX: 075-583-5151

山科店
京都府京都市山科区竹鼻竹ノ街道町1 1スタービル1階
免許番号：京都府知事(11)第006353号
所属団体：公益社団法人京都府宅地建物取引業協会/公益社団法人近畿地区不動産公正取引協議会

取引形態
仲介