

Sha Maison

積水ハウス品質のお部屋を シャーメゾン ショップ Shop

京都市地下鉄東西線

栂辻駅 徒歩7分

モバイルで見る



3DK
アパート

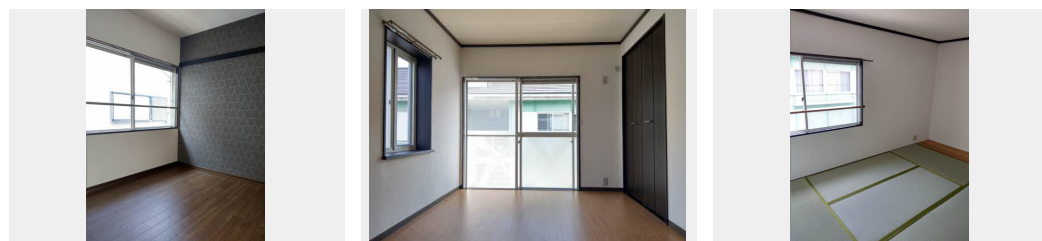
家賃 70,000 円

共益費等 0 円

敷金 20,000 円

契約一時金 125,000 円

駐車場 無料



積水ハウスの賃貸住宅 シャーメゾン

Sha Maison

この物件の
オススメ
ポイント

☆積水ハウスの賃貸住宅 人気のシャーメゾン！ ☆防犯カメラ設置。 ☆自転車または原付（～50CC）のどちらか1台のみ駐輪可能です。 ☆敷地内にゴミ置場があるので、ゴミ出しに時間がかか・・・

この物件についている こだわり設備



防犯カメラ



給湯設備



洗髪洗面台



駐車場無料

駐車場あり/共聴アンテナ/防犯カメラ/ゴミ集積場(敷地内)/LGBTQフレンドリー/高齢者対応可/バルコニー/クーラースリープ有/給湯器(ガス)/洗髪洗面化粧台/インターホン/バス・トイレ(セパレート)

物件名 キャニオン ビレッジ A202号室

間取り 3DK/和室6.1 洋室5.6 洋室4 DK6.1(帖)

アクセス 京都市地下鉄東西線 栂辻駅 徒歩7分
京都市地下鉄東西線 東野駅 徒歩20分

専有面積/向き 48.0㎡/南(角部屋)

所在地 京都府京都市山科区東野舞台町9 3 番 2

築年月/構造 1990年12月中旬/軽量鉄骨・2階-2階建

ランドマーク -

入居/契約期間 2024年11月上旬/2年

駐車場 駐車場無料

入居諸条件備考

内覧・契約については、貸主の指定する仲介業者を介して行いますので、所定の仲介手数料が必要となります。
/契約一時金は契約時に借主より貸主に支払われ返還されないお金です。/24時間365日緊急時対応受付物件
;専用部分内の住まいのトラブルは「シャーメゾンライフSUPPORT24」(月額880円税込)にご加入いただきます。
/ご入居にかかる諸費用として、クリーニング特約料(初回契約時)44,000円(税込)、鍵交換費用(初回契約時)13,200円(税込)が必要です。/火災保険へのご加入が条件となります。*ご入居中は、借家人賠償責任保険・個人賠償責任保険が付帯された火災保険へのご加入が必要となります。積水ハウス不動産グループでは、万一の事故の際、グループが連携して迅速に対応できる「シャーメゾンライフGUARD」(*)へのご加入を推奨しております。*保険契約の取扱代理店は、積水ハウス不動産関西(株)および積水ハウス不動産パートナーズ(株)となります。/積水ハウス不動産パートナーズの保証人不要プラン『ちくちくパートナー』に加入が必要です。【新規契約時】事務手数料:33,000円(税込)、【毎月】保証料:月額賃料等の2%/諸費用及び、契約に要する費用は別途打合せ/更新料:旧賃料の1ヶ月分

※消費税は10%として計算しています。※掲載されている図面・写真等は、作成方法や撮影方法・時期などにより実際とは異なる場合があります。※家具や車などは、配置のイメージであり、賃貸物件に付属していません(家具家電付き等の表示があるものを除く)。

ポイントがたまる
住んでいるだけでポイントが貯まり、
住替え時に家賃が最大3ヶ月分無料に!

らくらくパートナー
気分も手間もお財布も、らくらく。
保証人不要のらくらくパートナー

積水ハウス不動産関西株式会社 京都賃貸営業所

TEL:075-255-2093
FAX: 075-255-3520

京都府京都市中京区烏丸御池梅屋町358アーバネックス御池ビル西館7階
免許番号: 国土交通大臣(13)第2343号
所属団体: 一般社団法人不動産流通経営協会/公益社団法人首都圏不動産公正取引協議会

取引形態
貸主