

Sha Maison

積水ハウス品質のお部屋を シャーメゾン ショップ Shop

J R 奈良線

J R 藤森駅 徒歩4分

モバイルで見る



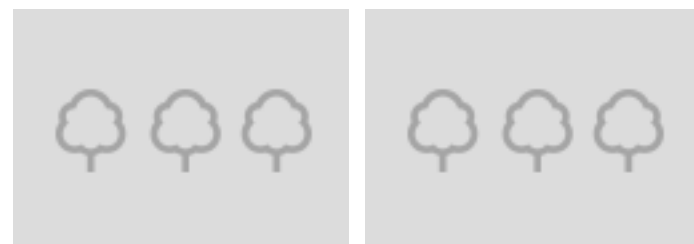
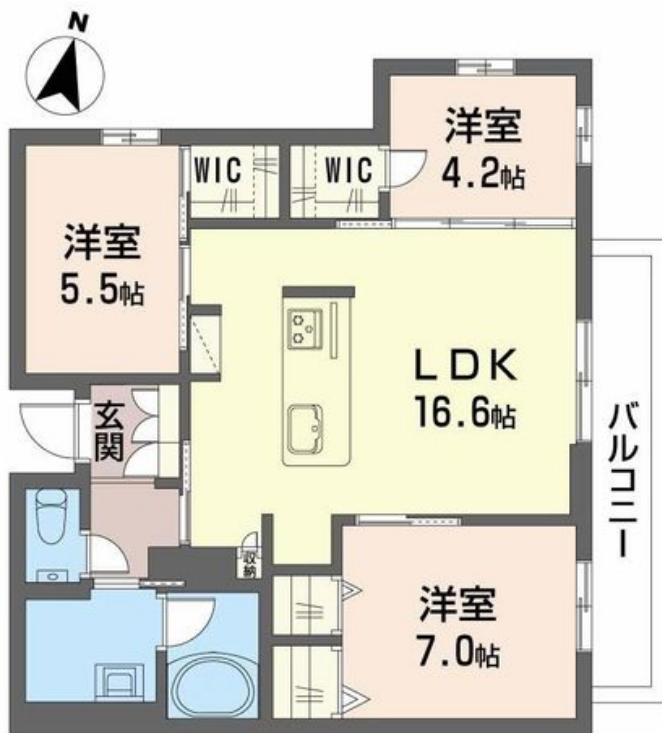
3LDK
アパート

家賃 **149,000 円**

共益費等 10,000 円

敷金 50,000 円

契約一時金 298,000 円



積水ハウスの賃貸住宅 シャーメゾン

Sha Maison

この物件の
おすすめ
ポイント

ホテルライクなパブリックスペース。／奈良線「J R 藤森」駅まで徒歩4分です。／食洗器付き。／ウォークインクローゼット付き。／オートロックに防犯カメラ採用の安心の防犯対策。／来訪者の顔・・・

この物件についている **こだわり設備**

- 屋内共用廊下タイプ
- 高遮音床システム
- ZEH
- 太陽光発電
- インターネット無料(WiFi付)
- TVモニター付きインターホン
- オートロック
- 防犯カメラ
- 対面キッチン
- コンロ
- 3口コンロ
- 食器洗浄機

駐車場あり／CATV (e o 光TV)／インターネット対応／インターネット無料 (Wi-Fi対応)／オートロック・自動ドア／掲示板／ホテルライク／散水栓／駐輪場 (屋根付き)／高遮音床システム「SHAI DD55」／防犯カメラ／消火器／玄関鍵 (①キー②ロック)／玄関鍵 (オプナス)／カラーモニター付ドアホン／システムキッチン／対面キッチン／アイランドキッチン／コミュニケーションキッチン／食器洗浄機付／3口ガスコンロ／給湯器 (追焚機能付)／エコジョーズ／給湯箇所 (浴室・台所・洗面所)／バス・トイレ (セパレート)／ユニットバス1418／24H換気システム／浴室乾燥機

物件名 リッツコート 0203号室

アクセス J R 奈良線 J R 藤森駅 徒歩4分
京阪本線 墨染駅 徒歩12分

所在地 京都府京都市伏見区深草大亀谷大山町19番1の一部、
19番2の一部

ランドマーク -

間取り 3LDK／洋室7 洋室5.5 洋室4.2 L D K 16.6 (帖)

専有面積 / 向き 74.39㎡ / 東 (角部屋)

築年月 / 構造 2025年2月下旬 / 軽量鉄骨・2階-2階建

入居 / 契約期間 2025年3月上旬 / 2年

駐車場 駐車場空有り / 月11000円

入居諸条件備考

契約一時金は契約時に借主より貸主に支払われ返還されないお金です。／24時間365日緊急時対応受付物件：専用部分内の住まいのトラブルは「シャーメゾンライフSUPPORT24」(月額880円税込)にご加入いただきます。／ご入居にかかる諸費用として、クリーニング特約料(初回契約時)66,000円(税込)が必要です。／火災保険へのご加入が条件となります。＊ご入居中は、借家人賠償責任保険・個人賠償責任保険が付帯された火災保険へのご加入が必要となります。積水ハウス不動産グループでは、万一の事故の際、グループが連携して迅速に対応できる「シャーメゾンライフGUARD」(*)へのご加入を推奨しております。＊保険契約の取扱代理店は、積水ハウス不動産関西(株)および積水ハウス不動産パートナーズ(株)となります。／積水ハウス不動産パートナーズの保証人不要プラン『らくらくパートナー』に加入が必要です。[新規契約時]事務手数料：33,000円(税込)、[毎月]保証料：月額賃料等の2%／諸費用及び、契約に要する費用は別途打合せ／更新料：74,500円

※消費税は10%として計算しています。※掲載されている図面・写真等は、作成方法や撮影方法・時期などにより実際とは異なる場合があります。※家具や車などは、配置のイメージであり、賃貸物件に付属していません(家具家電付き等の表示があるものを除く)。

ポイントがたまる
住んでいるだけでポイントが貯まり、
住替え時に家賃が最大3ヶ月分無料に!

らくらくパートナー
気分も手間もお財布も、らくらく。
保証人不要のらくらくパートナー

株式会社京都ライフ
TEL:075-644-5463
FAX: 075-644-5469

伏見桃山店
京都府京都市伏見区観音寺町215-1CONNECT桃山 2階
免許番号：京都府知事(11)第6353号

取引形態
仲介