

Sha Maison

積水ハウス品質のお部屋を シャーメゾン ショップ Shop

京都市地下鉄烏丸線

竹田駅 徒歩3分

2LDK
マンション

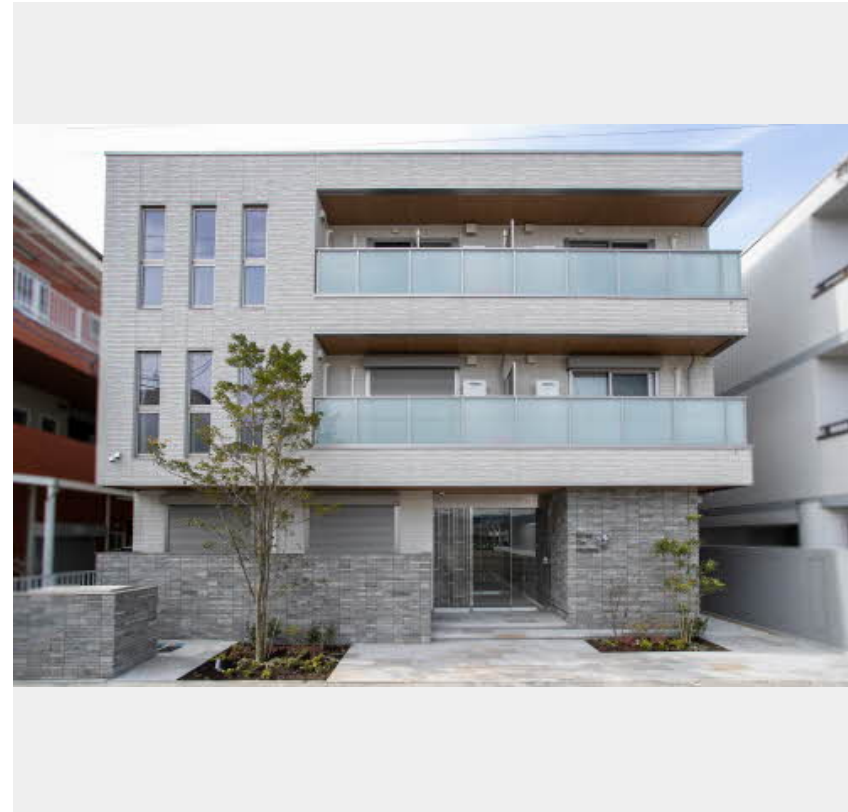
家賃 **152,000 円**

共益費等 8,000 円

敷金 50,000 円

契約一時金 300,000 円

モバイルで見る



この物件の
オススメ
ポイント

敷地環境を高める「シャーメゾンガーデンズ」。／ホテルライクなパブリックスペース。／京都市地下鉄烏丸線竹田駅徒歩3分・近鉄京都線竹田駅徒歩3分です。／エレベーター搭載物件。／本物件は・・・

この物件についている こだわり設備

- シャーメゾン セレクション
- 屋内共用廊下タイプ
- シャーメゾン ガーデンズ
- 高遮音床システム
- ZEH
- 宅配BOX
- 太陽光発電
- インターネット無料(WiFi付)
- TVモニター付きインターホン
- オートロック
- 防犯カメラ
- エレベーター

CATV (e-o光TV) / インターネット対応 / インターネット無料 (Wi-Fi対応) / ペット相談可 (犬・猫可) / エレベーター / オートロック・自動ドア / 宅配BOX / 掲示板 / 太陽光発電 / シャーメゾンガーデンズ / ホテルライク / ZEH (社・ゼ・I社・・・) / 散水栓 / ゴミ集積場 (敷地内) / 駐輪場 (屋根付き) / 高遮音床システム「SHAI DD55」 / 防犯カメラ / 消火器 / LGBTQフレンドリー / 高齢者対応可 / 玄関鍵 (①キー②ロック) / 玄関鍵 (オプナス) / カラーモニタ付ドアホン / 電話配管有 / システムキッチン / 対面キッチン / 3口ガスコンロ / 給湯器 (追焚機)

物件名 Brise De Riviere 0103号室

間取り 2LDK / 洋室7.4 洋室5.3 LDK13.8 (帖)

アクセス 京都市地下鉄烏丸線 竹田駅 徒歩3分
近鉄京都線 竹田駅 徒歩3分

専有面積 / 向き 66.7㎡ / 西 (角部屋)

所在地 京都府京都市伏見区竹田段川原町268番地

築年月 / 構造 2023年1月中旬 / 重量鉄骨・1階-3階建

ランドマーク -

入居 / 契約期間 2025年1月中旬 / 2年

駐車場 駐車場なし

入居諸条件備考

契約一時金は契約時に借主より貸主に支払われ返還されないお金です。／24時間365日緊急時対応受付物件：専用部分内の住まいのトラブルは「シャーメゾンライフSUPPORT24」(月額880円税込)にご加入いただきます。／本物件はペット飼育可物件ですが、種類・大きさ・室内での飼育の可否等は問合せ先にご確認下さい。／ご入居にかかる諸費用として、クリーニング特約料(初回契約時) 66,000円(税込)、鍵交換費用(初回契約時) 13,200円(税込)が必要です。／火災保険へのご加入が条件となります。＊ご入居中は、借家人賠償責任保険・個人賠償責任保険が付帯された火災保険へのご加入が必要となります。積水ハウス不動産グループでは、万一の事故の際、グループが連携して迅速に対応できる「シャーメゾンライフGUARD」(*)へのご加入を推奨しております。＊保険契約の取扱代理店は、積水ハウス不動産関西(株)および積水ハウス不動産パートナーズ(株)となります。／積水ハウス不動産パートナーズの保証人不要プラン『ちくちくパートナー』に加入が必要です。【新規契約時】事務手数料：33,000円(税込)、【毎月】保証料：月額賃料等の2% / 諸費用及び、契約に要する費用は別途打合せ / 駐輪は自転車に限るものとし1LDKは1台、2LDKは2台までとする。／更新料：旧賃料の1ヶ月分

※消費税は10%として計算しています。※掲載されている図面・写真等は、作成方法や撮影方法・時期などにより実際とは異なる場合があります。＊家具や車などは、配置のイメージであり、賃貸物件に付属していません(家具家電付き等の表示があるものを除く)。

ポイントがたまる
住んでいるだけでポイントが貯まり、住替え時に家賃が最大3ヶ月分無料に!

らくらくパートナー
気分も手間もお財布も、らくらく。保証人不要のらくらくパートナー

株式会社エリッツ 竹田店
TEL:075-643-7177
FAX: 075-643-7170

京都府京都市伏見区竹田段川原町258 アルデールB 1F
免許番号：国土交通大臣(7)第5206号

取引形態
仲介