

Sha Maison

積水ハウス品質のお部屋を シャーメゾン ショップ Shop

近鉄京都線

竹田駅 徒歩4分

モバイルで見る



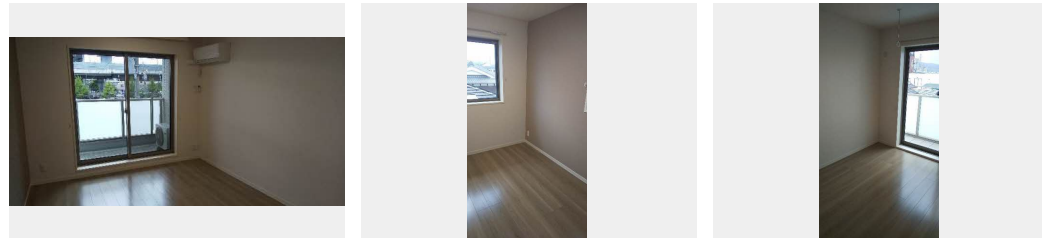
2LDK
マンション

家賃 125,000 円

共益費等 5,000 円

敷金 0.2 ヶ月

契約一時金 3 ヶ月



積水ハウスの賃貸住宅 シャーメゾン
Sha Maison

この物件の
オススメ
ポイント

部屋探しはシャーメゾンショップへ。／積水ハウスのシャーメゾン。／近鉄京都線「竹田」駅まで徒歩4分／共用玄関のオートロック、防犯カメラ、モニタ付ドアホン、「1キー・2ロック」の採用、・・・

この物件についている こだわり設備

- 宅配BOX
- インターネット無料(WiFi付)
- TVモニター付きインターホン
- 防犯カメラ
- 対面キッチン
- コンロ
- 3口コンロ
- 給湯設備
- エコジョーズ
- 浴室乾燥機
- 広い浴室
- 温水洗浄便座

CATV (e o光TV) / インターネット対応 / インターネット無料 (Wi-Fi対応) / 掲示板 / 駐輪場 (屋根付き) / 防犯カメラ / 自動消火装置 / LGBTQフレンドリー / 高齢者対応可 / 宅配BOX / 玄関鍵 (①キー②ロック) / 玄関鍵 (オプナス) / モニタ付ドアホン / システムキッチン / 対面キッチン / 3口ガスコンロ / エコジョーズ / 給湯箇所 (浴室・台所・洗面所) / ユニットバス 1618 / 浴室乾燥機 (暖房乾燥) / トイレ (暖房洗浄便座) / エアコン 1台 / 断熱複層ガラス / AP用フローリング / 網戸 / 雨戸 / バルコニー / ウォークインクローゼット / 土間収納 / 人感セン

物件名 シャーメゾンリベルテ 0301号室

アクセス 近鉄京都線 竹田駅 徒歩4分

所在地 京都府京都市伏見区竹田真幡木町152番地

ランドマーク -

間取り 2LDK / 洋室6.4 洋室4.8 LDK11.3 (帖)

専有面積 / 向き 63.23㎡ / 西 (角部屋)

築年月 / 構造 2020年7月下旬 / 重量鉄骨・3階-3階建

入居 / 契約期間 2024年9月中旬 / 2年

駐車場 駐車場なし

入居諸条件備考

契約一時金は契約時に借主より貸主に支払われ返還されないお金です。／24時間365日緊急時対応受付物件：専用部分内の住まいのトラブルは「シャーメゾンライフSUPPORT24」(月額880円税込)にご加入いただきます。／ご入居にかかる諸費用として、クリーニング特約料(初回契約時)69,300円(税込)、鍵交換費用(初回契約時)13,200円(税込)が必要です。／火災保険へのご加入が条件となります。＊ご入居中は、借家人賠償責任保険・個人賠償責任保険が付帯された火災保険へのご加入が必要となります。積水ハウス不動産グループでは、万一の事故の際、グループが連携して迅速に対応できる「シャーメゾンライフGUARD」(*)へのご加入を推奨しております。＊保険契約の取扱代理店は、積水ハウス不動産関西(株)および積水ハウス不動産パートナーズ(株)となります。／積水ハウス不動産パートナーズの保証人不要プラン『らくらくパートナー』にご加入が必要です。[新規契約時]事務手数料:33,000円(税込)、[毎月]保証料:月額賃料等の2% / 諸費用及び、契約に要する費用は別途打合せ / 更新料:50,000円

※消費税は10%として計算しています。※掲載されている図面・写真等は、作成方法や撮影方法・時期などにより実際とは異なる場合があります。＊家具や車などは、配置のイメージであり、賃貸物件に付属していません(家具家電付き等の表示があるものを除く)。

ポイントがたまる
住んでいるだけでポイントが貯まり、
住替え時に家賃が最大3ヶ月分無料に!

らくらくパートナー
気分も手間もお財布も、らくらく。
保証人不要のらくらくパートナー

株式会社京都ライフ
TEL:075-351-1144
FAX: 075-351-3588

京都駅前店

京都府京都市下京区東塩小路町717-1
免許番号: 京都府知事(11)第6353号
所属団体: 公益社団法人京都府宅地建物取引業協会 / 公益社団法人近畿地区
不動産公正取引協議会

取引形態
仲介