

Sha Maison

積水ハウス品質のお部屋を シャーメゾン ショップ Shop

京都市地下鉄東西線

醍醐駅 徒歩10分

1LDK
アパート

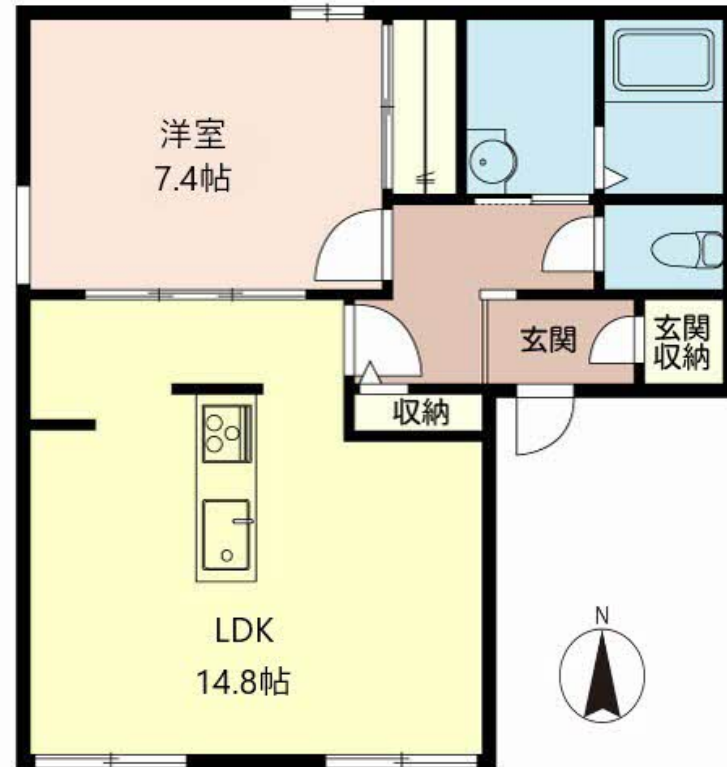
家賃 **73,000 円**

共益費等 **2,000 円**

敷金 **30,000 円**

契約一時金 **50,000 円**

モバイルで見る



この物件の
オススメ
ポイント

積水ハウス株式会社施工の『シャーメゾン』です。／インターネット無料。壁埋込型Wi-Fiルーター付き。／3口ガスコンロ付システムキッチンです。／エアコン1基付いてます。／モニター付イ・・・

この物件についている こだわり設備

- インターネット無料(WiFi付)
- TVモニター付きインターホン
- 浴室乾燥機
- 洗髪洗面台
- エアコン

インターネット無料 (Wi-Fi対応) /インターネット対応/カラーモニター付ドアホン/電話配管有 /洗髪洗面化粧台/洗濯機置場 (室内) /洗濯防水パン/クッションフロア/網戸/雨戸 (シャッタータイプ) /雨戸 (1階のみ) /バルコニー/TV端子/火災警報器 (煙感知式) /火災警報器 (熱感知式) /エアコン 1台/浴室乾燥機/システムキッチン/バス・トイレ (セパレート)



積水ハウスの賃貸住宅 シャーメゾン

Sha Maison

物件名	メゾンなかむら 0101号室	間取り	1LDK/洋室7.4 LDK14.8 (帖)
アクセス	京都市地下鉄東西線 醍醐駅 徒歩10分 京都市地下鉄東西線 石田駅 徒歩11分	専有面積 / 向き	50.0㎡ / 南 (角部屋)
所在地	京都府京都市伏見区醍醐南西裏町18-2	築年月 / 構造	1991年5月下旬 / 軽量鉄骨・1階-2階建
ランドマーク	-	入居 / 契約期間	2025年1月中旬 / 2年
		駐車場	駐車場空無し

入居諸条件備考

契約一時金は契約時に借主より貸主に支払われ返還されないお金です。／24時間365日緊急時対応受付物件：専用部分内の住まいのトラブルは「シャーメゾンライフSUPPORT24」(月額880円税込)にご加入いただきます。／ご入居にかかる諸費用として、クリーニング特約料(初回契約時)44,000円(税込)が必要です。／火災保険へのご加入が条件となります。＊ご入居中は、借家人賠償責任保険・個人賠償責任保険が付帯された火災保険へのご加入が必要となります。積水ハウス不動産グループでは、万一の事故の際、グループが連携して迅速に対応できる「シャーメゾンライフGUARD」(*)へのご加入を推奨しております。＊保険契約の取扱代理店は、積水ハウス不動産関西(株)および積水ハウス不動産パートナーズ(株)となります。／積水ハウス不動産パートナーズの保証人不要プラン『らくらくパートナー』に加入が必要です。【新規契約時】事務手数料：33,000円(税込)、【毎月】保証料：月額賃料等の2% / 諸費用及び、契約に要する費用は別途打合せ / 駐輪は自転車に限るものとし、1戸につき1台までとする。／更新料：旧賃料の1ヶ月分

No.00033700101

※消費税は10%として計算しています。※掲載されている図面・写真等は、作成方法や撮影方法・時期などにより実際とは異なる場合があります。※家具や車などは、配置のイメージであり、賃貸物件に付属しておりません(家具家電付き等の表示があるものを除く)。

ポイントがたまる
住んでいるだけでポイントが貯まり、
住替え時に家賃が最大3ヶ月分無料に!

らくらくパートナー
気分も手間もお財布も、らくらく。
保証人不要のらくらくパートナー

株式会社エリッツ 山科店

TEL:075-592-7009
FAX: 075-592-8009

京都府京都市山科区竹鼻竹ノ街道町42番地2 オフィス山科1階
免許番号：国土交通大臣(7)第5206号
所属団体：公益社団法人京都府宅地建物取引業協会 / 公益社団法人近畿地区
不動産公正取引協議会

取引形態
仲介