

Sha Maison

積水ハウス品質のお部屋を シャーメゾン ショップ Shop

京都市地下鉄烏丸線

竹田駅 徒歩6分

モバイルで見る



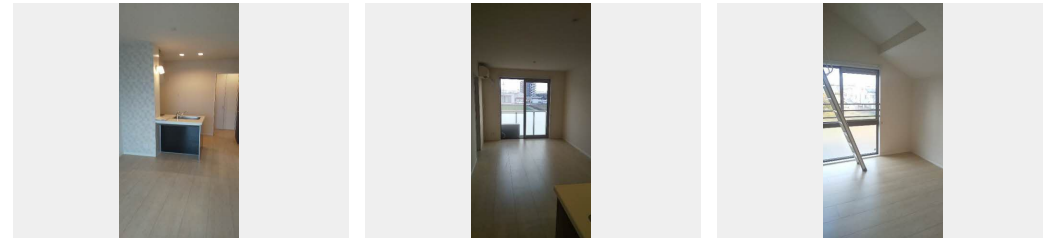
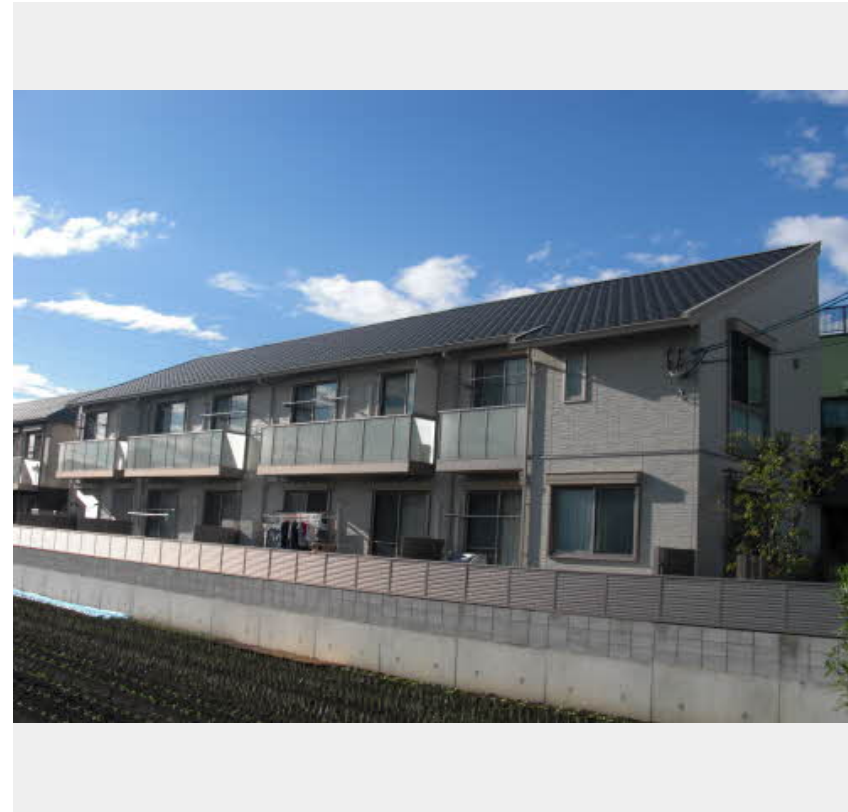
1LDK
アパート

家賃 **86,000 円**

共益費等 5,000 円

敷金 30,000 円

契約一時金 200,000 円



積水ハウスの賃貸住宅 シャーメゾン

Sha Maison

この物件の
オススメ
ポイント

☆積水ハウス施工。人気のシャーメゾンです。☆地下鉄烏丸線・近鉄京都線「竹田駅」まで徒歩6分。交通アクセス便利です。☆2階居室部分の床には高遮音床『SHAIDD55』を採用。☆モニタ・・・

この物件についている こだわり設備

- 高遮音床システム
- オートロック
- 対面キッチン
- 3口コンロ
- IHクッキングヒーター
- オール電化
- 洗髪洗面台
- 温水洗浄便座
- エアコン
- コンロ
- 浴室乾燥機
- フローリング付

CATV (e o光TV) / オートロック / オール電化 / ゴミ集積場 (敷地内) / 駐輪場 (屋根付き) / 高遮音床システム「SHAIDD55」 / 消火器 / LGBTQフレンドリー / 高齢者対応可 / 玄関鍵 (カードキー) / インターホン / コミュニケーションキッチン / 3口コンロ (2口IH+ラジエント) / エコキュート (フルオート) / 給湯箇所 (浴室・台所・洗面所) / バス・トイレ (セパレート) / 浴室乾燥機 / 洗髪洗面化粧台 / トイレ (暖房洗浄便座) / 断熱複層ガラス / フローリング / 雨戸 (シャッタータイプ) / バルコニー / ウォークインクローゼット / ロフト / 玄関鍵 (①キー②ロック)

物件名 シャーメゾン栄耀 0201号室
アクセス 京都市地下鉄烏丸線 竹田駅 徒歩6分
近鉄京都線 竹田駅 徒歩6分
所在地 京都府京都市伏見区竹田北三ツ杭町 8 5 - 2
ランドマーク -

間取り 1LDK / 洋室7.3 LDK12.9 (帖)
専有面積 / 向き 51.0㎡ / 南 (角部屋)
築年月 / 構造 2013年10月上旬 / 軽量鉄骨・2階-2階建
入居 / 契約期間 即時 / 2年
駐車場 駐車場空無し

入居諸条件備考

契約一時金は契約時に借主より貸主に支払われ返還されないお金です。/ 24時間365日緊急時対応受付物件: 専用部分内の住まいのトラブルは「シャーメゾンライフSUPPORT24」(月額880円税込)にご加入いただきます。/ ご入居にかかる諸費用として、クリーニング特約料(初回契約時) 55,000円(税込)、鍵交換費用(初回契約時) 13,200円(税込)が必要です。/ 火災保険へのご加入が条件となります。*ご入居中は、借家人賠償責任保険・個人賠償責任保険が付帯された火災保険へのご加入が必要となります。積水ハウス不動産グループでは、万一の事故の際、グループが連携して迅速に対応できる「シャーメゾンライフGUARD」(*)へのご加入を推奨しております。*保険契約の取扱代理店は、積水ハウス不動産関西(株)および積水ハウス不動産パートナーズ(株)となります。/ 積水ハウス不動産パートナーズの保証人不要プラン『らくらくパートナー』にご加入が必要です。[新規契約時]事務手数料: 33,000円(税込)、[毎月]保証料: 月額賃料等の2% / 諸費用及び、契約に要する費用は別途打合せ / 1戸につき、自転車または原付(〜50cc) どちらか1台駐輪可能です。/ 更新料: 旧賃料の1ヶ月分

※消費税は10%として計算しています。※掲載されている図面・写真等は、作成方法や撮影方法・時期などにより実際とは異なる場合があります。※家具や車などは、配置のイメージであり、賃貸物件に付属していません(家具家電付き等の表示があるものを除く)。

ポイントがたまる
住んでいるだけでポイントが貯まり、住替え時に家賃が最大3ヶ月分無料!

らくらくパートナー
気分も手間もお財布も、らくらく。保証人不要のらくらくパートナー

株式会社エリッツ 竹田店
TEL:075-643-7177
FAX: 075-643-7170

京都府京都市伏見区竹田段川原町 2 5 8 アルデールB 1F
免許番号: 国土交通大臣(7)第5206号

取引形態
仲介