

Sha Maison

積水ハウス品質のお部屋を シャーメゾン ショップ Shop

京阪本線

藤森駅 徒歩14分

📱 モバイルで見る



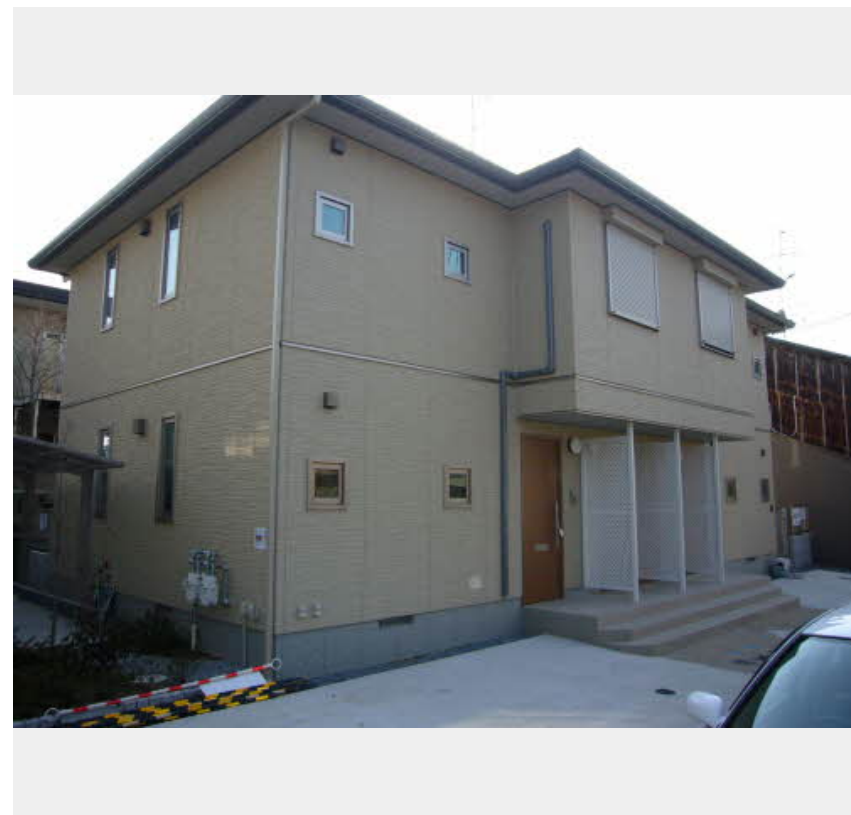
1LDK
アパート

家賃 **69,000 円**

共益費等 4,000 円

敷金 30,000 円

契約一時金 100,000 円



🏠
この物件の
オススメ
ポイント

☆積水ハウス施工。☆駐輪は1戸につき2台までといたします。内1台はオートバイ可です。(但し大型バイク、ビッグスクーターは除く) ☆収納力豊富なウォークインクローゼット付き。☆3口ガス・・・

この物件についている **こだわり設備**

- 🔍 しゃ熱断熱 複層ガラス
- 📺 TVモニター付き インターホン
- 🍳 コンロ
- 🔥 3口コンロ
- 🚿 給湯設備
- 🔥 追い焚き給湯
- 🧺 浴室乾燥機
- 🧼 洗髪洗面台
- 🚽 温水洗浄便座
- ❄️ エアコン
- 🚪 フローリング付
- 🌿 専用庭

駐車場あり/VHF・UHF・BS/駐輪場(屋根付き)/ゴミ集積場(敷地外)/LGBTQフレンドリー/高齢者対応可/カラーモニター付ドアホン/システムキッチン/3口ガスコンロ/給湯器(追焚機能付)/給湯箇所(浴室・台所・洗面所)/バス・トイレ(セパレート)/浴室乾燥機/洗髪洗面化粧台/トイレ(暖房洗浄便座)/エアコン/しゃ熱断熱複層ガラス/フローリング/雨戸(シャッタータイプ)/専用庭/ウォークインクローゼット/玄関鍵(①キー②ロック)/玄関鍵(ディンプルキー)/火災警報器(煙感知式)/火災警報器(熱感知式)/洗濯機置場(室内)/電話配管有

積水ハウスの賃貸住宅 シャーメゾン
Sha Maison

物件名	深草エステートVI 0102号室	間取り	1LDK/洋室5.5 LDK11.6(帖)
アクセス	京阪本線 藤森駅 徒歩14分 JR奈良線 JR藤森駅 徒歩11分	専有面積 / 向き	41.5㎡/南(角部屋)
所在地	京都府京都市伏見区深草大亀谷西久宝寺町2-7	築年月 / 構造	2009年2月下旬/軽量鉄骨・1階-2階建
ランドマーク	-	入居 / 契約期間	即時/2年
		駐車場	駐車場空有り/月8800円

入居諸条件備考

契約一時金は契約時に借主より貸主に支払われ返還されないお金です。/24時間365日緊急時対応受付物件：専用部分内の住まいのトラブルは「シャーメゾンライフSUPPORT24」(月額880円税込)にご加入いただきます。/ご入居にかかる諸費用として、クリーニング特約料(初回契約時)44,000円(税込)、鍵交換費用(初回契約時)13,200円(税込)が必要です。/火災保険へのご加入が条件となります。*ご入居中は、借家人賠償責任保険・個人賠償責任保険が付帯された火災保険へのご加入が必要となります。積水ハウス不動産グループでは、万一の事故の際、グループが連携して迅速に対応できる「シャーメゾンライフGUARD」(*)へのご加入を推奨しております。*保険契約の取扱代理店は、積水ハウス不動産関西(株)および積水ハウス不動産パートナーズ(株)となります。/積水ハウス不動産パートナーズの保証人不要プラン『らくらくパートナー』に加入が必要です。[新規契約時]事務手数料：33,000円(税込)、[毎月]保証料：月額賃料等の2%/諸費用及び、契約に要する費用は別途打合せ/更新料：旧賃料の1ヶ月分

No.400884000102
※消費税は10%として計算しています。※掲載されている図面・写真等は、作成方法や撮影方法・時期などにより実際とは異なる場合があります。※家具や車などは、配置のイメージであり、賃貸物件に付属しておりません(家具家電付き等の表示があるものを除く)。

ポイントがたまる
住んでいるだけでポイントが貯まり、住替え時に家賃が最大3ヶ月分無料に!

らくらくパートナー
気分も手間もお財布も、らくらく。保証人不要のらくらくパートナー

株式会社エリッツ 伏見桃山店
TEL:075-602-0029
FAX: 075-602-0181

京都府京都市伏見区観音寺町2-1-2番地1伏見ビル1F
免許番号：国土交通大臣(7)第5206号
所属団体：公益社団法人京都府宅地建物取引業協会/公益社団法人近畿地区不動産公正取引協議会

取引形態
仲介