

# Sha Maison

積水ハウス品質のお部屋を シャーメゾン ショップ Shop

京阪本線

淀駅 徒歩8分

モバイルで見る



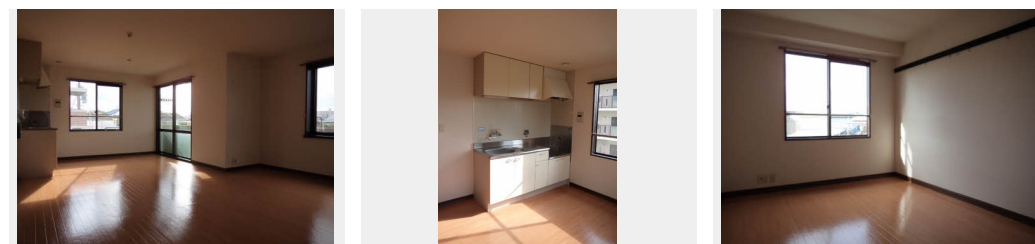
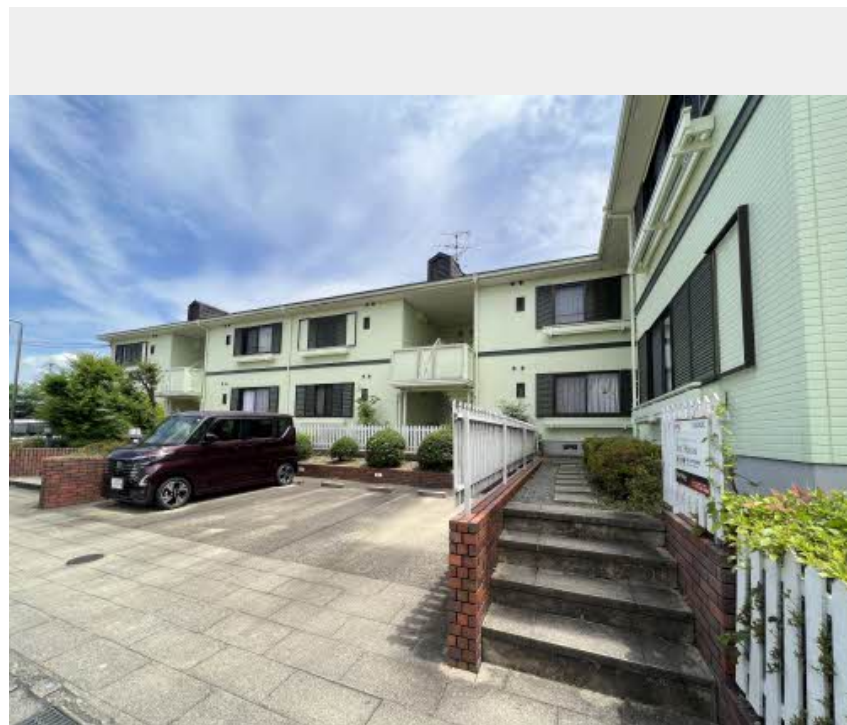
**3LDK**  
アパート

家賃 **80,000 円**

共益費等 5,000 円

敷金 20,000 円

契約一時金 1 ヶ月



積水ハウスの賃貸住宅 シャーメゾン

Sha Maison

この物件の  
オススメ  
ポイント

☆積水ハウスの賃貸住宅・人気のシャーメゾン ☆2018年2月屋根重葺及び外壁塗装工事済☆京阪本線淀駅徒歩8分☆明るい南西向きのお部屋です。☆快適な12畳超のLDKが魅力です。☆両面・・・

この物件についている **こだわり設備**



駐車場あり/VHF・UHF・BS/フレッツ光/駐輪場(屋根付き)/消火器/インターネット対応/LGBTQフレンドリー/高齢者対応可/インターネット無料(Wi-Fi対応)/インターホン/コンロ無し/給湯器(ガス)/給湯箇所(浴室・台所・洗面所)/バス・トイレ(セパレート)/洗髪洗面化粧台/雨戸/バルコニー/玄関鍵(ディンプルキー)/自動火災警報器/洗濯機置場(室内)/電話配管有

**物件名** メゾン大淀 0202号室  
**アクセス** 京阪本線 淀駅 徒歩8分  
京阪本線 石清水八幡宮駅 徒歩46分  
**所在地** 京都府京都市伏見区淀下津町147-24  
**ランドマーク** -

**間取り** 3LDK/LDK14.9 洋室5.7 洋室5.9 和室5.4(帖)  
**専有面積/向き** 69.0㎡/南西(角部屋)  
**築年月/構造** 1993年2月上旬/軽量鉄骨・2階-2階建  
**入居/契約期間** 2025年1月中旬/2年  
**駐車場** 駐車場空有り/月11000円

入居諸条件備考

契約一時金は契約時に借主より貸主に支払われ返還されないお金です。/24時間365日緊急時対応受付物件：専用部分内の住まいのトラブルは「シャーメゾンライフSUPPORT24」(月額880円税込)にご加入いただきます。/ご入居にかかる諸費用として、クリーニング特約料(初回契約時)70,000円(税込)、鍵交換費用(初回契約時)13,200円(税込)が必要です。/火災保険へのご加入が条件となります。\*ご入居中は、借家人賠償責任保険・個人賠償責任保険が付帯された火災保険へのご加入が必要となります。積水ハウス不動産グループでは、万一の事故の際、グループが連携して迅速に対応できる「シャーメゾンライフGUARD」(\*)へのご加入を推奨しております。\*保険契約の取扱代理店は、積水ハウス不動産関西(株)および積水ハウス不動産パートナーズ(株)となります。/積水ハウス不動産パートナーズの保証人不要プラン『らくらくパートナー』に加入が必要です。[新規契約時]事務手数料：33,000円(税込)、[毎月]保証料：月額賃料等の2%/諸費用及び、契約に要する費用は別途打合せ/更新料：旧賃料の1ヶ月分

※消費税は10%として計算しています。※掲載されている図面・写真等は、作成方法や撮影方法・時期などにより実際とは異なる場合があります。※家具や車などは、配置のイメージであり、賃貸物件に付属していません(家具家電付き等の表示があるものを除く)。

**ポイントがたまる**  
住んでいるだけでポイントが貯まり、住替え時に家賃が最大3ヶ月分無料に!

**らくらくパートナー**  
気分も手間もお財布も、らくらく。保証人不要のらくらくパートナー

株式会社京都ライフ  
TEL:075-957-4800  
FAX: 075-957-2727

長岡店  
京都府長岡京市開田3丁目1-24  
免許番号：京都府知事(11)第006353号  
所属団体：公益社団法人京都府宅地建物取引業協会/公益社団法人近畿地区不動産公正取引協議会

取引形態  
仲介