

# Sha Maison

積水ハウス品質のお部屋を シャーメゾン ショップ Shop

京阪本線

丹波橋駅 徒歩10分

モバイルで見る



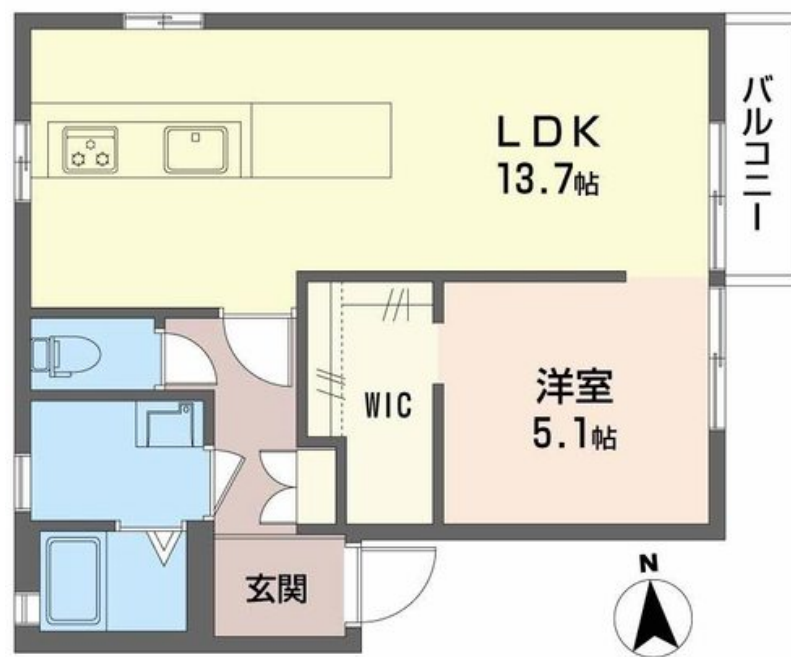
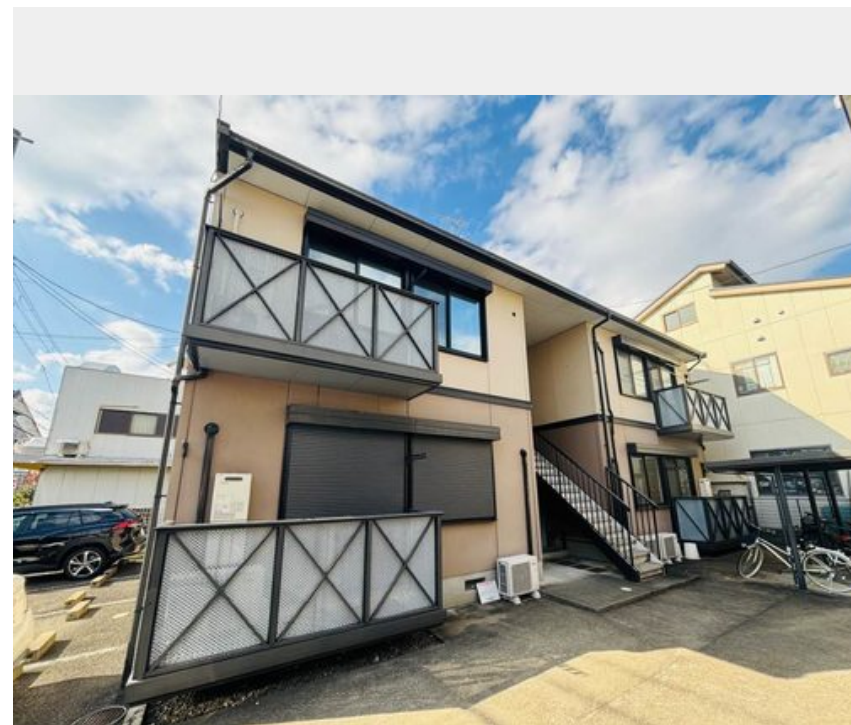
1LDK  
アパート

家賃 93,000 円

共益費等 5,000 円

敷金 20,000 円

契約一時金 100,000 円



この物件の  
オススメ  
ポイント

☆無料Wi-Fi導入済み！入居後すぐにインターネットが使えます！☆システムキッチンの対面式 ダイニングテーブル備え付け ウォークインクローゼットもありますLDKにはLEDダウンライ...

## この物件についている こだわり設備

- リノベーション
- インターネット 無料(WiFi付)
- TVモニター付き インターホン
- 対面キッチン
- コンロ
- 3口コンロ
- 給湯設備
- 洗髪洗面台
- 温水洗浄便座
- エアコン
- WIC・納戸
- 大型収納

駐車場あり/VHF・UHF・BS/フレッツ光/駐輪場(屋根付き)/消火器/ゴミ集積場(敷地内)/インターネット対応/インターネット無料(Wi-Fi対応)/LGBTQフレンドリー/高齢者対応可/インターホン/給湯器(ガス)/給湯箇所(浴室・台所・洗面所)/バス・トイレ(セパレート)/洗面化粧台/エアコン 2台/雨戸(シャッタータイプ)/バルコニー/玄関鍵(ディンプルキー)/火災警報器(煙感知式)/火災警報器(熱感知式)/洗濯機置場(室内)/電話配管有/モニター付ドアホン/システムキッチン/対面キッチン/3口ガスコンロ/洗髪洗面化粧台/トイレ(洗浄機)

物件名 ポアン・ドルク 0102号室  
アクセス 京阪本線 丹波橋駅 徒歩10分  
近鉄京都線 近鉄丹波橋駅 徒歩11分  
所在地 京都府京都市伏見区柁形町465  
ランドマーク -

間取り 1LDK/LDK13.7 洋室5.1(帖)  
専有面積/向き 45.97㎡/東(角部屋)  
築年月/構造 1994年11月上旬/軽量鉄骨・1階-2階建  
入居/契約期間 2024年11月下旬/2年  
駐車場 駐車場空有り/～月13200円

入居諸条件備考

契約一時金は契約時に借主より貸主に支払われ返還されないお金です。/24時間365日緊急時対応受付物件：専用部分内の住まいのトラブルは「シャーメゾンライフSUPPORT24」(月額880円税込)にご加入いただきます。/ご入居にかかる諸費用として、クリーニング特約料(初回契約時)44,000円(税込)、鍵交換費用(初回契約時)13,200円(税込)が必要です。/火災保険へのご加入が条件となります。\*ご入居中は、借家人賠償責任保険・個人賠償責任保険が付帯された火災保険へのご加入が必要となります。積水ハウス不動産グループでは、万一の事故の際、グループが連携して迅速に対応できる「シャーメゾンライフGUARD」(\*)へのご加入を推奨しております。\*保険契約の取扱代理店は、積水ハウス不動産関西(株)および積水ハウス不動産パートナーズ(株)となります。/積水ハウス不動産パートナーズの保証人不要プラン『らくらくパートナー』に加入が必要です。[新規契約時]事務手数料:33,000円(税込)、[毎月]保証料:月額賃料等の2%/リノベーション2024年11月 広々LDK キッチンシステムキッチンへ入替、対面キッチンへ WICあり アクセントクロスあり/諸費用及び、契約に要する費用は別途打合せ/ガレージ1台セット契約です 駐輪は自転車・原付(～50CC)1戸につき2台可能です/更新料:旧賃料の1ヶ月分

※消費税は10%として計算しています。※掲載されている図面・写真等は、作成方法や撮影方法・時期などにより実際とは異なる場合があります。※家具や車などは、配置のイメージであり、賃貸物件に付属していません(家具家電付き等の表示があるものを除く)。

ポイントがたまる  
住んでいるだけでポイントが貯まり、  
住替え時に家賃が最大3ヶ月分無料に!

らくらくパートナー  
気分も手間もお財布も、らくらく。  
保証人不要のらくらくパートナー

株式会社MY HOUSE

TEL:075-605-5177  
FAX: 075-605-5178

京都府京都市伏見区京町4丁目151番地1  
免許番号: 京都府知事(4)第12529号  
所属団体: 公益社団法人京都府宅建物取引業協会/公益社団法人近畿地区  
不動産公正取引協議会

取引形態  
仲介