

Sha Maison

積水ハウス品質のお部屋を シャーメゾン ショップ Shop

J R山陰本線

太秦駅 徒歩5分

モバイルで見る



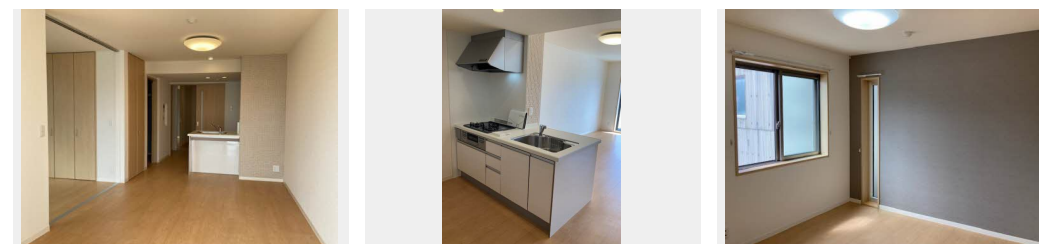
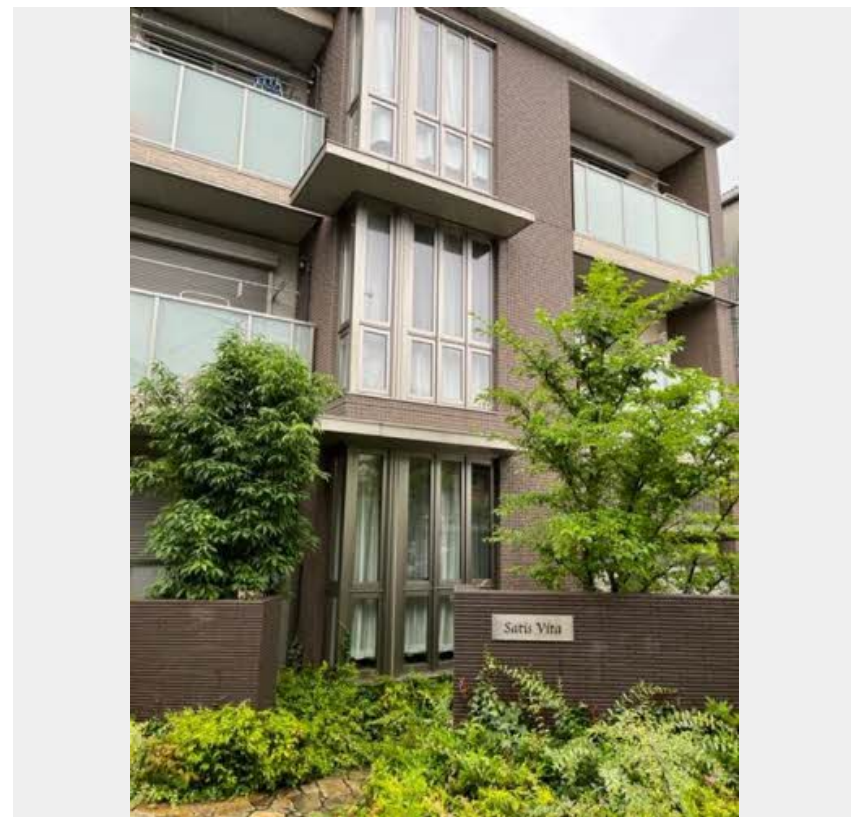
2LDK
マンション

家賃 **112,000 円**

共益費等 5,000 円

敷金 50,000 円

契約一時金 250,000 円



積水ハウスの賃貸住宅 シャーメゾン

Sha Maison

この物件の
オススメ
ポイント

積水ハウス株式会社施工の『シャーメゾン』です。／インターネット無料。壁埋込型Wi-Fiルーター付き。／モニターで来訪者を確認できるオートロック付き共用玄関／潜熱回収型給湯器『エコジ・・・』

この物件についている こだわり設備

- 高遮音床システム
- インターネット無料(WiFi付)
- 動画視聴サービス
- TVモニター付きインターホン
- オートロック
- 防犯カメラ
- 対面キッチン
- 対面キッチン
- コンロ
- 3口コンロ
- 給湯設備
- エコジョーズ
- 浴室乾燥機

CATV／オートロック／共用玄関ドア／掲示板／駐輪場（屋根付き）／高遮音床システム「SHAI DD 5」／防犯カメラ／ゴミ集積場（敷地内）／動画視聴サービス／インターネット無料（Wi-Fi対応）／インターネット対応／LGBTQフレンドリー／高齢者対応可／玄関鍵（①キー②ロック）／カラーモニター付ドアホン／電話配管有／システムキッチン（鏡面扉）／対面キッチン／3口ガスコンロ／エコジョーズ／給湯箇所（浴室・台所・洗面所）／バス・トイレ（セパレート）／24H換気システム／浴室乾燥機（暖房乾燥）／洗濯機置場（室内）／トイレ（暖房洗浄便座）

物件名 satis vita 0202号室

アクセス J R山陰本線 太秦駅 徒歩5分
京福電気鉄道北野線 常盤駅 徒歩7分

所在地 京都府京都市右京区太秦宮ノ前町40-9

ランドマーク -

間取り 2LDK+S(納戸)／洋室7.6 洋室6.2 S3.7 LDK12.9 (帖)

専有面積 / 向き 73.03㎡ / 南

築年月 / 構造 2016年5月下旬 / 重量鉄骨・2階-3階建

入居 / 契約期間 2024年12月上旬 / 2年

駐車場 駐車場空無し

入居諸条件備考

契約一時金は契約時に借主より貸主に支払われ返還されないお金です。／24時間365日緊急時対応受付物件：専用部分内の住まいのトラブルは「シャーメゾンライフSUPPORT 24」（月額880円税込）にご加入いただきます。／ご入居にかかる諸費用として、クリーニング特約料（初回契約時）77,000円（税込）、鍵交換費用（初回契約時）13,200円（税込）が必要です。／火災保険へのご加入が条件となります。＊ご入居中は、借家人賠償責任保険・個人賠償責任保険が付帯された火災保険へのご加入が必要となります。積水ハウス不動産グループでは、万一の事故の際、グループが連携して迅速に対応できる「シャーメゾンライフGUARD」（＊）へのご加入を推奨しております。＊保険契約の取扱代理店は、積水ハウス不動産関西（株）および積水ハウス不動産パートナーズ（株）となります。／積水ハウス不動産パートナーズの保証人不要プラン『らくらくパートナー』に加入が必要です。【新規契約時】事務手数料：33,000円（税込）、【毎月】保証料：月額賃料等の2％／諸費用及び、契約に要する費用は別途打合せ／駐輪は自転車に限るものとし、単身入居の場合は1台まで、2人以上入居の場合は2台までとする。／更新料：旧賃料の1ヶ月分

※消費税は10%として計算しています。※掲載されている図面・写真等は、作成方法や撮影方法・時期などにより実際とは異なる場合があります。＊家具や車などは、配置のイメージであり、賃貸物件に付属していません（家具家電付き等の表示があるものを除く）。

ポイントがたまる
住んでいるだけでポイントが貯まり、住替え時に家賃が最大3ヶ月分無料に!

らくらくパートナー
気分も手間もお財布も、らくらく。保証人不要のらくらくパートナー

株式会社リボンクエスト

TEL:075-862-4444

FAX: 075-862-4477

京都府京都市右京区太秦森ヶ前町13番地21

免許番号：京都府知事（3）第12931号

所属団体：公益社団法人京都府宅地建物取引業協会／公益社団法人近畿地区

不動産公正取引協議会

取引形態
仲介