

# Sha Maison

積水ハウス品質のお部屋を シャーメゾン ショップ Shop

J R山陰本線

嵯峨嵐山駅 徒歩7分

モバイルで見る



3LDK  
テラスハウス

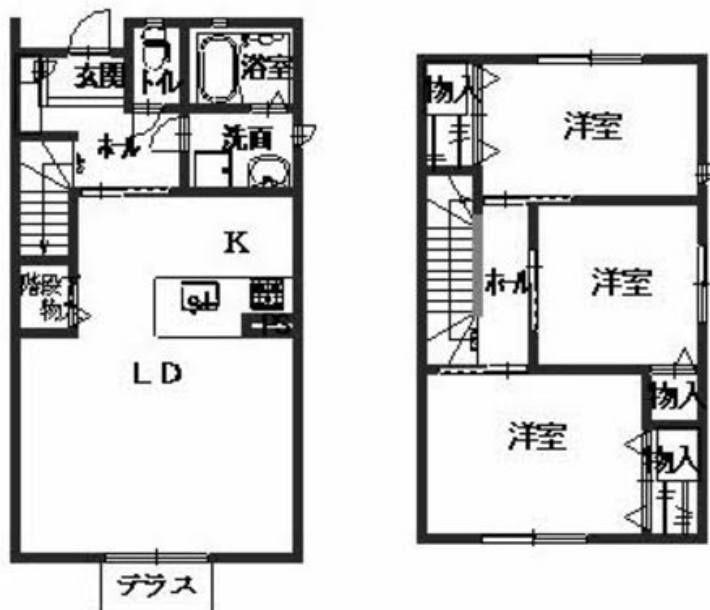
家賃 150,000 円

共益費等 0 円

敷金 30,000 円

契約一時金 200,000 円

駐車場 無料



この物件の  
オススメ  
ポイント

☆積水ハウスの賃貸住宅<シャーメゾン> ☆2019年4月  
給湯器一括交換済。☆J R山陰本線嵯峨嵐山駅 徒歩7分  
☆京都市立嵯峨小学校まで約1050m。

この物件についている こだわり設備

- TVモニター付きインターホン
- 対面キッチン
- 対面キッチン
- コンロ
- 給湯設備
- 追い焚き給湯
- 洗髪洗面台
- 温水洗浄便座
- 無料
- 駐車場無料

駐車場あり/共聴アンテナ/LGBTQフレンドリー/高齢者対応可/メゾネット/バルコニー/クーラースリーブ有/ガスコンロ/モニター付ドアホン/対面キッチン/給湯器(追焚機能付)/給湯器(ガス)/洗髪洗面化粧台/トイレ(暖房洗浄便座)/バス・トイレ(セパレート)

物件名 シャーメゾン嵐山 0102号室  
アクセス J R山陰本線 嵯峨嵐山駅 徒歩7分  
京福電気鉄道嵐山本線 嵐山駅 徒歩6分  
所在地 京都府京都市右京区嵯峨天龍寺造路町30-25  
ランドマーク -

間取り 3LDK/LDK 18.3 洋室7.4 洋室6.1 洋室5.5 (帖)  
専有面積/向き 89.0㎡/東(角部屋)  
築年月/構造 2008年2月下旬/軽量鉄骨・1階-2階建  
入居/契約期間 2024年12月中旬/2年  
駐車場 駐車場2台無料

入居諸条件備考

内覧・契約については、貸主の指定する仲介業者を介して行いますので、所定の仲介手数料が必要となります。  
/契約一時金は契約時に借主より貸主に支払われ返還されないお金です。/24時間365日緊急時対応受付物件  
;専用部分内の住まいのトラブルは「シャーメゾンライフSUPPORT24」(月額880円税込)にご加入いただき  
ます。/ご入居にかかる諸費用として、クリーニング特約料(初回契約時)88,000円(税込)、鍵交換費用  
(初回契約時)13,200円(税込)が必要です。/火災保険へのご加入が条件となります。\*ご入居中は、借家人  
賠償責任保険・個人賠償責任保険が付帯された火災保険へのご加入が必要となります。積水ハウス不動産グループ  
では、万一の事故の際、グループが連携して迅速に対応できる「シャーメゾンライフGUARD」(\*)へのご加入  
を推奨しております。\*保険契約の取扱代理店は、積水ハウス不動産関西(株)および積水ハウス不動産パート  
ナーズ(株)となります。/積水ハウス不動産パートナーズの保証人不要プラン『ちくちくパートナー』に加入  
が必要です。【新規契約時】事務手数料:33,000円(税込)、【毎月】保証料:月額賃料等の2%/諸費用  
及び、契約に要する費用は別途打合せ/更新料:なし

※消費税は10%として計算しています。※掲載されている図面・写真等は、作成方法や撮影方法・時期などにより実際とは異なる場合があります。※家具や車などは、配置のイメージであり、賃貸物件に付属していません(家具家電付き等の表示があるものを除く)。

ポイントがたまる  
住んでいるだけでポイントが貯まり、  
住替え時に家賃が最大3ヶ月分無料に!

らくらくパートナー  
気分も手間もお財布も、らくらく。  
保証人不要のらくらくパートナー

積水ハウス不動産関西株式会社 京都賃貸営業所

TEL:075-255-2093  
FAX: 075-255-3520

京都府京都市中京区烏丸御池梅屋町358アーバネックス御池ビル西館7階  
免許番号:国土交通大臣(13)第2343号  
所属団体:一般社団法人不動産流通経営協会/公益社団法人首都圏不動産公  
正取引協議会

取引形態  
貸主