

Sha Maison

積水ハウス品質のお部屋を シャーメゾン ショップ Shop

阪急電鉄阪急京都線

西院駅 徒歩5分

1DK
マンション

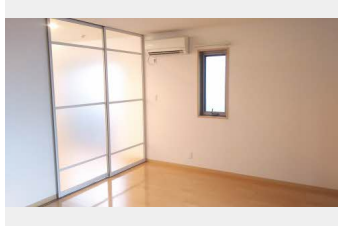
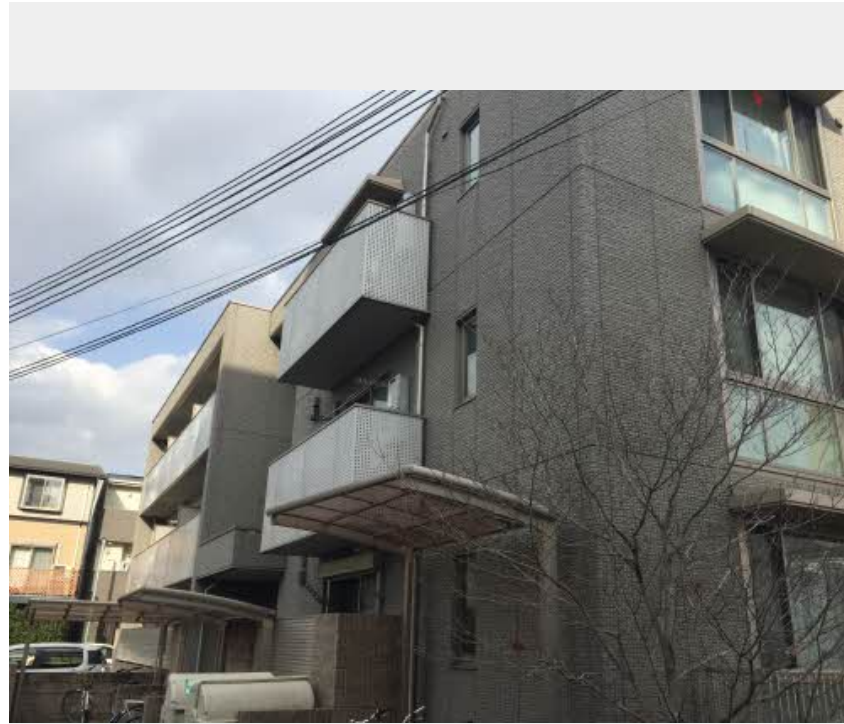
家賃 **76,000 円**

共益費等 **4,000 円**

敷金 **30,000 円**

契約一時金 **120,000 円**

モバイルで見る



積水ハウスの賃貸住宅 シャーメゾン

Sha Maison

この物件の
オススメ
ポイント

☆阪急京都線「西院」駅まで徒歩5分のご良好アクセス。

この物件についている こだわり設備



TVモニター付き
インターホン



給湯設備



浴室乾燥機



洗髪洗面台



エアコン

駐車場あり / CATV / BS / インターネット対応 / ゴミ集積場 (敷地内) / LGBTQフレンドリー / 高齢者対応可 / 洗髪洗面化粧台 / 独立キッチン / バルコニー / モニタ付ドアホン / エアコン 1台 / 給湯器 (ガス) / 浴室乾燥機 / パス・トイレ (セパレート)

物件名 メゾン朝日 0202号室

アクセス 阪急電鉄阪急京都線 西院駅 徒歩5分
京福電気鉄道嵐山本線 西大路三条駅 徒歩10分

所在地 京都府京都市右京区西院乾町4-8-2

ランドマーク -

間取り 1DK / D K 7.6 洋室10.2 (帖)

専有面積 / 向き 40.37㎡ / 東 (角部屋)

築年月 / 構造 2007年2月下旬 / 重量鉄骨・2階-3階建

入居 / 契約期間 2024年12月上旬 / 2年

駐車場 駐車場空有り / 月15000円 駐車場敷金別途要

入居諸条件備考

契約一時金は契約時に借主より貸主に支払われ返還されないお金です。 / 24時間365日緊急時対応受付物件：専用部分内の住まいのトラブルは「シャーメゾンライフSUPPORT24」(月額880円税込)にご加入いただきます。 / ご入居にかかる諸費用として、水道料 毎月2,200円(税込)、クリーニング特約料(初回契約時) 44,000円(税込)、鍵交換費用(初回契約時) 13,200円(税込)が必要です。 / 火災保険へのご加入が条件となります。 *ご入居中は、借家人賠償責任保険・個人賠償責任保険が付帯された火災保険へのご加入が必要となります。積水ハウス不動産グループでは、万一の事故の際、グループが連携して迅速に対応できる「シャーメゾンライフGUARD」(*)へのご加入を推奨しております。 *保険契約の取扱代理店は、積水ハウス不動産関西(株)および積水ハウス不動産パートナーズ(株)となります。 / 積水ハウス不動産パートナーズの保証人不要プラン『らくらくパートナー』に加入が必要です。 [新規契約時] 事務手数料: 33,000円(税込)、[毎月] 保証料: 月額賃料等の2% / 諸費用及び、契約に要する費用は別途打合せ / 更新料: 旧賃料の1ヶ月分

※消費税は10%として計算しています。 ※掲載されている図面・写真等は、作成方法や撮影方法・時期などにより実際とは異なる場合があります。 ※家具や車などは、配置のイメージであり、賃貸物件に付属していません (家具家電付き等の表示があるものを除く)。

ポイントがたまる
住んでいるだけでポイントが貯まり、
住替え時に家賃が最大3ヶ月分無料!

らくらくパートナー
気分も手間もお財布も、らくらく。
保証人不要のらくらくパートナー

ウインズリンク株式会社 西院店

TEL:075-315-9988
FAX: 075-315-9800

京都府京都市右京区西院巽町4-1
免許番号: 京都府知事(5)第011578号
所属団体: 公益社団法人京都府宅地建物取引業協会 / 公益社団法人近畿地区
不動産公正取引協議会

取引形態
仲介