

Sha Maison

積水ハウス品質のお部屋を シャーメゾン ショップ Shop

京福電気鉄道北野線

鳴滝駅 徒歩2分

モバイルで見る



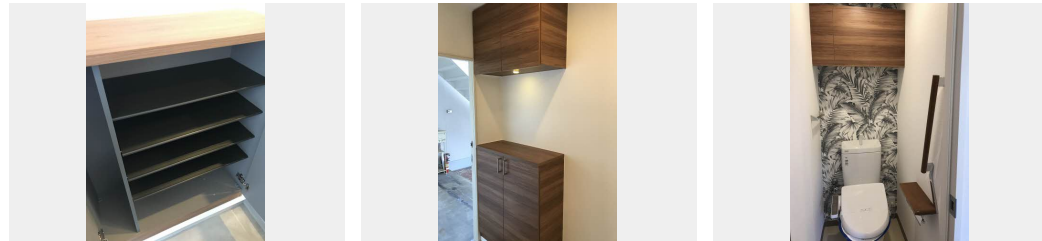
2LDK
アパート

家賃 **74,000 円**

共益費等 4,000 円

敷金 30,000 円

契約一時金 100,000 円



積水ハウスの賃貸住宅 シャーメゾン

Sha Maison

**この物件の
オススメ
ポイント**

☆積水ハウスの賃貸住宅<シャーメゾン>☆インターネット無料!ご入居後すぐにWi-Fiが使えます!
!☆2021.10月リノベーション工事済!キッチン・トイレ新調・WIC・エアコン1台新・・・

この物件についている こだわり設備

- インターネット無料(WiFi付)
- 動画視聴サービス
- TVモニター付きインターホン
- 給湯設備
- 温水洗浄便座
- エアコン
- 専用庭
- WIC・納戸
- 大型収納

駐車場あり/VHF・UHF/動画視聴サービス/インターネット無料(Wi-Fi対応)/インターネット対応/LGBTQフレンドリー/高齢者対応可/駐輪場(屋根付き)/玄関鍵(ディンプルキー)/電話配管有/システムキッチン/給湯器(ガス)/洗面化粧台/給湯箇所(浴室・台所・洗面所)/洗濯機置場(室内)/雨戸/バルコニー/専用庭/トイレ(洗浄機能付便座)/エアコン 1台/ウォークインクローゼット/カラーモニター付ドアホン/バス・トイレ(セパレート)

物件名	フレグランス鳴滝 0101号室	間取り	2LDK/洋室4.8 洋室5.5 LDK11.4 (帖)
アクセス	京福電気鉄道北野線 鳴滝駅 徒歩2分 JR山陰本線 太秦駅 徒歩16分	専有面積 / 向き	50.0㎡ / 東 (角部屋)
所在地	京都府京都市右京区鳴滝春木町 5 番 3	築年月 / 構造	1988年5月中旬 / 軽量鉄骨・1階-2階建
ランドマーク	-	入居 / 契約期間	即時 / 2年
		駐車場	駐車場空有り / 月8800円

入居諸条件備考

契約一時金は契約時に借主より貸主に支払われ返還されないお金です。/24時間365日緊急時対応受付物件:専用部分内の住まいのトラブルは「シャーメゾンライフSUPPORT24」(月額880円税込)にご加入いただきます。/ご入居にかかる諸費用として、クリーニング特約料(初回契約時)55,000円(税込)、鍵交換費用(初回契約時)13,200円(税込)が必要です。/火災保険へのご加入が条件となります。*ご入居中は、借家人賠償責任保険・個人賠償責任保険が付帯された火災保険へのご加入が必要となります。積水ハウス不動産グループでは、万一の事故の際、グループが連携して迅速に対応できる「シャーメゾンライフGUARD」(*)へのご加入を推奨しております。*保険契約の取扱代理店は、積水ハウス不動産関西(株)および積水ハウス不動産パートナーズ(株)となります。/積水ハウス不動産パートナーズの保証人不要プラン『らくらくパートナー』に加入が必要です。[新規契約時]事務手数料:33,000円(税込)、[毎月]保証料:月額賃料等の2%/諸費用及び、契約に要する費用は別途打合せ/更新料:旧賃料の1ヶ月分

※消費税は10%として計算しています。※掲載されている図面・写真等は、作成方法や撮影方法・時期などにより実際とは異なる場合があります。※家具や車などは、配置のイメージであり、賃貸物件に付属していません(家具家電付き等の表示があるものを除く)。

ポイントがたまる
住んでいるだけでポイントが貯まり、住替え時に家賃が最大3ヶ月分無料!

らくらくパートナー
気分も手間もお財布も、らくらく。保証人不要のらくらくパートナー

株式会社京都ライフ 西院店
TEL:075-311-8221
FAX: 075-312-0912

京都府京都市右京区西院巽町10番地
免許番号: 京都府知事(11)6353号
所属団体: 公益社団法人京都府宅地建物取引業協会 / 公益社団法人近畿地区不動産公正取引協議会

取引形態
仲介