

# Sha Maison

積水ハウス品質のお部屋を シャーメゾン ショップ Shop

J R 東海道本線

京都駅 徒歩10分

モバイルで見る



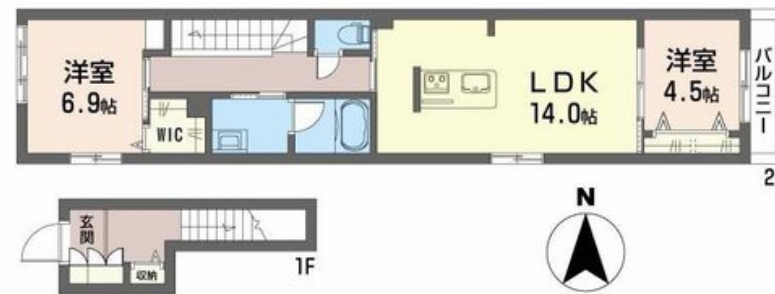
**2LDK**  
アパート

家賃 **165,000 円**

共益費等 5,500 円

敷金 50,000 円

契約一時金 250,000 円



積水ハウスの賃貸住宅 シャーメゾン  
**Sha Maison**

**この物件の  
オススメ  
ポイント**

東海道本線「京都」駅まで徒歩10分です。／オートロックに防犯カメラ採用の安心の防犯対策。／本物件は省エネルギー性能に優れたZEH物件です。／高断熱性能と省エネ設備を採用し光熱費を削・・・

**この物件についている こだわり設備**

- 高遮音床システム
- インターネット無料(WiFi付)
- コンロ
- シャームゾン ZEH
- TVモニター付きインターホン
- 3口コンロ
- ワークスペース
- 防犯カメラ
- 給湯設備
- 太陽光発電
- 対面キッチン
- エコジョーズ

駐車場あり／CATV (e光TV)／インターネット対応／インターネット無料 (Wi-Fi対応)／防犯カメラ／散水栓／屋外共用水栓／ゴミ集積場 (敷地内)／駐輪場 (屋根付き)／高遮音床システム「SHAIDD55」／インターロッキング／玄関鍵 (①キー②ロック)／玄関鍵 (オプナス)／コミュニケーションキッチン／太陽光発電／ZEH (ネット・ゼロ・エネルギー・ハウス)／カラーモニター付ドアホン／3口ガスコンロ／給湯器 (追焚機能付)／エコジョーズ／給湯箇所 (浴室・台所・洗面所)／バス・トイレ (セパレート)／ユニットバス1318／24H換気システム／浴室乾燥機 (暖房乾燥)

入居諸条件備考

契約一時金は契約時に借主より貸主に支払われ返還されないお金です。／24時間365日緊急時対応受付物件：専用部分内の住まいのトラブルは「シャームゾンライフSUPPORT24」(月額880円税込)にご加入いただきます。／ご入居にかかる諸費用として、クリーニング特約料 (初回契約時) 55,000円 (税込)、鍵交換費用 (初回契約時) 13,200円 (税込) が必要です。／火災保険へのご加入が条件となります。＊ご入居中は、借家人賠償責任保険・個人賠償責任保険が付帯された火災保険へのご加入が必要となります。積水ハウス不動産グループでは、万一の事故の際、グループが連携して迅速に対応できる「シャームゾンライフGUARD」(\*)へのご加入を推奨しております。＊保険契約の取扱代理店は、積水ハウス不動産関西 (株) および積水ハウス不動産パートナーズ (株) となります。／積水ハウス不動産パートナーズの保証人不要プラン『らくらくパートナー』にご加入が必要です。[新規契約時] 事務手数料: 33,000円 (税込)、[毎月] 保証料: 月額賃料等の2% / 諸費用及び、契約に要する費用は別途打合せ / 更新料: 旧賃料の1ヶ月分

物件名	シャームゾン洛南八条 0202号室	間取り	2LDK / 洋室6.9 洋室4.5 LDK14 (帖)
アクセス	J R 東海道本線 京都駅 徒歩10分 京都市地下鉄烏丸線 京都駅 徒歩10分	専有面積 / 向き	72.41㎡ / 東 (角部屋)
所在地	京都府京都市南区西九条藤ノ木町 13 番の一部、35 番の一部	築年月 / 構造	2025年3月下旬 / 軽量鉄骨・2階-2階建
ランドマーク	-	入居 / 契約期間	2025年3月下旬 / 2年
		駐車場	駐車場空有り / 月19800円

※消費税は10%として計算しています。※掲載されている図面・写真等は、作成方法や撮影方法・時期などにより実際とは異なる場合があります。※家具や車などは、配置のイメージであり、賃貸物件に付属しておりません (家具家電付き等の表示があるものを除く)。

**ポイントがたまる**  
住んでいるだけでポイントが貯まり、住替え時に家賃が最大3ヶ月分無料に!

**らくらくパートナー**  
気分も手間もお財布も、らくらく。保証人不要のらくらくパートナー

株式会社エリッツ  
TEL:075-344-3030  
FAX: 075-344-3033

京都駅前店  
京都府京都市下京区東塩小路町 5 4 7 ステーションコートヤード 1 階  
免許番号: 国土交通大臣 (7) 第 5 2 0 6 号

取引形態  
仲介