

# Sha Maison

積水ハウス品質のお部屋を シャーメゾン ショップ Shop

J R 東海道本線

向日町駅 徒歩17分

モバイルで見る



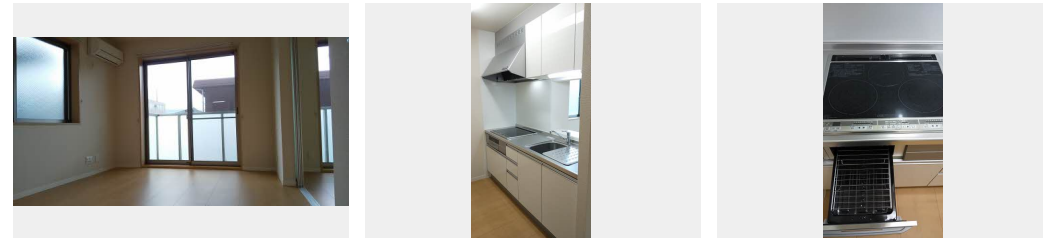
2LDK  
マンション

家賃 82,000 円

共益費等 5,000 円

敷金 50,000 円

契約一時金 190,000 円



積水ハウスの賃貸住宅 シャーメゾン

Sha Maison

この物件の  
オススメ  
ポイント

☆人気のシャーメゾンです。☆2・3階居室部分の床には高遮音床『SHAIDD55』を採用。☆モニターで来訪者を確認できる安心のオートロック付き共用玄関。☆緑豊かでオシャレな外観が魅力・・・

## この物件についている こだわり設備

- 高遮音床システム
- しゃ熱断熱複層ガラス
- TVモニター付きインターホン
- オートロック
- コンロ
- 3口コンロ
- IHクッキングヒーター
- オール電化
- 浴室乾燥機
- 洗髪洗面台
- 温水洗浄便座
- エアコン

駐車場あり／CATV (e光TV)／オートロック／オール電化／駐輪場 (屋根付き)／高遮音床システム『SHAIDD55』／消火器／LGBTQフレンドリー／高齢者対応可／インターネット対応／カラーモニター付ドアホン／システムキッチン／3口コンロ (2口IH+ラジエント)／エコキュート (フルオート)／給湯箇所 (浴室・台所・洗面所)／バス・トイレ (セパレート)／浴室乾燥機／洗髪洗面化粧台／トイレ (暖房洗浄便座)／エアコン 1台／しゃ熱断熱複層ガラス／フローリング／バルコニー／玄関鍵 (①キー②ロック)／玄関鍵 (ディンプルキー)／電話配管有／洗濯機置場 (室内)／

物件名 メゾン・デュ・パルファン 0202号室

アクセス J R 東海道本線 向日町駅 徒歩17分  
J R 東海道本線 桂川駅 徒歩23分

所在地 京都府京都市南区久世殿城町 5 3 4 - 1

ランドマーク -

間取り 2LDK／洋室5.2 洋室4.6 LDK11.1 (帖)

専有面積 / 向き 52.2㎡ / 西 (角部屋)

築年月 / 構造 2013年3月下旬 / 重量鉄骨・2階-3階建

入居 / 契約期間 2024年11月上旬 / 2年

駐車場 駐車場空有り / ~月11000円 駐車場敷金別途要

入居諸条件備考

契約一時金は契約時に借主より貸主に支払われ返還されないお金です。/24時間365日緊急時対応受付物件：専用部分内の住まいのトラブルは「シャーメゾンライフSUPPORT24」(月額880円税込)にご加入いただきます。/ご入居にかかる諸費用として、クリーニング特約料 (初回契約時) 55,000円 (税込)、鍵交換費用 (初回契約時) 13,200円 (税込) が必要です。/火災保険へのご加入が条件となります。\*ご入居中は、借家人賠償責任保険・個人賠償責任保険が付帯された火災保険へのご加入が必要となります。積水ハウス不動産グループでは、万一の事故の際、グループが連携して迅速に対応できる「シャーメゾンライフGUARD」(\*)へのご加入を推奨しております。\*保険契約の取扱代理店は、積水ハウス不動産関西 (株) および積水ハウス不動産パートナーズ (株) となります。/積水ハウス不動産パートナーズの保証人不要プラン『らくらくパートナー』に加入が必要です。[新規契約時]事務手数料：33,000円 (税込)、[毎月]保証料：月額賃料等の2% / 諸費用及び、契約に要する費用は別途打合せ / 更新料：新賃料の1ヶ月分

※消費税は10%として計算しています。※掲載されている図面・写真等は、作成方法や撮影方法・時期などにより実際とは異なる場合があります。※家具や車などは、配置のイメージであり、賃貸物件に付属していません (家具家電付き等の表示があるものを除く)。

ポイントがたまる  
住んでいるだけでポイントが貯まり、  
住替え時に家賃が最大3ヶ月分無料に!

らくらくパートナー  
気分も手間もお財布も、らくらく。  
保証人不要のらくらくパートナー

株式会社京都ライフ  
TEL:075-351-1144  
FAX: 075-351-3588

京都駅前店

京都府京都市下京区東塩小路町 7 1 7 - 1  
免許番号：京都府知事 (11) 第 6 3 5 3 号  
所属団体：公益社団法人京都府宅地建物取引業協会 / 公益社団法人近畿地区  
不動産公正取引協議会

取引形態  
仲介