

Sha Maison

積水ハウス品質のお部屋を シャーメゾン ショップ Shop

J R 東海道本線

西大路駅 徒歩20分

📱 モバイルで見る



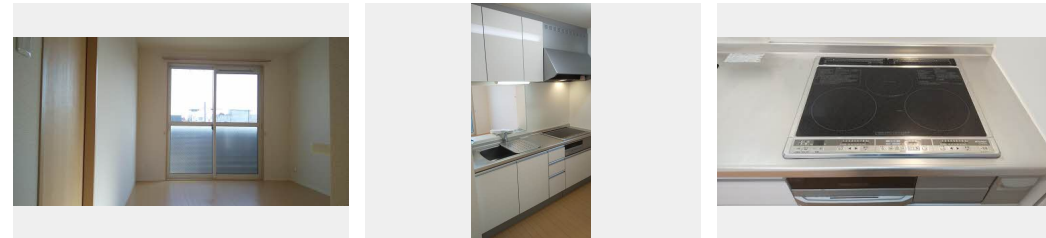
2LDK
アパート

家賃 **90,000 円**

共益費等 5,000 円

敷金 40,000 円

契約一時金 180,000 円



積水ハウスの賃貸住宅 シャーメゾン

Sha Maison

🏠
この物件の
オススメ
ポイント

☆積水ハウス施工。人気のシャーメゾンです。☆無料インターネット (Wi-Fi) が利用できます。☆駐輪は1戸につき、自転車2台までとさせていただきます。【内1台は原付 (~50CC) 可】...

この物件についている **こだわり設備**

- インターネット 無料(WiFi付)
- TVモニター付き インターホン
- オートロック
- 防犯カメラ
- コンロ
- 3口コンロ
- IHクッキングヒーター
- オール電化
- 給湯設備
- エコキュート
- 浴室乾燥機
- 洗髪洗面台

駐車場あり / CATV (e光TV) / オートロック / オール電化 / ゴミ集積場 (敷地内) / 駐輪場 (屋根付き) / 防犯カメラ / 消火器 / インターネット対応 / インターネット無料 (Wi-Fi対応) / LGBTQフレンドリー / 高齢者対応可 / カラーモニター付ドアホン / システムキッチン / 3口IHクッキングヒーター / エコキュート / 給湯箇所 (浴室・台所・洗面所) / バス・トイレ (セパレート) / 浴室乾燥機 / 洗髪洗面化粧台 / トイレ (暖房洗浄便座) / 複層ガラス / フローリング / バルコニー / 玄関鍵 (①キー②ロック) / 玄関鍵 (ディンプルキー) / 火災警報器 (煙感知式) / 火災警報器

物件名	Belle Maison 祥鳥橋 0203号室	間取り	2LDK / 洋室6.4 洋室5.8 LDK11.1 (帖)
アクセス	J R 東海道本線 西大路駅 徒歩20分 近鉄京都線 十条駅 徒歩25分	専有面積 / 向き	54.0㎡ / 東 (角部屋)
所在地	京都府京都市南区吉祥院前田町 6	築年月 / 構造	2011年6月下旬 / 軽量鉄骨・2階-3階建
ランドマーク	-	入居 / 契約期間	2025年1月中旬 / 2年
		駐車場	駐車場空有り / 月9900円

入居諸条件備考

契約一時金は契約時に借主より貸主に支払われ返還されないお金です。/ 24時間365日緊急時対応受付物件: 専用部分内の住まいのトラブルは「シャーメゾンライフSUPPORT24」(月額880円税込)にご加入いただきます。/ ご入居にかかる諸費用として、クリーニング特約料(初回契約時) 55,000円(税込)、鍵交換費用(初回契約時) 13,200円(税込)が必要です。/ 火災保険への加入が条件となります。*ご入居中は、借家人賠償責任保険・個人賠償責任保険が付帯された火災保険への加入が必要となります。積水ハウス不動産グループでは、万一の事故の際、グループが連携して迅速に対応できる「シャーメゾンライフGUARD」(*)へのご加入を推奨しております。*保険契約の取扱代理店は、積水ハウス不動産関西(株)および積水ハウス不動産パートナーズ(株)となります。/ 積水ハウス不動産パートナーズの保証人不要プラン『らくらくパートナー』に加入が必要です。[新規契約時]事務手数料: 33,000円(税込)、[毎月]保証料: 月額賃料等の2% / 諸費用及び、契約に要する費用は別途打合せ / 駐輪は1戸につき、自転車2台までとする。【内1台は原付 (~50CC) 可】 / 更新料: 旧賃料の1ヶ月分

No.000162700203

※消費税は10%として計算しています。※掲載されている図面・写真等は、作成方法や撮影方法・時期などにより実際とは異なる場合があります。※家具や車などは、配置のイメージであり、賃貸物件に付属していません(家具家電付き等の表示があるものを除く)。

ポイントがたまる
住んでいるだけでポイントが貯まり、住替え時に家賃が最大3ヶ月分無料に!

らくらくパートナー
気分も手間もお財布も、らくらく。保証人不要のらくらくパートナー

株式会社エリッツ 西大路駅前店
TEL:075-661-2800
FAX: 075-661-3200

京都府京都市南区唐橋西平垣町 19-2
免許番号: 国土交通大臣(7)第5206号
所属団体: 公益社団法人京都府宅地建物取引業協会 / 公益社団法人近畿地区不動産公正取引協議会

取引形態
仲介