

Sha Maison

積水ハウス品質のお部屋を シャーメゾン ショップ Shop

京都市地下鉄烏丸線

十条駅 徒歩4分

モバイルで見る



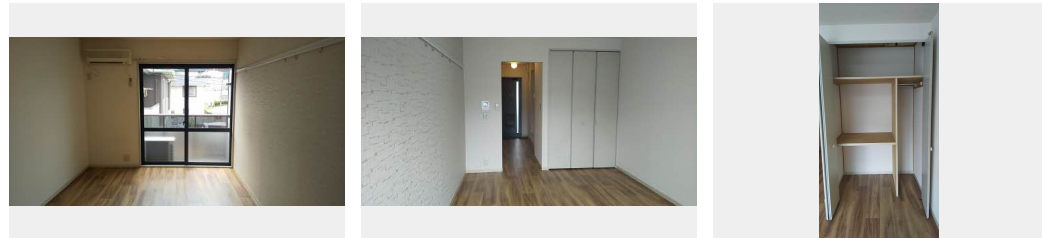
1R
アパート

家賃 42,000 円

共益費等 4,000 円

敷金 20,000 円

契約一時金 60,000 円



積水ハウスの賃貸住宅 シャーメゾン

Sha Maison

この物件の
オススメ
ポイント

駐輪は1戸につき、自転車もしくは原付（～50CC）のどちらか1台のみとさせていただきます

この物件についている こだわり設備



CATV/BS/光マンションタイプ (VDSL) / 駐輪場 (屋根付き) / 消火器 / LGBTQフレンドリー / 高齢者対応可 / インターホン / ミニキッチン / 1口ガスコンロ / 給湯器 (ガス) / 給湯箇所 (浴室・台所) / バス・トイレ (セパレート) / エアコン / 雨戸 (シャッタータイプ) / 玄関鍵 (ディンプルキー) / 電話配管有 / 洗濯機置場 (室内) / 火災警報器 (熱感知式) / 火災警報器 (煙感知式)

物件名	プティ・ベルク室町 0202号室
アクセス	京都市地下鉄烏丸線 十条駅 徒歩4分 近鉄京都線 十条駅 徒歩13分
所在地	京都府京都市南区上鳥羽勸進橋町 1 4 - 1
ランドマーク	-

間取り	ワンルーム/ワンルーム10 (帖)
専有面積 / 向き	24.0㎡ / 南
築年月 / 構造	1997年2月下旬 / 軽量鉄骨・2階-2階建
入居 / 契約期間	2024年12月上旬 / 2年
駐車場	駐車場なし

入居諸条件備考

契約一時金は契約時に借主より貸主に支払われ返還されないお金です。/24時間365日緊急時対応受付物件：専用部分内の住まいのトラブルは「シャーメゾンライフSUPPORT24」（月額880円税込）にご加入いただきます。/ご入居にかかる諸費用として、クリーニング特約料（初回契約時）33,000円（税込）、鍵交換費用（初回契約時）13,200円（税込）が必要です。/火災保険へのご加入が条件となります。*ご入居中は、借家人賠償責任保険・個人賠償責任保険が付帯された火災保険へのご加入が必要となります。積水ハウス不動産グループでは、万一の事故の際、グループが連携して迅速に対応できる「シャーメゾンライフGUARD」（*）へのご加入を推奨しております。*保険契約の取扱代理店は、積水ハウス不動産関西（株）および積水ハウス不動産パートナーズ（株）となります。/積水ハウス不動産パートナーズの保証人不要プラン『らくらくパートナー』に加入が必要です。[新規契約時]事務手数料：33,000円（税込）、[毎月]保証料：月額賃料等の2%/諸費用及び、契約に要する費用は別途打合せ/更新料：新賃料の1ヶ月分

※消費税は10%として計算しています。※掲載されている図面・写真等は、作成方法や撮影方法・時期などにより実際とは異なる場合があります。※家具や車などは、配置のイメージであり、賃貸物件に付属していません（家具家電付き等の表示があるものを除く）。

ポイントがたまる
住んでいるだけでポイントが貯まり、
住替え時に家賃が最大3ヶ月分無料!

らくらくパートナー
気分も手間もお財布も、らくらく。
保証人不要のらくらくパートナー

株式会社エリッツ
TEL:075-344-3030
FAX: 075-344-3033

京都駅前店
京都府京都市下京区東塩小路町 5 4 7 ステーションコートヤード 1 階
免許番号：国土交通大臣（7）第 5 2 0 6 号

取引形態
仲介