

# Sha Maison

積水ハウス品質のお部屋を シャーメゾン ショップ Shop

J R 東海道本線

西大路駅 徒歩9分

モバイルで見る



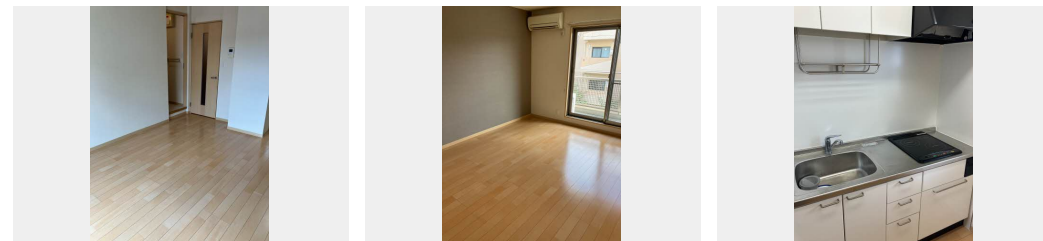
1R  
マンション

家賃 63,000 円

共益費等 4,500 円

敷金 20,000 円

契約一時金 80,000 円



積水ハウスの賃貸住宅 シャーメゾン

Sha Maison

この物件の  
オススメ  
ポイント

☆積水ハウス施工。人気のシャーメゾンです ☆ J R 東海道本線「西大路」駅 徒歩9分☆フレッツ・光ネクストマンションタイプ導入物件です ☆駐輪は自転車または原付 (~125CCスクーター...)

## この物件についている こだわり設備

- TVモニター付きインターホン
- コンロ
- IHクッキングヒーター
- 給湯設備
- 洗髪洗面台
- 温水洗浄便座
- エアコン

駐車場あり/VHF・UHF・BS/フレッツ光/ゴミ集積場(敷地内)/駐輪場(屋根付き)/消火器/LGBTQフレンドリー/高齢者対応可/電磁コンロ/エアコン 1台/トイレ(暖房洗浄便座)/洗髪洗面化粧台/バルコニー/モニタ付ドアホン/給湯器(ガス)/バス・トイレ(セパレート)

物件名 HEIM ESPOIR 0302号室

間取り ワンルーム/ワンルーム11.5(帖)

アクセス J R 東海道本線 西大路駅 徒歩9分  
近鉄京都線 十条駅 徒歩24分

専有面積 / 向き 29.85㎡ / 南

所在地 京都府京都市南区吉祥院船戸町 1 7 - 5

築年月 / 構造 2007年10月上旬 / 重量鉄骨・3階-3階建

入居 / 契約期間 2025年2月上旬 / 2年

ランドマーク -

駐車場 駐車場空有り / 月14300~17600円 駐車場敷金別途

入居諸条件備考

契約一時金は契約時に借主より貸主に支払われ返還されないお金です。/24時間365日緊急時対応受付物件：専用部分内の住まいのトラブルは「シャーメゾンライフSUPPORT24」(月額1,320円税込)にご加入いただきます。/ご入居にかかる諸費用として、町内会費 毎月150円、クリーニング特約料(初回契約時)33,000円(税込)、鍵交換費用(初回契約時)13,200円(税込)が必要です。/火災保険へのご加入が条件となります。\*ご入居中は、借家人賠償責任保険・個人賠償責任保険が付帯された火災保険へのご加入が必要となります。積水ハウス不動産グループでは、万一の事故の際、グループが連携して迅速に対応できる「シャーメゾンライフGUARD」(\*)へのご加入を推奨しております。\*保険契約の取扱代理店は、積水ハウス不動産関西(株)および積水ハウス不動産パートナーズ(株)となります。/積水ハウス不動産パートナーズの保証人不要プラン『らくらくパートナー』に加入が必要です。[新規契約時]事務手数料:33,000円(税込)、[毎月]保証料:月額賃料等の2%/諸費用及びその他契約費用は別途打合せ/駐輪は自転車または原付(~125ccスクータータイプ)に限るものとし、1戸につき1台までとする。/更新料:旧賃料の1ヶ月分

No.400790000302

※消費税は10%として計算しています。※掲載されている図面・写真等は、作成方法や撮影方法・時期などにより実際とは異なる場合があります。※家具や車などは、配置のイメージであり、賃貸物件に付属していません(家具家電付き等の表示があるものを除く)。

**ポイントがたまる**  
住んでいるだけでポイントが貯まり、住替え時に家賃が最大3ヶ月分無料に!

**らくらくパートナー**  
気分も手間もお財布も、らくらく。保証人不要のらくらくパートナー

株式会社エリッツ 西大路駅前店  
TEL:075-661-2800  
FAX: 075-661-3200

京都府京都市南区唐橋西平垣町 1 9 - 2  
免許番号: 国土交通大臣(7)第5206号  
所属団体: 公益社団法人京都府宅地建物取引業協会 / 公益社団法人近畿地区不動産公正取引協議会

取引形態  
仲介