

# Sha Maison

積水ハウス品質のお部屋を シャーメゾン ショップ Shop

近鉄京都線

東寺駅 徒歩13分

モバイルで見る



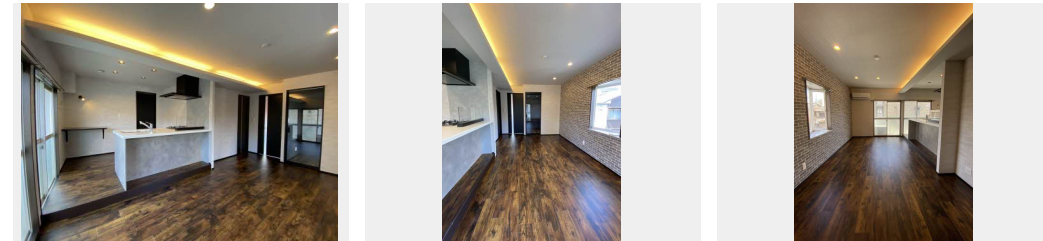
1LDK  
アパート

家賃 **98,000 円**

共益費等 **5,000 円**

敷金 **20,000 円**

契約一時金 **150,000 円**



積水ハウスの賃貸住宅 シャーメゾン

Sha Maison

この物件の  
オススメ  
ポイント

☆積水ハウス施工。人気のシャーメゾンです。☆無料  
Wi-Fi導入済！ご入居後すぐインターネットが使えます  
！★2022年4月フルリノベーション！独立したワークス  
ペース、対面キッチン、洗・・・

## この物件についている こだわり設備



インターネット  
無料(WiFi付)



TVモニター付き  
インターホン



給湯設備



エアコン

駐車場あり/VHF・UHF・BS/駐輪場(屋根付き)/消火器/インターネット対応/インターネット無料(Wi-Fi対応)/LGBTQフレンドリー/高齢者対応可/カラーモニター付ドアホン/システムキッチン/コンロ無し/給湯器(ガス)/給湯箇所(浴室・台所・洗面所)/バス・トイレ(セパレート)/洗面化粧台/雨戸/バルコニー/玄関鍵(ディンプルキー)/火災警報器(煙感知式)/火災警報器(熱感知式)/洗濯機置場(室内)/電話配管有/エアコン 2台

物件名 セントラルヴィレッジⅡ A201号室

アクセス 近鉄京都線 東寺駅 徒歩13分  
近鉄京都線 十条駅 徒歩14分

所在地 京都府京都市南区西九条豊田町39

ランドマーク -

間取り 1LDK+S(納戸)/洋室5 LDK13.5 S1.9(帖)

専有面積/向き 46.0㎡/東(角部屋)

築年月/構造 1990年11月下旬/軽量鉄骨・2階-2階建

入居/契約期間 2025年1月中旬/2年

駐車場 駐車場空有り/月12100円

入居諸条件備考

契約一時金は契約時に借主より貸主に支払われ返還されないお金です。/24時間365日緊急時対応受付物件：専用部分内の住まいのトラブルは「シャーメゾンライフSUPPORT24」(月額1,320円税込)にご加入いただきます。/ご入居にかかる諸費用として、クリーニング特約料(初回契約時)44,000円(税込)、鍵交換費用(初回契約時)13,200円(税込)が必要です。/火災保険へのご加入が条件となります。\*ご入居中は、借家人賠償責任保険・個人賠償責任保険が付帯された火災保険へのご加入が必要となります。積水ハウス不動産グループでは、万一の事故の際、グループが連携して迅速に対応できる「シャーメゾンライフGUARD」(\*)へのご加入を推奨しております。\*保険契約の取扱代理店は、積水ハウス不動産関西(株)および積水ハウス不動産パートナーズ(株)となります。/積水ハウス不動産パートナーズの保証人不要プラン『らくらくパートナー』にご加入が必要です。【新規契約時】事務手数料：33,000円(税込)、【毎月】保証料：月額賃料等の2%/諸費用及びその他契約費用は別途打合せ/駐輪は自転車または原付(～125cc)に限るものとし、1戸につき2台までとする。/更新料：旧賃料の1ヶ月分

No.40012100A201

※消費税は10%として計算しています。※掲載されている図面・写真等は、作成方法や撮影方法・時期などにより実際とは異なる場合があります。※家具や車などは、配置のイメージであり、賃貸物件に付属していません(家具家電付き等の表示があるものを除く)。

ポイントがたまる  
住んでいるだけでポイントが貯まり、  
住替え時に家賃が最大3ヶ月分無料に!

らくらくパートナー  
気分も手間もお財布も、らくらく。  
保証人不要のらくらくパートナー

株式会社エリッツ 京都駅前店

TEL:075-344-3030  
FAX: 075-344-3033

京都府京都市下京区東塩小路町547ステーションコートヤード1階  
免許番号：国土交通大臣(7)第5206号

取引形態  
仲介