

Sha Maison

積水ハウス品質のお部屋を シャーメゾン ショップ Shop

J R 東海道本線

京都駅 徒歩13分

モバイルで見る



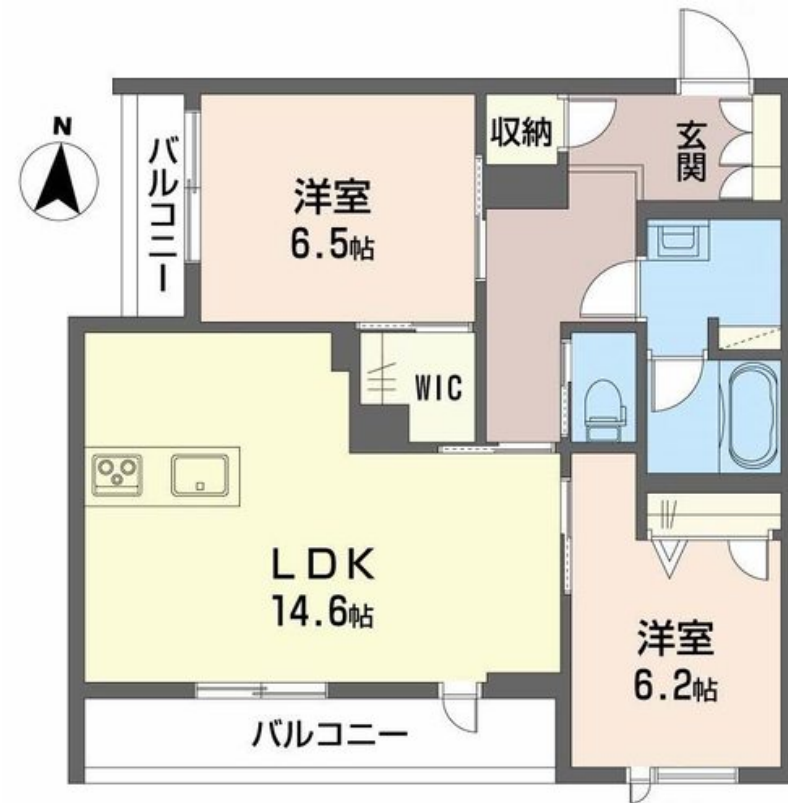
2LDK
マンション

家賃 **174,000 円**

共益費等 9,500 円

敷金 50,000 円

契約一時金 300,000 円



積水ハウスの賃貸住宅 シャーメゾン
Sha Maison

**この物件の
オススメ
ポイント**

ホテルライクなパブリックスペース。／東海道本線「京都」駅まで徒歩13分です。／ペット飼育可（室内小型犬と猫合計2匹まで）。／本物件は省エネルギー性能に優れたZEH物件です。高断熱性・・・

この物件についている こだわり設備

- シャーメゾン セレクション
- 室内共用廊下タイプ
- 高遮音床システム
- シャーメゾン ZEH
- 宅配BOX
- 太陽光発電
- インターネット無料(WiFi付)
- IOT対応
- TVモニター付きインターホン
- オートロック
- 防犯カメラ
- エレベーター

CATV (e-o光TV) / インターネット対応 / インターネット無料 (Wi-Fi対応) / ペット相談可 (犬・猫可) / 防犯カメラ / エレベーター / オートロック・自動ドア / 共用玄関ドア / 宅配BOX / 掲示板 / ホテルライク / 階段灯 / 人感センサー付廊下灯 / 散水栓 / 屋外共用水栓 / ゴミ集積場 (敷地内) / 駐輪場 (屋根付き) / 高遮音床システム「SHAI DD55」 / 消火器 / インターロッキング / 植栽 / スマートロック / IOT対応 / 3口コンロ (2口IH+ラジエント) / 太陽光発電 / ZEH (ネット・ゼロ・エネルギー・ハウス) / カラーモニター付ドアホン / 対面キッチン / 給湯器 (追焚機能付)

物件名	エスポワールK2 京都駅西 0201号室
アクセス	J R 東海道本線 京都駅 徒歩13分 J R 山陰本線 梅小路京都西駅 徒歩10分
所在地	京都府京都市下京区木津屋橋通堀川西入木津屋町445番 、下京区猪熊通下魚ノ棚下る樽屋町
ランドマーク	-

間取り	2LDK / 洋室6.5 洋室6.2 LDK14.6 (帖)
専有面積 / 向き	66.51㎡ / 南 (角部屋)
築年月 / 構造	2025年4月下旬 / 重量鉄骨・2階-3階建
入居 / 契約期間	2025年4月下旬 / 2年
駐車場	駐車場空無し

入居諸条件備考

契約一時金は契約時に借主より貸主に支払われ返還されないお金です。／24時間365日緊急時対応受付物件：専用部分内の住まいのトラブルは「シャーメゾンライフSUPPORT24」（月額880円税込）にご加入いただきます。／本物件はペット飼育可物件ですが、種類・大きさ・室内での飼育の可否等は問合せ先にご確認下さい。／ご入居にかかる諸費用として、クリーニング特約料（初回契約時）55,000円（税込）スマートロック設定費用16,500円が必要です。／火災保険へのご加入が条件となります。＊ご入居中は、借家人賠償責任保険・個人賠償責任保険が付帯された火災保険へのご加入が必要となります。積水ハウス不動産グループでは、万一の事故の際、グループが連携して迅速に対応できる「シャーメゾンライフGUARD」(*)へのご加入を推奨しております。＊保険契約の取扱代理店は、積水ハウス不動産関西(株)および積水ハウス不動産パートナーズ(株)となります。／積水ハウス不動産パートナーズの保証人不要プラン『ちくちくパートナー』に加入が必要です。【新規契約時】事務手数料：33,000円(税込)、【毎月】保証料：月額賃料等の2% / 諸費用及び、契約に要する費用は別途打合せ / 更新料：50,000円

※消費税は10%として計算しています。※掲載されている図面・写真等は、作成方法や撮影方法・時期などにより実際とは異なる場合があります。※家具や車などは、配置のイメージであり、賃貸物件に付属していません(家具家電付き等の表示があるものを除く)。

ポイントがたまる
住んでいるだけでポイントが貯まり、住替え時に家賃が最大3ヶ月分無料に!

らくらくパートナー
気分も手間もお財布も、らくらく。保証人不要のらくらくパートナー

株式会社京都ライフ
TEL:075-351-1144
FAX: 075-351-3588

京都駅前店
京都府京都市下京区東塩小路町717-1
免許番号：京都府知事(11)第6353号
所属団体：公益社団法人京都府宅地建物取引業協会 / 公益社団法人近畿地区不動産公正取引協議会

取引形態
仲介