

Sha Maison

積水ハウス品質のお部屋を シャーメゾン ショップ Shop

阪急電鉄阪急京都線

京都河原町駅 徒歩7分

モバイルで見る



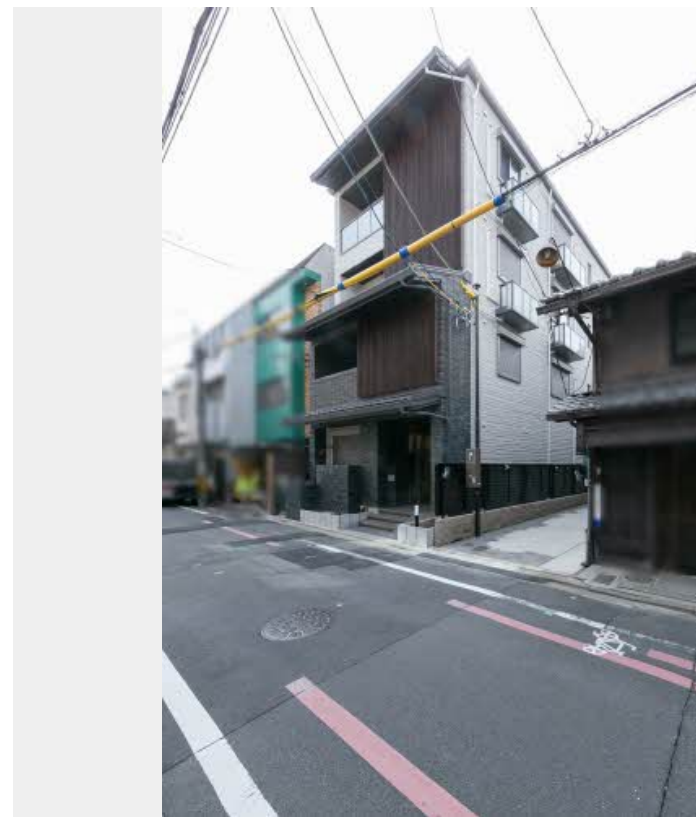
2LDK
マンション

家賃 **198,000 円**

共益費等 10,000 円

敷金 50,000 円

契約一時金 250,000 円



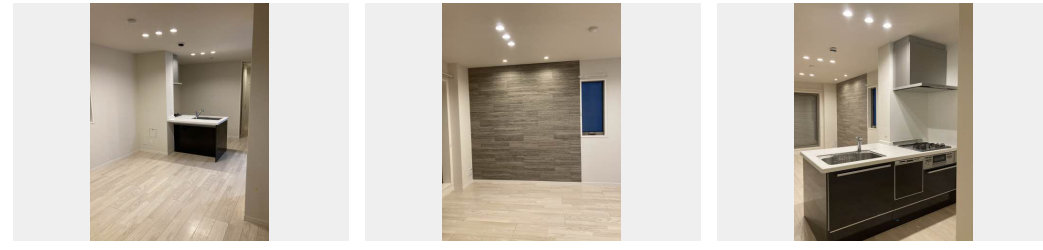
この物件の
オススメ
ポイント

お部屋探しはシャーメゾンショップへ。／積水ハウスのシャーメゾン。／阪急電鉄京都線「京都河原町」駅まで徒歩7分、京阪電鉄京阪線「清水五条」駅まで徒歩8分。／共用玄関のオートロック、エ・・・

この物件についている **こだわり設備**

- 高遮音床システム
- 動画視聴サービス
- エレベーター
- 宅配BOX
- TVモニター付きインターホン
- ペット相談可
- インターネット無料(WiFi付)
- オートロック
- コンロ
- IOT対応
- 防犯カメラ
- 3口コンロ

CATV/インターネット対応/インターネット無料(Wi-Fi対応)/動画視聴サービス/ペット相談可(犬・猫可)/エレベーター/オートロック・自動ドア/宅配BOX/掲示板/ゴミ集積場(敷地内)/駐輪場(屋根付き)/高遮音床システム「SHAI DD55」/防犯カメラ/消火器/ IOT対応/カラーモニター付ドアホン/システムキッチン/食器洗浄機付/3口ガスコンロ/エコジョーズ/給湯箇所(浴室・台所・洗面所)/ユニットバス1418/24H換気システム/浴室乾燥機(暖房乾燥)/洗髪洗面化粧台/洗濯機置場(室内)/物干し/トイレ(暖房洗浄便座)/エアコン



積水ハウスの賃貸住宅 シャーメゾン
Sha Maison

物件名	Star G 0201号室	間取り	2LDK/洋室7.8 洋室6.5 LDK13.4 (帖)
アクセス	阪急電鉄阪急京都線 京都河原町駅 徒歩7分 京阪本線 清水五条駅 徒歩8分	専有面積 / 向き	66.36㎡ / 東 (角部屋)
所在地	京都府京都市下京区御幸町通高辻下る栂屋町478番地2	築年月 / 構造	2022年3月下旬 / 重量鉄骨・2階-4階建
ランドマーク	-	入居 / 契約期間	2025年1月中旬 / 2年
		駐車場	駐車場なし

入居諸条件備考

契約一時金は契約時に借主より貸主に支払われ返還されないお金です。／24時間365日緊急時対応受付物件：専用部分内の住まいのトラブルは「シャーメゾンライフSUPPORT24」(月額1,320円税込)にご加入いただきます。／本物件はペット飼育可物件ですが、種類・大きさ・室内での飼育の可否等は問合せ先にご確認下さい。／ご入居にかかる諸費用として、町内会費 毎月 800円、クリーニング特約料(初回契約時) 55,000円(税込)、スマートロック設定費用16,500円が必要。／火災保険へのご加入が条件となります。※ご入居中は、借家人賠償責任保険・個人賠償責任保険が付帯された火災保険へのご加入が必要となります。積水ハウス不動産グループでは、万一の事故の際、グループが連携して迅速に対応できる「シャーメゾンライフGUARD」(*)へのご加入を推奨しております。*保険契約の取扱代理店は、積水ハウス不動産関西(株)および積水ハウス不動産パートナーズ(株)となります。／積水ハウス不動産パートナーズの保証人不要プラン「らくらくパートナー」に加入が必要です。[新規契約時]事務手数料: 33,000円(税込)、【毎月】保証料: 月額賃料等の2% / 諸費用及びその他契約費用は別途打合せ/駐輪は自転車に限るものとし各住戸1台のみとする。(場所指定有) / 更新料: 70,000円

No.000884000201
※消費税は10%として計算しています。※掲載されている図面・写真等は、作成方法や撮影方法・時期などにより実際とは異なる場合があります。※家具や車などは、配置のイメージであり、賃貸物件に付属していません(家具家電付き等の表示があるものを除く)。

ポイントがたまる
住んでいるだけでポイントが貯まり、住替え時に家賃が最大3ヶ月分無料に!

らくらくパートナー
気分も手間もお財布も、らくらく。保証人不要のらくらくパートナー

株式会社京都ライフ
TEL:075-256-5115
FAX: 075-256-5105

四条烏丸店
京都府京都市下京区四条通新町東入月鉾町47-15
免許番号: 京都府知事(11)第6353号
所属団体: 公益社団法人京都府宅地建物取引業協会 / 公益社団法人近畿地区不動産公正取引協議会

取引形態
仲介