

Sha Maison

積水ハウス品質のお部屋を シャーメゾン ショップ Shop

京阪本線

清水五条駅 徒歩4分

モバイルで見る



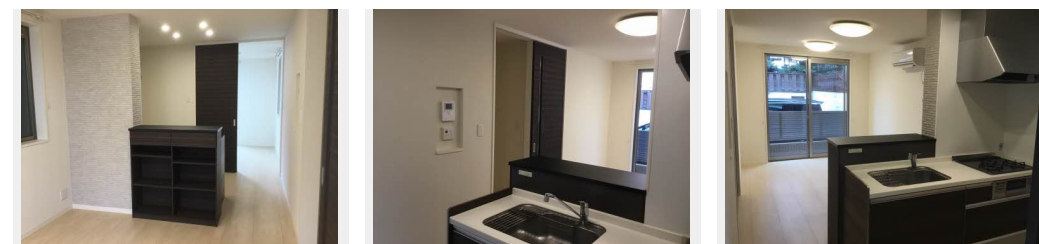
1LDK
アパート

家賃 117,000 円

共益費等 5,000 円

敷金 70,000 円

契約一時金 150,000 円



積水ハウスの賃貸住宅 シャーメゾン

Sha Maison

この物件の
オススメ
ポイント

積水ハウスのシャーメゾン部屋探しはシャーメゾンショップ / 京阪電気鉄道京阪線「清水五条」駅まで徒歩4分、地下鉄烏丸線「五条」駅まで徒歩9分の2WAYアクセス。 / 玄関のカラーモニタ付ド...

この物件についている こだわり設備

- 高遮音床システム
- TVモニター付きインターホン
- 防犯カメラ
- 対面キッチン
- コンロ
- 給湯設備
- エコジョーズ
- 浴室乾燥機
- 洗髪洗面台
- 温水洗浄便座
- エアコン
- フローリング付

TVアンテナ / BS / 散水栓 / 駐輪場 (屋根付き) / 高遮音床システム「SHAI DD55」 / 防犯カメラ / 玄関鍵 (①キー②ロック) / 玄関鍵 (オプナス) / カラーモニタ付ドアホン / 対面キッチン / 2口ガスコンロ / エコジョーズ / 給湯箇所 (浴室・台所・洗面所) / バス・トイレ (セパレート) / ユニットバス1318 / 24H換気システム / 浴室乾燥機 / 洗髪洗面化粧台 / 洗濯機置場 (室内) / トイレ (暖房洗浄便座) / エアコン 1台 / AP用フローリング / 戸戸 (シャッタータイプ) / テラス / 人感センサー付玄関灯 / アクセントクロス / 火災警報器 (煙感知式) / 火災警報器 (熱感知式)

物件名 シャーメゾン河原町五条 0101号室

アクセス 京阪本線 清水五条駅 徒歩4分

所在地 京都府京都市下京区御幸町通五条上る安土町 6 2 5

ランドマーク -

間取り 1LDK / 洋室6.1 LDK11.1 (帖)

専有面積 / 向き 42.84㎡ / 南 (角部屋)

築年月 / 構造 2016年6月下旬 / 軽量鉄骨・1階-2階建

入居 / 契約期間 2024年12月上旬 / 2年

駐車場 駐車場空無し

入居諸条件備考

契約一時金は契約時に借主より貸主に支払われ返還されないお金です。 / 24時間365日緊急時対応受付物件：専用部分内の住まいのトラブルは「シャーメゾンライフSUPPORT24」(月額880円税込)にご加入いただきます。 / ご入居にかかる諸費用として、町内会費 毎月 750円が必要です。 / 火災保険へのご加入が条件となります。 *ご入居中は、借家人賠償責任保険・個人賠償責任保険が付帯された火災保険へのご加入が必要となります。 積水ハウス不動産グループでは、万一の事故の際、グループが連携して迅速に対応できる「シャーメゾンライフGUARD」(*)へのご加入を推奨しております。 *保険契約の取扱代理店は、積水ハウス不動産関西(株)および積水ハウス不動産パートナーズ(株)となります。 / 積水ハウス不動産パートナーズの保証人不要プラン『らくらくパートナー』に加入が必要です。 [新規契約時] 事務手数料: 33,000円(税込)、[毎月] 保証料: 月額賃料等の2% / 諸費用及び、契約に要する費用は別途打合せ / 更新料: 旧賃料の1ヶ月分

※消費税は10%として計算しています。 ※掲載されている図面・写真等は、作成方法や撮影方法・時期などにより実際とは異なる場合があります。 ※家具や車などは、配置のイメージであり、賃貸物件に付属していません (家具家電付き等の表示があるものを除く)。

ポイントがたまる
住んでいるだけでポイントが貯まり、
住替え時に家賃が最大3ヶ月分無料に!

らくらくパートナー
気分も手間もお財布も、らくらく。
保証人不要のらくらくパートナー

株式会社京都ライフ
TEL:075-256-5115
FAX: 075-256-5105

四条烏丸店

京都府京都市下京区四条通新町東入月鉾町 47-15
免許番号: 京都府知事 (11) 第6353号
所属団体: 公益社団法人京都府宅地建物取引業協会 / 公益社団法人近畿地区
不動産公正取引協議会

取引形態
仲介