

Sha Maison

積水ハウス品質のお部屋を シャーメゾン ショップ Shop

京都市地下鉄烏丸線

烏丸御池駅 徒歩10分

モバイルで見る



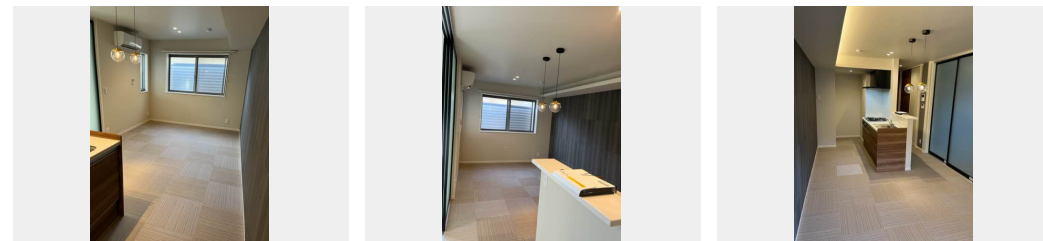
1LDK
マンション

家賃 **124,000 円**

共益費等 8,000 円

敷金 60,000 円

契約一時金 260,000 円



積水ハウスの賃貸住宅 シャーメゾン

Sha Maison

この物件の
オススメ
ポイント

高い耐震性を備えた鉄骨構造の安心と安定した品質。/エレベーター有で快適生活/Wi-Fi環境整ってます/オートロック・防犯カメラ・モニター付インターホン付/各戸にエアコン1台付/ペット...

この物件についている こだわり設備

- 屋内共用廊下タイプ
- 高遮音床システム
- 宅配BOX
- インターネット無料(WiFi付)
- 動画視聴サービス
- オートロック
- 防犯カメラ
- エレベーター
- ペット相談可
- エアコン

CATV (都市型) /インターネット対応/インターネット無料 (Wi-Fi対応) /ペット相談可 (犬・猫可) /エレベーター/オートロック/宅配BOX/ホテルライク/ゴミ集積場 (敷地内) /駐輪場 (屋根付き) /高遮音床システム「SHAI DD55」/防犯カメラ/動画視聴サービス /LGBTQフレンドリー/高齢者対応可/エアコン 1台/バス・トイレ (セパレート)

物件名	シャーメゾン祠西洞院二条 0203号室	間取り	1LDK/洋室6.5 LDK13.3 (帖)
アクセス	京都市地下鉄烏丸線 烏丸御池駅 徒歩10分 京都市地下鉄東西線 二条城前駅 徒歩7分	専有面積 / 向き	43.73㎡ / 西 (角部屋)
所在地	京都府京都市中京区西洞院通夷川下る薬師町 652-20	築年月 / 構造	2021年9月中旬 / 重量鉄骨・2階-3階建
ランドマーク	-	入居 / 契約期間	即時 / 2年
		駐車場	駐車場なし

入居諸条件備考

内覧・契約については、貸主の指定する仲介業者を介して行いますので、所定の仲介手数料が必要となります。/契約一時金は契約時に借主より貸主に支払われ返還されないお金です。/24時間365日緊急時対応受付物件;専用部分内の住まいのトラブルは「シャーメゾンライフSUPPORT24」(月額880円税込)にご加入いただけます。/本物件はペット飼育可物件ですが、種類・大きさ・室内での飼育の可否等は問合せ先にご確認下さい。/ご入居にかかる諸費用として、町内会費 毎月 500円、クリーニング特約料 (初回契約時) 44,000円 (税込)、鍵交換費用 (初回契約時) 13,200円 (税込) が必要です。/火災保険へのご加入が条件となります。*ご入居中は、借家人賠償責任保険・個人賠償責任保険が付帯された火災保険へのご加入が必要となります。積水ハウス不動産グループでは、万一の事故の際、グループが連携して迅速に対応できる「シャーメゾンライフGUARD」(*)へのご加入を推奨しております。*保険契約の取扱代理店は、積水ハウス不動産関西(株)および積水ハウス不動産パートナーズ(株)となります。/積水ハウス不動産パートナーズの保証人不要プラン『らくらくパートナー』(加入が必要です。【新規契約時】事務手数料:33,000円(税込)、【毎月】保証料:月額賃料等の2%/諸費用及び、契約に要する費用は別途打合せ/更新料:旧賃料の1ヶ月分)

*消費税は10%として計算しています。*掲載されている図面・写真等は、作成方法や撮影方法・時期などにより実際とは異なる場合があります。*家具や車などは、配置のイメージであり、賃貸物件に付属しておりません(家具家電付き等の表示があるものを除く)。

ポイントがたまる
住んでいるだけでポイントが貯まり、住替え時に家賃が最大3ヶ月分無料に!

らくらくパートナー
気分も手間もお財布も、らくらく。保証人不要のらくらくパートナー

積水ハウス不動産関西株式会社 京都賃貸営業所

TEL:075-255-2093
FAX: 075-255-3520

京都府京都市中京区烏丸御池梅屋町358アーバネックス御池ビル西館7階
免許番号: 国土交通大臣(13)第2343号
所属団体: 一般社団法人不動産流通経営協会/公益社団法人首都圏不動産公正取引協議会

取引形態
貸主