

Sha Maison

積水ハウス品質のお部屋を シャーメゾン ショップ Shop

J R山陰本線

二条駅 徒歩7分

モバイルで見る



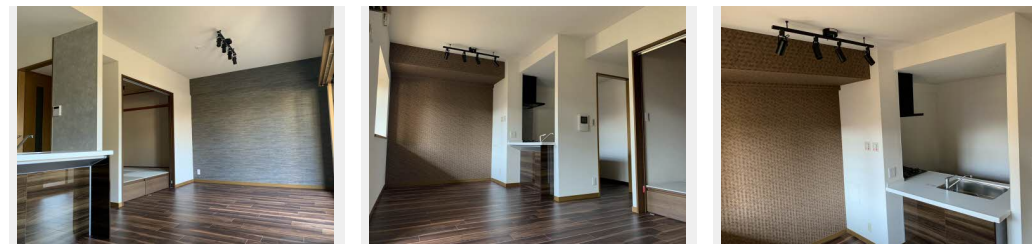
3LDK
マンション

家賃 **162,000 円**

共益費等 8,000 円

敷金 100,000 円

契約一時金 200,000 円



この物件の
**オススメ
ポイント**

南向きのお部屋です。明るく、日当たりも良好です。／使い勝手の良い間取りでファミリーにもおすすめ。／専用の庭があり、幅広い趣味のスペースとしてご活用頂けます。☆約3帖のワークスペース☆・・・

この物件についている **こだわり設備**

- オートロック
- 防犯カメラ
- エレベーター
- コンロ
- 給湯設備
- 追い焚き給湯
- 温水洗浄便座
- 専用庭

CATV／エレベーター／オートロック／ゴミ集積場（敷地内）／駐輪場（屋根付き）／防犯カメラ／玄関鍵（ディンプルキー）／電話配管有／システムキッチン／ガスコンロ／給湯器（追焚機能付）／給湯箇所（浴室・台所・洗面所）／ユニットバス1318／トイレ（暖房洗浄便座）／専用庭／バス・トイレ（セパレート）

物件名 ファミールガーデン二条駅前120号室

アクセス J R山陰本線 二条駅 徒歩7分
京都市地下鉄東西線 二条駅 徒歩7分

所在地 京都府京都市中京区壬生天池町1番地

ランドマーク -

間取り 3LDK+S(納戸)／洋室6 洋室5.1 和室4.5 S3
LDK14.1(帖)

専有面積 / 向き 67.29㎡ / 南

築年月 / 構造 1999年3月上旬 / 鉄筋コンクリート・1階-11階建

入居 / 契約期間 即時 / 2年

駐車場 駐車場なし

入居諸条件備考

契約一時金は契約時に借主より貸主に支払われ返還されないお金です。／24時間365日緊急時対応受付物件：専用部分内の住まいのトラブルは「シャーメゾンライフSUPPORT24」（月額880円税込）にご加入いただきます。／ご入居にかかる諸費用として、クリーニング特約料（初回契約時）66,000円（税込）、鍵交換費用（初回契約時）25,000円（税込）が必要です。／火災保険へのご加入が条件となります。＊ご入居中は、借家人賠償責任保険・個人賠償責任保険が付帯された火災保険へのご加入が必要となります。積水ハウス不動産グループでは、万一の事故の際、グループが連携して迅速に対応できる「シャーメゾンライフGUARD」（＊）へのご加入を推奨しております。＊保険契約の取扱代理店は、積水ハウス不動産関西（株）および積水ハウス不動産パートナーズ（株）となります。／積水ハウス不動産パートナーズの保証人不要プラン『らくらくパートナー』にご加入が必要です。[新規契約時]事務手数料：33,000円（税込）、[毎月]保証料：月額賃料等の2％／諸費用及び、契約に要する費用は別途打合せ／更新料：50,000円

※消費税は10%として計算しています。※掲載されている図面・写真等は、作成方法や撮影方法・時期などにより実際とは異なる場合があります。＊家具や車などは、配置のイメージであり、賃貸物件に付属していません（家具家電付き等の表示があるものを除く）。

ポイントがたまる
住んでいるだけでポイントが貯まり、住替え時に家賃が最大3ヶ月分無料に!

らくらくパートナー
気分も手間もお財布も、らくらく。保証人不要のらくらくパートナー

株式会社エリッツ 二条駅前店
TEL:075-841-0100
FAX: 075-841-0150

京都府京都市中京区西ノ京職司町18-1 KOTO二条1階
免許番号：国土交通大臣（7）第5206号
所属団体：公益社団法人京都府宅地建物取引業協会／公益社団法人近畿地区不動産公正取引協議会

取引形態
仲介