

# Sha Maison

積水ハウス品質のお部屋を シャーメゾン ショップ Shop

J R山陰本線

二条駅 徒歩8分

モバイルで見る



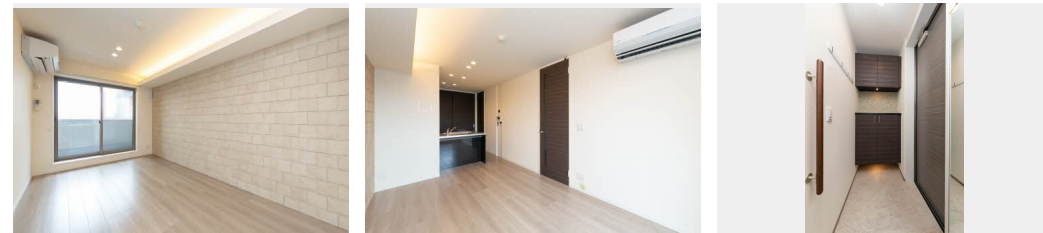
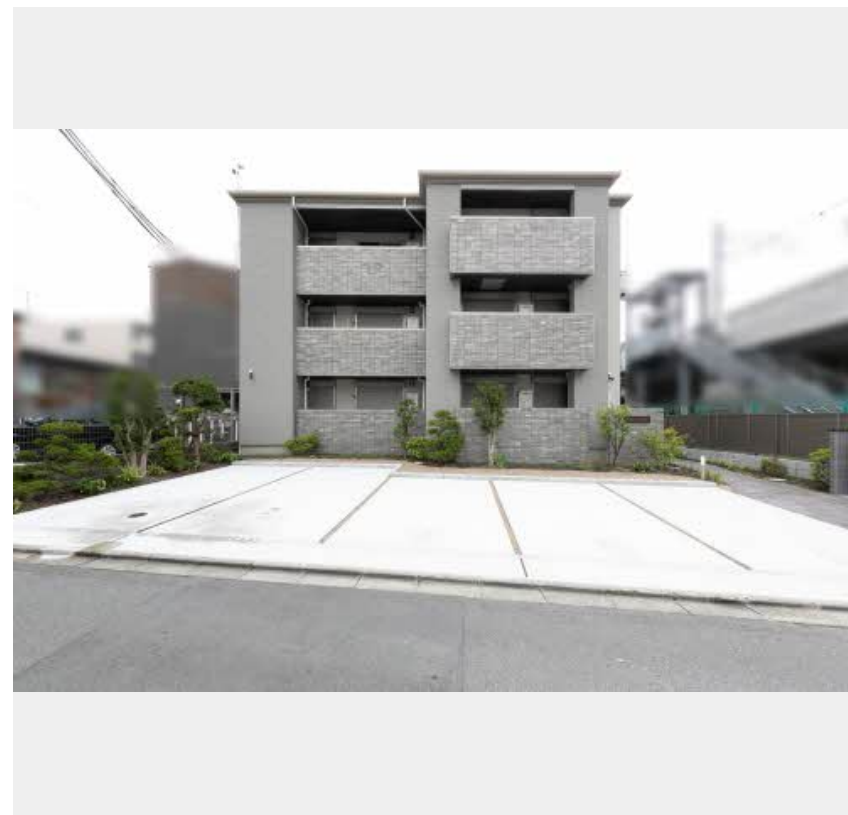
**1LDK**  
マンション

家賃 **108,000 円**

共益費等 8,600 円

敷金 50,000 円

契約一時金 150,000 円



積水ハウスの賃貸住宅 シャーメゾン

Sha Maison

この物件の  
オススメ  
ポイント

積水ハウスのシャーメゾン。／お部屋探しはシャーメゾンショップへ。この建物は省エネルギー性能に優れたZEH-Mです。高断熱性能と省エネ設備を採用し光熱費を削減します。冬は暖かく夏は涼・・・

## この物件についている こだわり設備

- 高遮音床システム
- BELS
- シャーメゾン ZEH
- 太陽光発電
- インターネット無料(WiFi付)
- TVモニター付きインターホン
- オートロック
- 警備システム
- 対面キッチン
- コンロ
- 3口コンロ
- 給湯設備

インターネット無料／オートロック／太陽光発電／ゴミ集積場(敷地内)／駐輪場(屋根付き)／高遮音床システム「SHAI DD55」／ホームセキュリティ(セコム)／消火器／インターネット無料(Wi-Fi対応)／ZEH(補助エネルギー削減)／LGBTQフレンドリー／玄関鍵(オプナス)／カラーモニター付ドアホン／対面キッチン／3口ガスコンロ／エコジョーズ／給湯箇所(浴室・台所・洗面所)／ユニットバス1418／24H換気システム／浴室乾燥機／トイレ(暖房洗浄便座)／エアコン 1台／断熱複層ガラス／AP用フローリング／雨戸(シャッタータイプ)／バルコニー／照明

物件名 ホルツカステン デア フロイデ 0305号室

アクセス J R山陰本線 二条駅 徒歩8分

所在地 京都府京都市中京区壬生天池町 2 1

ランドマーク -

間取り 1LDK／洋室6.8 L D K 10.9 (帖)

専有面積 / 向き 44.4㎡ / 西

築年月 / 構造 2019年7月下旬 / 重量鉄骨・3階-3階建

入居 / 契約期間 即時 / 2年

駐車場 駐車場なし

入居諸条件備考

契約一時金は契約時に借主より貸主に支払われ返還されないお金です。／24時間365日緊急時対応受付物件：専用部分内の住まいのトラブルは「シャーメゾンライフSUPPORT 24」(月額880円税込)にご加入いただきます。／ご入居にかかる諸費用として、クリーニング特約料(初回契約時) 49,500円(税込)、鍵交換費用(初回契約時) 13,200円(税込)が必要です。／火災保険へのご加入が条件となります。＊ご入居中は、借家人賠償責任保険・個人賠償責任保険が付帯された火災保険へのご加入が必要となります。積水ハウス不動産グループでは、万一の事故の際、グループが連携して迅速に対応できる「シャーメゾンライフGUARD」(\*)へのご加入を推奨しております。＊保険契約の取扱代理店は、積水ハウス不動産関西(株)および積水ハウス不動産パートナーズ(株)となります。／積水ハウス不動産パートナーズの保証人不要プラン『らくらくパートナー』に加入が必要です。[新規契約時]事務手数料: 33,000円(税込)、[毎月]保証料: 月額賃料等の2% / 諸費用及び、契約に要する費用は別途打合せ / 更新料: 30,000円

※消費税は10%として計算しています。※掲載されている図面・写真等は、作成方法や撮影方法・時期などにより実際とは異なる場合があります。＊家具や車などは、配置のイメージであり、賃貸物件に付属していません(家具家電付き等の表示があるものを除く)。

**ポイントがたまる**  
住んでいるだけでポイントが貯まり、住替え時に家賃が最大3ヶ月分無料に!

**らくらくパートナー**  
気分も手間もお財布も、らくらく。保証人不要のらくらくパートナー

株式会社エリッツ 二条駅前店

TEL:075-841-0100  
FAX: 075-841-0150

京都府京都市中京区西ノ京職司町18-1 KOTO二条1階  
免許番号: 国土交通大臣(7)第5206号  
所属団体: 公益社団法人京都府宅地建物取引業協会 / 公益社団法人近畿地区不動産公正取引協議会

取引形態  
仲介