

# Sha Maison

積水ハウス品質のお部屋を シャーメゾン ショップ Shop

阪急電鉄阪急京都線

大宮駅 徒歩4分

モバイルで見る



1K  
マンション

家賃 **44,000 円**

共益費等 7,000 円

敷金 20,000 円

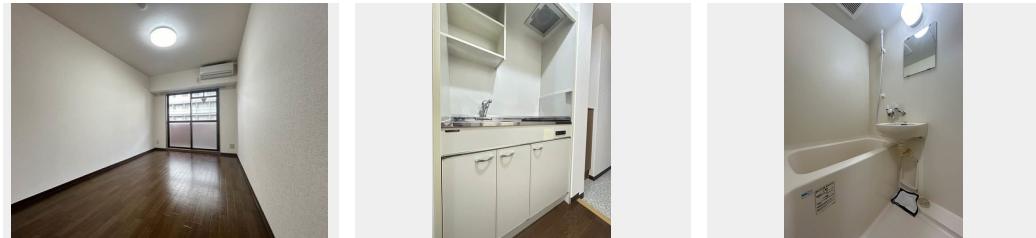
契約一時金 0 円

契約一時金 0



積水ハウスの賃貸住宅 シャーメゾン

Sha Maison



この物件の  
オススメ  
ポイント

☆ローソン四条大宮店まで260m☆オートロック・エレベーター有り☆敷地内ゴミ置場があるので、ゴミ出しに時間がかかりません☆駐輪は1戸につき、自転車または原付(〜50CC)を1台まで・・・

この物件についている **こだわり設備**

- オートロック
- 防犯カメラ
- エレベーター
- コンロ
- オール電化
- 給湯設備
- エアコン

エレベーター/オートロック/インターネット対応/防犯カメラ/ゴミ集積場(敷地内)/LGBTQフレンドリー/高齢者対応可/インターホン/電気コンロ/電気温水器/エアコン1台/バルコニー/バス・トイレ(セパレート)

物件名	ファリオ四条 0402号室
アクセス	阪急電鉄阪急京都線 大宮駅 徒歩4分 JR山陰本線 二条駅 徒歩13分
所在地	京都府京都市中京区壬生柳ノ宮町11番
ランドマーク	-

間取り	1K/K2.4 洋室6.9 (帖)
専有面積 / 向き	22.6㎡ / 北
築年月 / 構造	1999年11月下旬 / 重量鉄骨・4階-10階建
入居 / 契約期間	即時 / 2年
駐車場	駐車場なし

入居諸条件備考

内覧・契約については、貸主の指定する仲介業者を介して行いますので、所定の仲介手数料が必要となります。/24時間365日緊急時対応受付物件：専用部分内の住まいのトラブルは「シャーメゾンライフSUPPORT24」(月額880円税込)にご加入いただけます。/ご入居にかかる諸費用として、クリーニング特約料(初回契約時)33,000円(税込)、鍵交換費用(初回契約時)13,200円(税込)が必要です。/火災保険へのご加入が条件となります。\*ご入居中は、借家人賠償責任保険・個人賠償責任保険が付帯された火災保険へのご加入が必要となります。積水ハウス不動産グループでは、万一の事故の際、グループが連携して迅速に対応できる「シャーメゾンライフGUARD」(\*)へのご加入を推奨しております。\*保険契約の取扱代理店は、積水ハウス不動産関西(株)および積水ハウス不動産パートナーズ(株)となります。/積水ハウス不動産パートナーズの保証人不要プラン『らくらくパートナー』に加入が必要です。[新規契約時]事務手数料：33,000円(税込)、[毎月]保証料：月額賃料等の2%/諸費用及び、契約に要する費用は別途打合せ/更新料：旧賃料の1ヶ月分

※消費税は10%として計算しています。※掲載されている図面・写真等は、作成方法や撮影方法・時期などにより実際とは異なる場合があります。※家具や車などは、配置のイメージであり、賃貸物件に付属していません(家具家電付き等の表示があるものを除く)。

**ポイントがたまる**  
住んでいるだけでポイントが貯まり、住替え時に家賃が最大3ヶ月分無料に!

**らくらくパートナー**  
気分も手間もお財布も、らくらく。保証人不要のらくらくパートナー

積水ハウス不動産関西株式会社 京都賃貸営業所

TEL:075-255-2093  
FAX: 075-255-3520

京都府京都市中京区烏丸御池梅屋町358アーバネックス御池ビル西館7階  
免許番号：国土交通大臣(13)第2343号  
所属団体：一般社団法人不動産流通経営協会/公益社団法人首都圏不動産公正取引協議会

取引形態  
貸主