



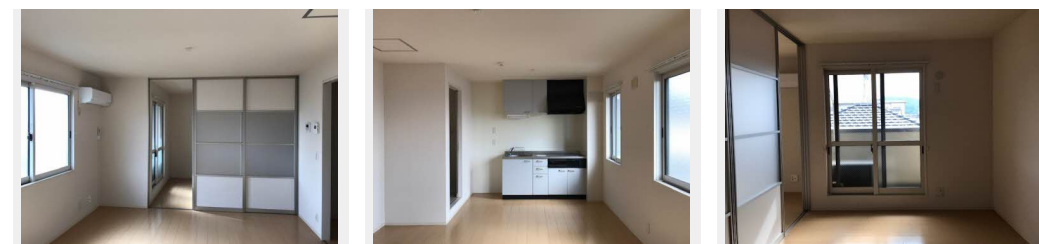
**1LDK**  
アパート

家賃 **90,000 円**

共益費等 5,000 円

敷金 20,000 円

契約一時金 80,000 円



この物件の  
**オススメ**  
ポイント

各住戸の玄関を1階に設けた戸建感覚の賃貸住宅です。京都大学吉田キャンパス南構内の東南門まで徒歩7分。  
(500m) 京都大学吉田キャンパス医学部構内の正門まで徒歩10分(800m)。重...

この物件についている **こだわり設備**

- インターネット 無料(WiFi付)
- TVモニター付き インターホン
- コンロ
- IHクッキングヒーター
- オール電化
- 温水洗浄便座
- エアコン

ゴミ集積場(敷地内) / LGBTQフレンドリー / 高齢者対応可 / インターネット無料(Wi-Fi対応) / J:COM(Wi-Fi対応) / 駐輪場(屋根付き) / システムキッチン / IHクッキングヒーター / エコキュート(フルオート) / 給湯箇所(浴室・台所・洗面所) / バス・トイレ(セパレート) / 洗面化粧台 / 洗濯機置場(室内) / バルコニー / エアコン / カラーモニタ付ドアホン / トイレ(暖房洗浄便座)

物件名	ユニフローラ 1201号室	間取り	1LDK/洋室6.1 LDK11.4(帖)
アクセス	京阪鴨東線 神宮丸太町駅 徒歩18分 京都市地下鉄東西線 東山駅 徒歩22分	専有面積 / 向き	47.78㎡ / 南(角部屋)
所在地	京都府京都市左京区吉田下大路町4-8	築年月 / 構造	2008年5月中旬 / 軽量鉄骨・2階-2階建
ランドマーク	-	入居 / 契約期間	即時 / 2年
		駐車場	駐車場なし

入居諸条件備考

契約一時金は契約時に借主より貸主に支払われ返還されないお金です。/24時間365日緊急時対応受付物件：専用部分内の住まいのトラブルは「シャーメゾンライフSUPPORT24」(月額880円税込)にご加入いただきます。/ご入居にかかる諸費用として、クリーニング特約料(初回契約時)44,000円(税込)、鍵交換費用(初回契約時)13,200円(税込)が必要です。/火災保険へのご加入が条件となります。\*ご入居中は、借家人賠償責任保険・個人賠償責任保険が付帯された火災保険へのご加入が必要となります。積水ハウス不動産グループでは、万一の事故の際、グループが連携して迅速に対応できる「シャーメゾンライフGUARD」(\*)へのご加入を推奨しております。\*保険契約の取扱代理店は、積水ハウス不動産関西(株)および積水ハウス不動産パートナーズ(株)となります。/積水ハウス不動産パートナーズの保証人不要プラン『らくらくパートナー』にご加入が必要です。[新規契約時]事務手数料：33,000円(税込)、[毎月]保証料：月額賃料等の2%/諸費用及び、契約に要する費用は別途打合せ/更新料：旧賃料の1ヶ月分

※消費税は10%として計算しています。※掲載されている図面・写真等は、作成方法や撮影方法・時期などにより実際とは異なる場合があります。※家具や車などは、配置のイメージであり、賃貸物件に付属していません(家具家電付き等の表示があるものを除く)。

**ポイントがたまる**  
住んでいるだけでポイントが貯まり、住替え時に家賃が最大3ヶ月分無料に!

**らくらくパートナー**  
気分も手間もお財布も、らくらく。保証人不要のらくらくパートナー

**ウインズリンク株式会社 出町柳店**

TEL:075-751-5588  
FAX: 075-751-8333

京都府京都市左京区田中関田町28-9  
免許番号：京都府知事(5)第011578号  
所属団体：公益社団法人京都府宅地建物取引業協会 / 公益社団法人近畿地区不動産公正取引協議会

取引形態  
仲介