

Sha Maison

積水ハウス品質のお部屋を シャーメゾン ショップ Shop

叡山電鉄叡山本線

元田中駅 徒歩7分

モバイルで見る



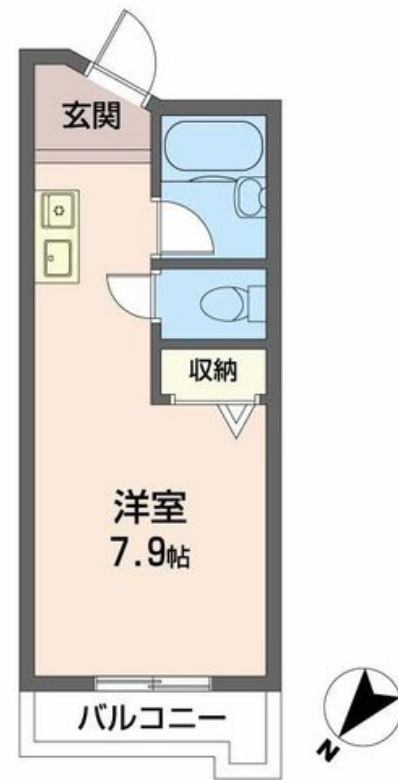
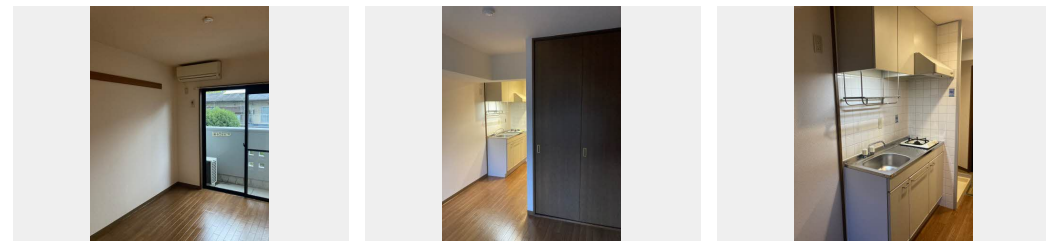
1R
マンション

家賃 **55,000 円**

共益費等 0 円

敷金 20,000 円

礼金 80,000 円



積水ハウスの賃貸住宅 シャーメゾン
Sha Maison

この物件の
オススメ
ポイント

☆安心のオートロック付き共用玄関。☆インターネット無料 (J:COM) (320M) 導入物件です。☆駐輪は1戸につき、自転車もしくは原付 (~50CC) のどちらか1台のみとさせていただきます・・・

この物件についている **こだわり設備**

- インターネット無料(WiFi付)
- オートロック
- 給湯設備
- エアコン

オートロック/地デジ対応 (CATV対応) /フレッツ光/共聴アンテナ/駐輪場 (屋根付き) /インターネット対応/インターネット無料 (Wi-Fi対応) /ゴミ集積場 (敷地内) /LGBTQフレンドリー/高齢者対応可/エアコン 1台/インターホン/給湯器 (ガス) /バス・トイレ (セパレート)

物件名	ココムス野崎 0202号室	間取り	ワンルーム/ワンルーム7.9 (帖)
アクセス	叡山電鉄叡山本線 元田中駅 徒歩7分 叡山電鉄叡山本線 茶山・京都芸術大学駅 徒歩8分	専有面積 / 向き	20.45㎡ / 北東
所在地	京都府京都市左京区高野清水町 5 2 番 5	築年月 / 構造	1996年3月中旬 / 鉄筋コンクリート・2階-4階建
ランドマーク	-	入居 / 契約期間	即時 / 2年
		駐車場	駐車場なし

入居諸条件備考

24時間365日緊急時対応受付物件：専用部分内の住まいのトラブルは「シャーメゾンライフ SUPPORT 24」(月額880円税込)にご加入いただきます。/ご入居にかかる諸費用として、クリーニング特約料(初回契約時) 33,000円(税込)、鍵交換費用(初回契約時) 13,200円(税込)が必要です。/火災保険へのご加入が必要となります。*ご入居中は、借家人賠償責任保険・個人賠償責任保険が付帯された火災保険へのご加入が必要です。積水ハウス不動産グループでは、万一の事故の際、グループが連携して迅速に対応できる「シャーメゾンライフGUARD」(*)へのご加入を推奨しております。*保険契約の取扱代理店は、積水ハウス不動産関西(株)および積水ハウス不動産パートナーズ(株)となります。/積水ハウス不動産パートナーズの保証人不要プラン『らくらくパートナー』に加入が必要です。[新規契約時]事務手数料: 33,000円(税込)、[毎月]保証料: 月額賃料等の2% / 諸費用及び、契約に要する費用は別途打合せ / 更新料: 旧賃料の1ヶ月分

No.400321000202

※消費税は10%として計算しています。※掲載されている図面・写真等は、作成方法や撮影方法・時期などにより実際とは異なる場合があります。※家具や車などは、配置のイメージであり、賃貸物件に付属していません(家具家電付き等の表示があるものを除く)。

ポイントがたまる
住んでいるだけでポイントが貯まり、住替え時に家賃が最大3ヶ月分無料に!

らくらくパートナー
気分も手間もお財布も、らくらく。保証人不要のらくらくパートナー

株式会社京都ライフ
TEL:075-723-8111
FAX: 075-723-8822

出町柳店
京都府京都市左京区田中関田町 2 2 - 1 3
免許番号: 京都府知事 (11) 第 006353号
所属団体: 公益社団法人京都府宅地建物取引業協会 / 公益社団法人近畿地区不動産公正取引協議会

取引形態
仲介