

Sha Maison

積水ハウス品質のお部屋を シャーメゾン ショップ Shop

叡山電鉄叡山本線

元田中駅 徒歩2分

モバイルで見る



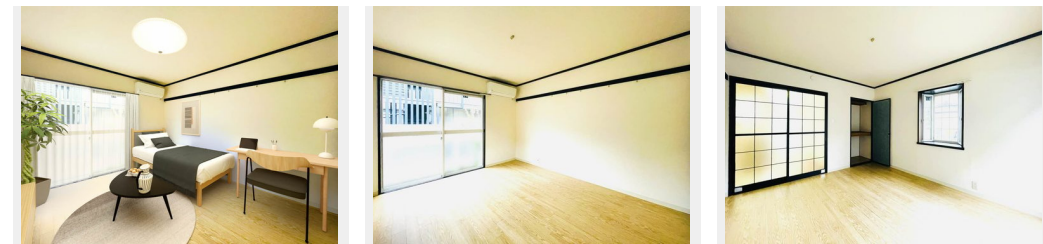
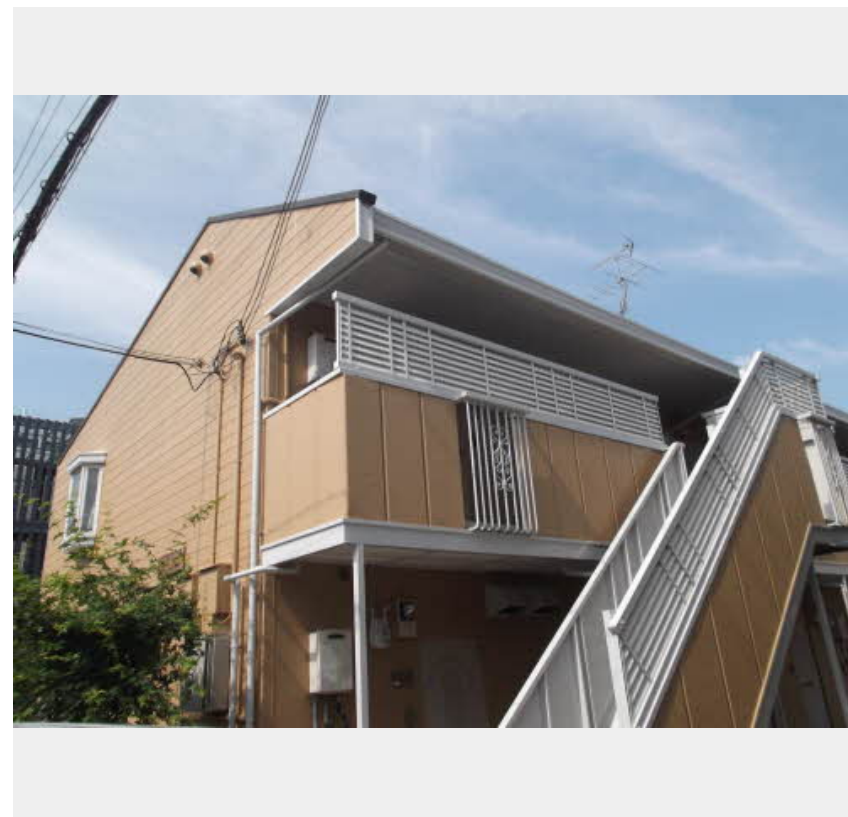
1K
アパート

家賃 **37,000 円**

共益費等 **3,000 円**

敷金 **0 円**

契約一時金 **40,000 円**



積水ハウスの賃貸住宅 シャーメゾン
Sha Maison

この物件の
**オススメ
ポイント**

積水ハウス施工。人気のシャーメゾンです。全戸南向きの建物です。京都大学まで徒歩10分（790m）で学生様におすすめ。コンビニ（ファミリーマート百万遍店）まで徒歩6分（410m）で便・・・

この物件についている **こだわり設備**

- インターネット 無料(WiFi付)
- TVモニター付き インターホン
- 給湯設備
- エアコン

VHF・UHF/インターネット対応/インターネット無料(Wi-Fi対応)/玄関鍵(ディンプルキー)/カラーモニター付ドアホン/電話配管有/コンロ無し/給湯器(ガス)/給湯箇所(浴室・台所)/バス・トイレ(セパレート)/洗濯機置場(室内)/エアコン/雨戸/火災警報器(煙感知式)/火災警報器(熱感知式)

物件名	タウンイリノ前 0101号室	間取り	1K/洋室6.4 K3.7(帖)
アクセス	叡山電鉄叡山本線 元田中駅 徒歩2分 京阪鴨東線 出町柳駅 徒歩12分	専有面積 / 向き	21.0㎡ / 南(角部屋)
所在地	京都府京都市左京区田中野神町1番8	築年月 / 構造	1988年2月下旬 / 軽量鉄骨・1階-2階建
ランドマーク	-	入居 / 契約期間	即時 / 2年
		駐車場	駐車場なし

入居諸条件備考

契約一時金は契約時に借主より貸主に支払われ返還されないお金です。/24時間365日緊急時対応受付物件：専用部分内の住まいのトラブルは「シャーメゾンライフSUPPORT24」(月額880円税込)にご加入いただきます。/ご入居にかかる諸費用として、クリーニング特約料(初回契約時)33,000円(税込)、鍵交換費用(初回契約時)13,200円(税込)が必要です。/火災保険へのご加入が条件となります。*ご入居中は、借家人賠償責任保険・個人賠償責任保険が付帯された火災保険へのご加入が必要となります。積水ハウス不動産グループでは、万一の事故の際、グループが連携して迅速に対応できる「シャーメゾンライフGUARD」(*)へのご加入を推奨しております。*保険契約の取扱代理店は、積水ハウス不動産関西(株)および積水ハウス不動産パートナーズ(株)となります。/積水ハウス不動産パートナーズの保証人不要プラン『らくらくパートナー』に加入が必要です。[新規契約時]事務手数料：33,000円(税込)、[毎月]保証料：月額賃料等の2%/諸費用及び、契約に要する費用は別途打合せ/更新料：なし

※消費税は10%として計算しています。※掲載されている図面・写真等は、作成方法や撮影方法・時期などにより実際とは異なる場合があります。※家具や車などは、配置のイメージであり、賃貸物件に付属していません(家具家電付き等の表示があるものを除く)。

No.400025000101

ポイントがたまる
住んでいるだけでポイントが貯まり、住替え時に家賃が最大3ヶ月分無料に!

らくらくパートナー
気分も手間もお財布も、らくらく。保証人不要のらくらくパートナー

株式会社京都ライフ
TEL:075-723-8111
FAX: 075-723-8822

出町柳店
京都府京都市左京区田中関田町22-13
免許番号：京都府知事(11)第006353号
所属団体：公益社団法人京都府宅地建物取引業協会/公益社団法人近畿地区不動産公正取引協議会

取引形態
仲介