

Sha Maison

積水ハウス品質のお部屋を シャーメゾン ショップ Shop

J R山陰本線

円町駅 徒歩8分

1LDK
マンション

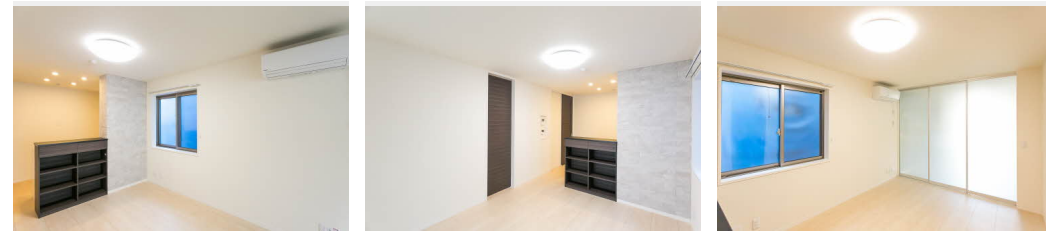
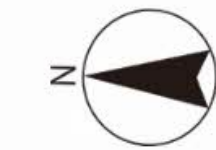
家賃 **93,000 円**

共益費等 5,000 円

敷金 50,000 円

契約一時金 200,000 円

モバイルで見る



積水ハウスの賃貸住宅 シャーメゾン

Sha Maison

この物件の
オススメ
ポイント

積水ハウスのシャーメゾン部屋探しはシャーメゾンショップ / J R山陰線「円町」駅まで徒歩8分。 / 共用玄関のオートロック、カラーモニタ付ドアホン、「1キー・2ロック」の採用、全戸シャッタ・・・

この物件についている こだわり設備

- 高遮音床システム
- 宅配BOX
- インターネット無料(WiFi付)
- TVモニター付きインターホン
- オートロック
- 防犯カメラ
- 対面キッチン
- 対面キッチン
- コンロ
- 3口コンロ
- 給湯設備
- エコジョーズ
- 浴室乾燥機

CATV (e o光TV) / インターネット対応 / インターネット無料 (Wi-Fi対応) / オートロック / 防犯カメラ / 駐輪場 (屋根付き) / 高遮音床システム「SHAIDD55」 / LGBTQフレンドリー / 高齢者対応可 / 宅配BOX / 玄関鍵 (①キー②ロック) / 玄関鍵 (オプナス) / カラーモニタ付ドアホン / 対面キッチン / 3口フラットコンロ / エコジョーズ / 給湯箇所 (浴室・台所・洗面所) / バス・トイレ (セパレート) / ユニットバス1318 / 24H換気システム / 浴室乾燥機 (暖房乾燥) / 洗髪洗面化粧台 / トイレ (暖房洗浄便座) / エアコン 1台 / 断熱複層ガラス / フローリング / 雨

物件名 シャーメゾン御前西 0105号室

アクセス J R山陰本線 円町駅 徒歩8分
京都市地下鉄東西線 西大路御池駅 徒歩18分

所在地 京都府京都市上京区下立売通御前通西入突抜町428

ランドマーク -

間取り 1LDK / 洋室6.6 LDK11.1 (帖)

専有面積 / 向き 43.8㎡ / 北

築年月 / 構造 2018年1月下旬 / 重量鉄骨・1階-3階建

入居 / 契約期間 即時 / 2年

駐車場 駐車場空無し

入居諸条件備考

契約一時金は契約時に借主より貸主に支払われ返還されないお金です。 / 24時間365日緊急時対応受付物件：専用部分内の住まいのトラブルは「シャーメゾンライフSUPPORT24」(月額880円税込)にご加入いただきます。 / ご入居にかかる諸費用として、クリーニング特約料(初回契約時)44,000円(税込)、鍵交換費用(初回契約時)13,200円(税込)が必要です。 / 火災保険への加入が条件となります。 *ご入居中は、借家人賠償責任保険・個人賠償責任保険が付帯された火災保険への加入が必要となります。積水ハウス不動産グループでは、万一の事故の際、グループが連携して迅速に対応できる「シャーメゾンライフGUARD」(*)へのご加入を推奨しております。 *保険契約の取扱代理店は、積水ハウス不動産関西(株)および積水ハウス不動産パートナーズ(株)となります。 / 積水ハウス不動産パートナーズの保証人不要プラン『らくらくパートナー』に加入が必要です。 [新規契約時]事務手数料: 33,000円(税込)、 [毎月]保証料: 月額賃料等の2% / 諸費用及び、契約に要する費用は別途打合せ / 更新料: 旧賃料の1ヶ月分

※消費税は10%として計算しています。 ※掲載されている図面・写真等は、作成方法や撮影方法・時期などにより実際とは異なる場合があります。 ※家具や車などは、配置のイメージであり、賃貸物件に付属していません(家具家電付き等の表示があるものを除く)。

ポイントがたまる
住んでいるだけでポイントが貯まり、住替え時に家賃が最大3ヶ月分無料に!

らくらくパートナー
気分も手間もお財布も、らくらく。保証人不要のらくらくパートナー

株式会社京都ライフ
TEL:075-414-2588
FAX: 075-414-1406

今出川店
京都府京都市上京区御所八幡町115コーポ千尋1F
免許番号: 京都府知事(11)第006353号
所属団体: 公益社団法人京都府宅地建物取引業協会 / 公益社団法人近畿地区不動産公正取引協議会

取引形態
仲介